



# **Intégrer la promotion santé et le développement durable dans la formation des enseignant-e-s, pistes et enjeux**

**Gaël Pannatier**

Responsable de RADIX suisse romande,  
Coordinatrice du réseau romand d'écoles en santé

**Colloque Edu-Action**, HEP Fribourg, 13.6.2013

# Plan

1. Promotion de la santé (PS) : de quoi parle-t-on ?
2. PS et développement durable (DD): de nombreux points communs dans la formation et la vision des écoles
3. D'une école en santé à une école DD
4. S'inscrire dans le PER (plan d'étude romand)
5. Nécessité d'intégrer cette vision et les thèmes PS+DD dans la formation (de base et continue)
6. Vision globale d'une école EDD

# Promotion de la santé

Quelques bases :

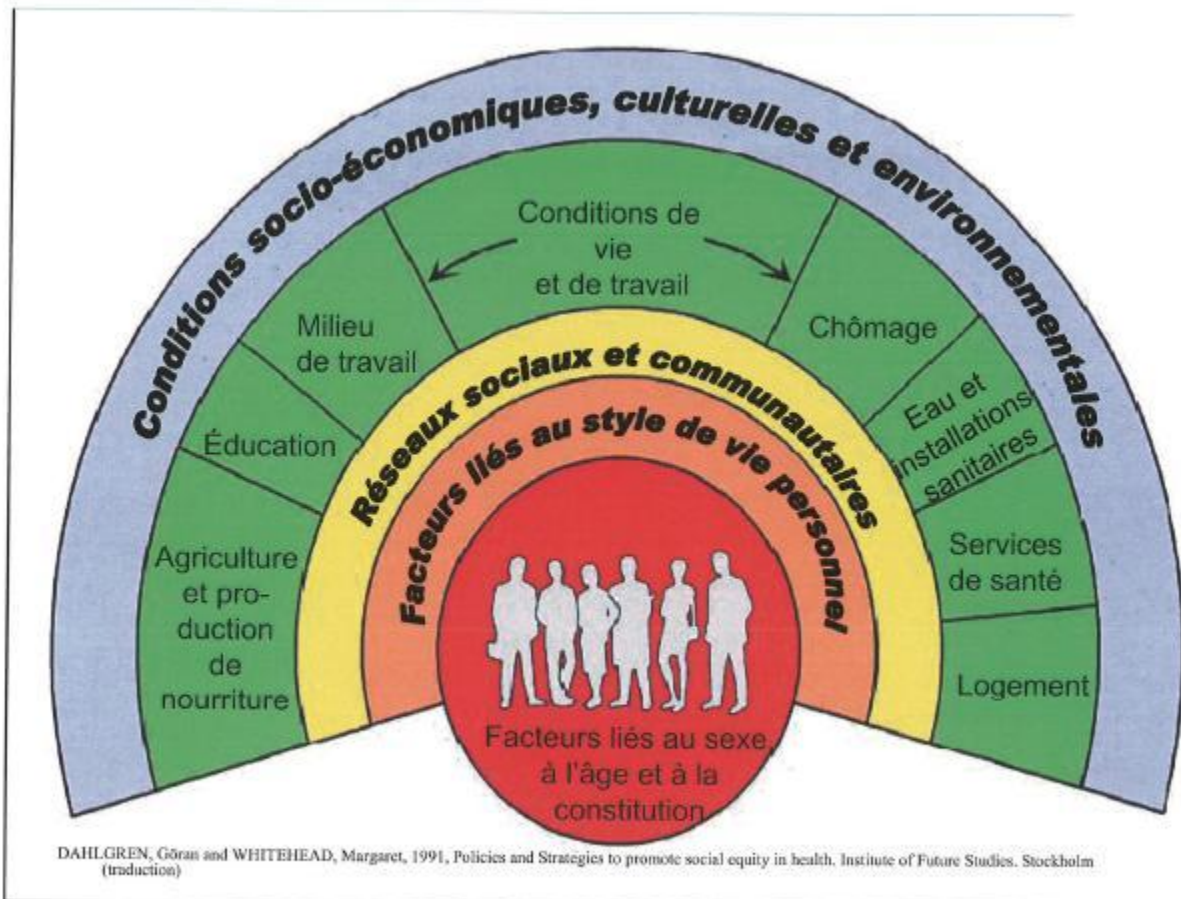
Principes de Promotion santé de la *Charte d'Ottawa* 1986 :

«Processus visant à rendre l'individu et la collectivité capables d'exercer un meilleur contrôle sur les facteurs déterminants de la santé.»

- ◆ participation
- ◆ développement de l'aptitude à agir de manière autonome (empowerment)
- ◆ centré sur les ressources
- ◆ pérennité - processus inscrit dans la durée
- ◆ pédagogie différenciée (égalité des chances selon origine sociale, ethnique et religieuse et de genre)

# Promotion de la santé

## Les déterminants de la santé



# Promotion de la santé

## La **compétence en matière de santé**

est la capacité de concrétiser le savoir relatif au maintien et à la récupération du bien-être physique, psychique et social en actions et décisions personnelles et collectives, de manière à promouvoir sa santé et celle des autres, ainsi que l'environnement et les conditions de vie.

*Définition du réseau suisse « éducation et santé »*

## PS et DD – des points communs

Nombreux points communs dans leur ancrage dans les écoles:

- ✓ Objectifs
- ✓ Valeurs
- ✓ Planification
- ✓ Méthodes d'enseignements
- ✓ Mise en œuvre au niveau des organisations

A mobiliser :

- Approche globale et interdépendances
- Perspective du setting
- Intégration des acteurs et participation
- Transversalité des compétences et «éducatons à»

## PS et DD – difficultés

Certaines difficultés communes :

- Peu d'expériences (réseaux, programmes, projets concrets) au niveau international et en Suisse
- Peu de ressources en finances et temps
- Acteurs cloisonnés (histoire, intérêts, réseaux)
- Des enseignant-e-s et écoles surchargées

# Vision d'une « école en santé » - transposable à une école « durable »

## Objectifs :

- Développer les aptitudes personnelles des élèves, des enseignant-e-s et des parents en matière de **santé** / de **développement durable**
- Renforcer l'aptitude des institutions scolaires à résoudre les problèmes
- Créer et assurer un environnement pédagogique et physique qui favorise le **bien-être** / le **développement durable**



## Vision d'une « école en santé » - transposable à une école « durable »

### Définition d'une école en **santé** / **développement durable** :

- Travaille explicitement sur des thèmes de **promotion de la santé** / **du développement durable** à tous les niveaux de la vie scolaire (enseignement, équipe, organisation scolaire, réseau, programme) et s'investit pour mettre en œuvre les mesures appropriées.
- Contribue à améliorer la qualité de la formation et de l'école dans le sens d'une école en **bonne santé** / **développement durable**, en veillant à l'épanouissement, à la promotion de la santé et au bien-être de toutes les personnes impliquées dans l'école.

L'EDD et la promotion santé partagent une même conception des compétences, à renforcer :

**La pensée systémique**

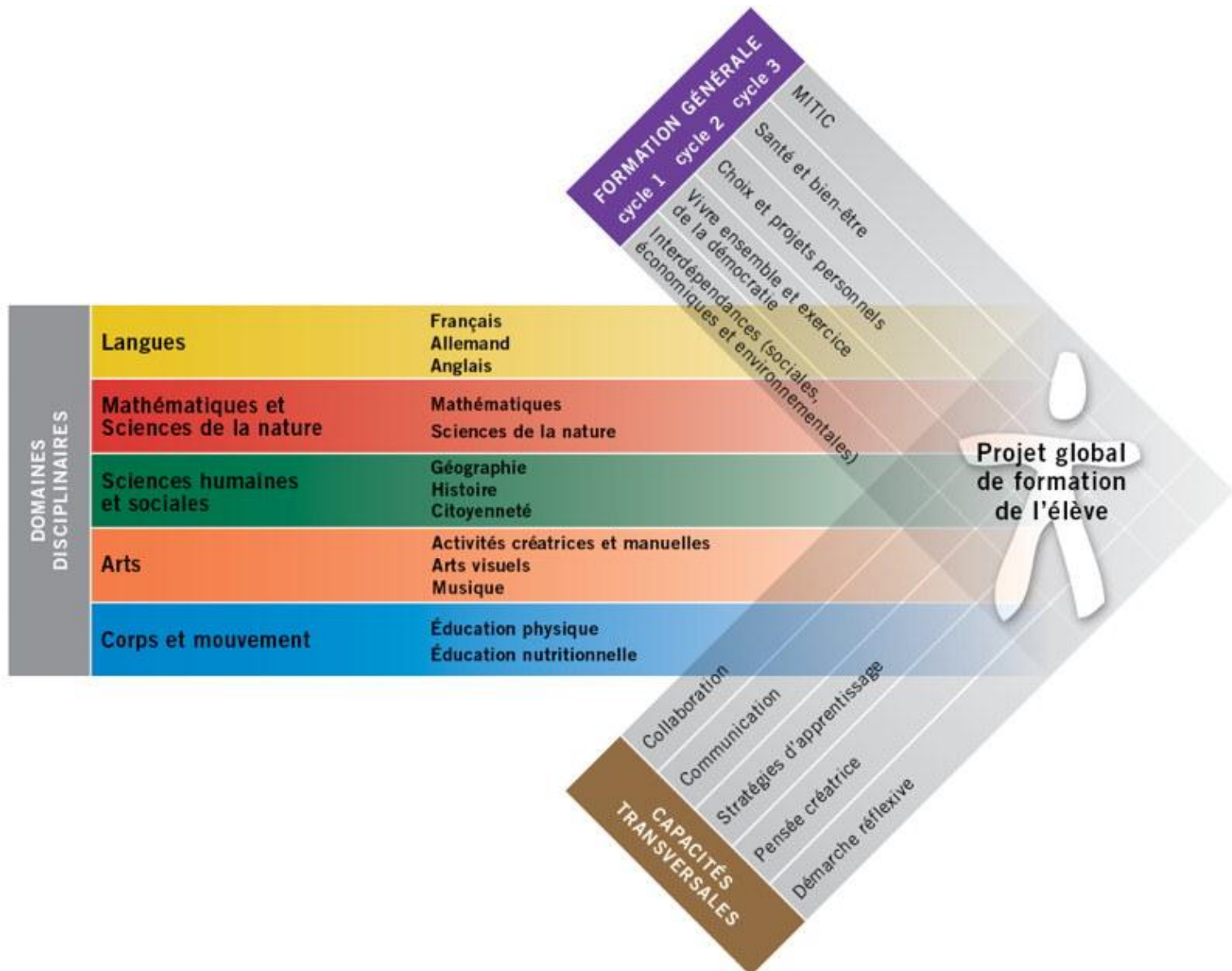
**La réflexion critique** (analyse et valeurs)

**La pensée prospective** (innovation et créativité)

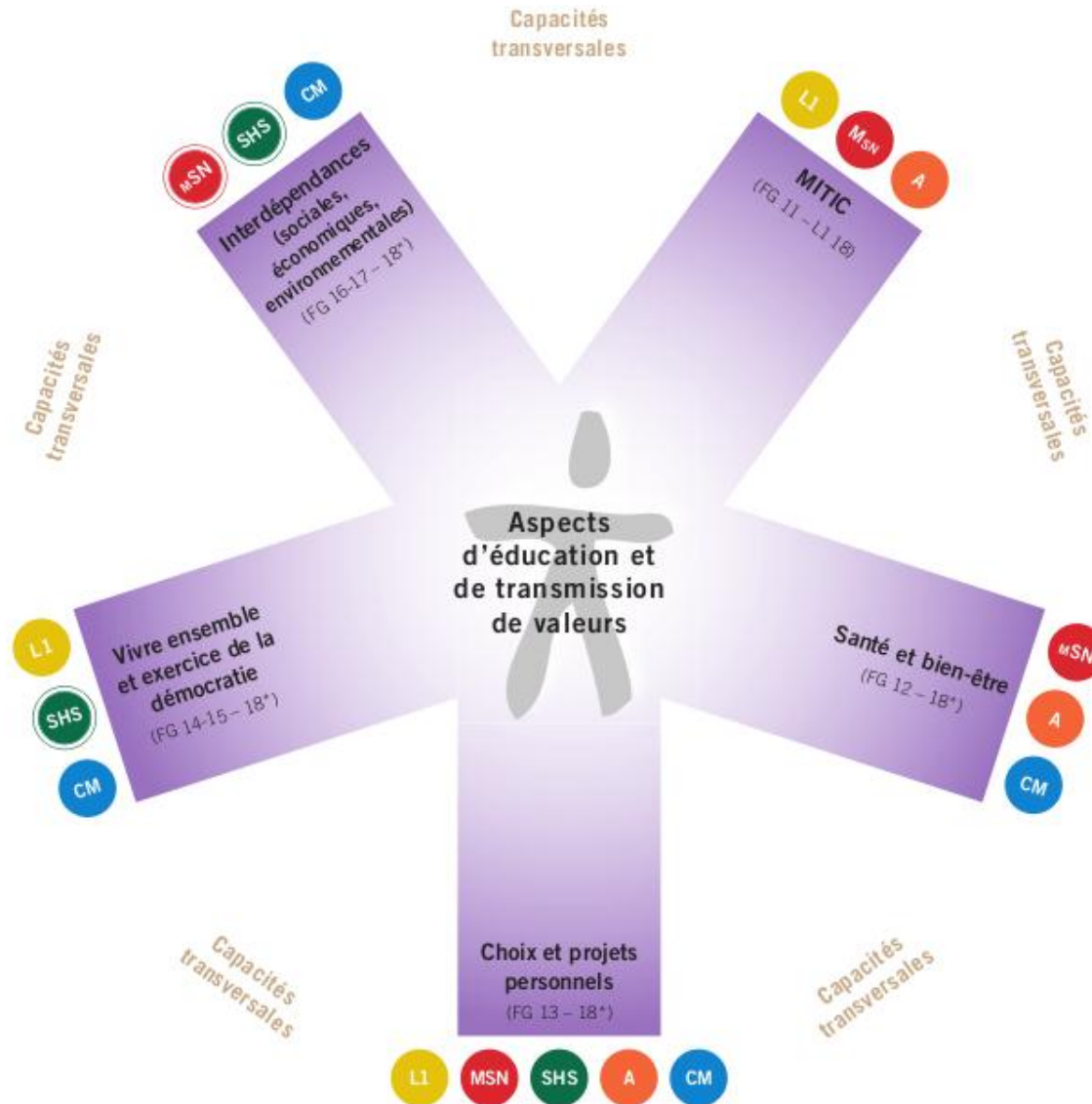
**La communication et le travail en équipe** (participation)

**L'identification des possibilités d'action**

# S'appuyer sur le PER (et L21)



# S'appuyer sur le PER (et L21)



## Intégrer PS + DD dans la formation (HEP)

Pour avoir un changement dans les classes et écoles il faut un vrai changement dans les HEP, soit

- Former les formateurs et favoriser un travail interdisciplinaire
- Intégrer cette vision de l'enseignement dans la formation de base et continue (HEP), favoriser le développement de compétences transversales et une vision systémique
- Donner de l'espace pour les thèmes DD et PS
- Montrer les liens DD et PS avec le PER
- Développer des ressources didactiques dans cette perspective

### ***Vivre une HEP attentive à la PS et DD***

*Pour diffuser cette perspective, il faut aussi pouvoir l'expérimenter au sein de la HEP. La HEP doit avoir une prise en compte claire de la PS et DD, pour pouvoir imaginer la transférer dans les écoles*

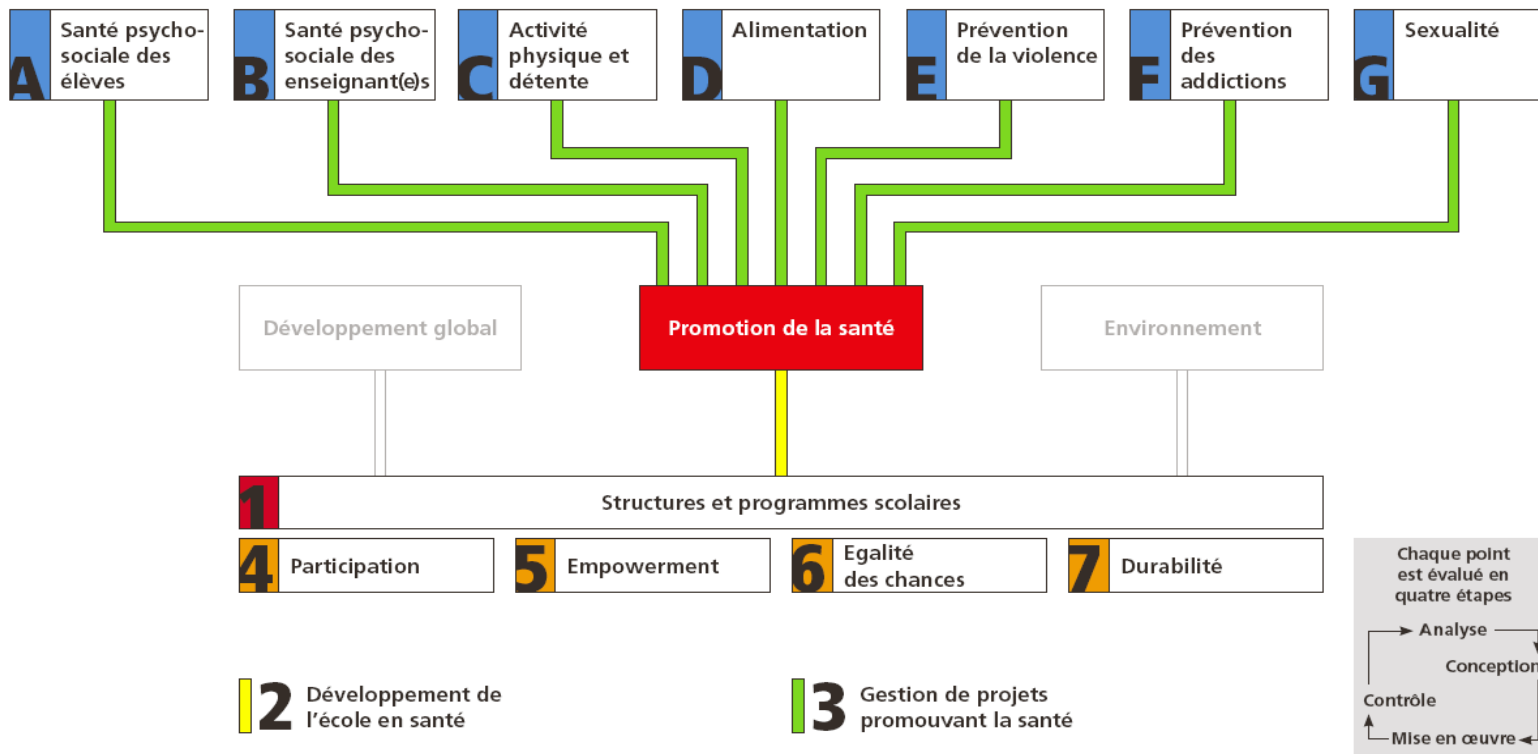
## HEP romandes – un domaine en devenir

La situation actuelle dans les HEP romandes montre qu'il y a du pain sur la planche...

- la PS ainsi que l'EDD sont encore peu présentes
- les démarches sont très différentes dans chaque HEP et rarement ancrées structurellement (par ex : BEJUNE – programme PROMESCE/ressources pratiques ; Vaud – CAS en promotion de la santé et prévention ; Fribourg – profil formation générale et unité EDD)
- il y a très peu de collaborations entre les HEP, hors vu le peu de ressources disponibles une coopération et répartition du travail semble indispensable

L'intégration du DD dans les HEP et les écoles présente l'occasion d'une meilleure coopération.

# « Critères de qualité » : un outil qui peut être élargi: axes d'action



Promotion de la santé – Une composante de l'éducation au développement durable

[www.radix.ch/rses](http://www.radix.ch/rses)

# Vision globale EDD

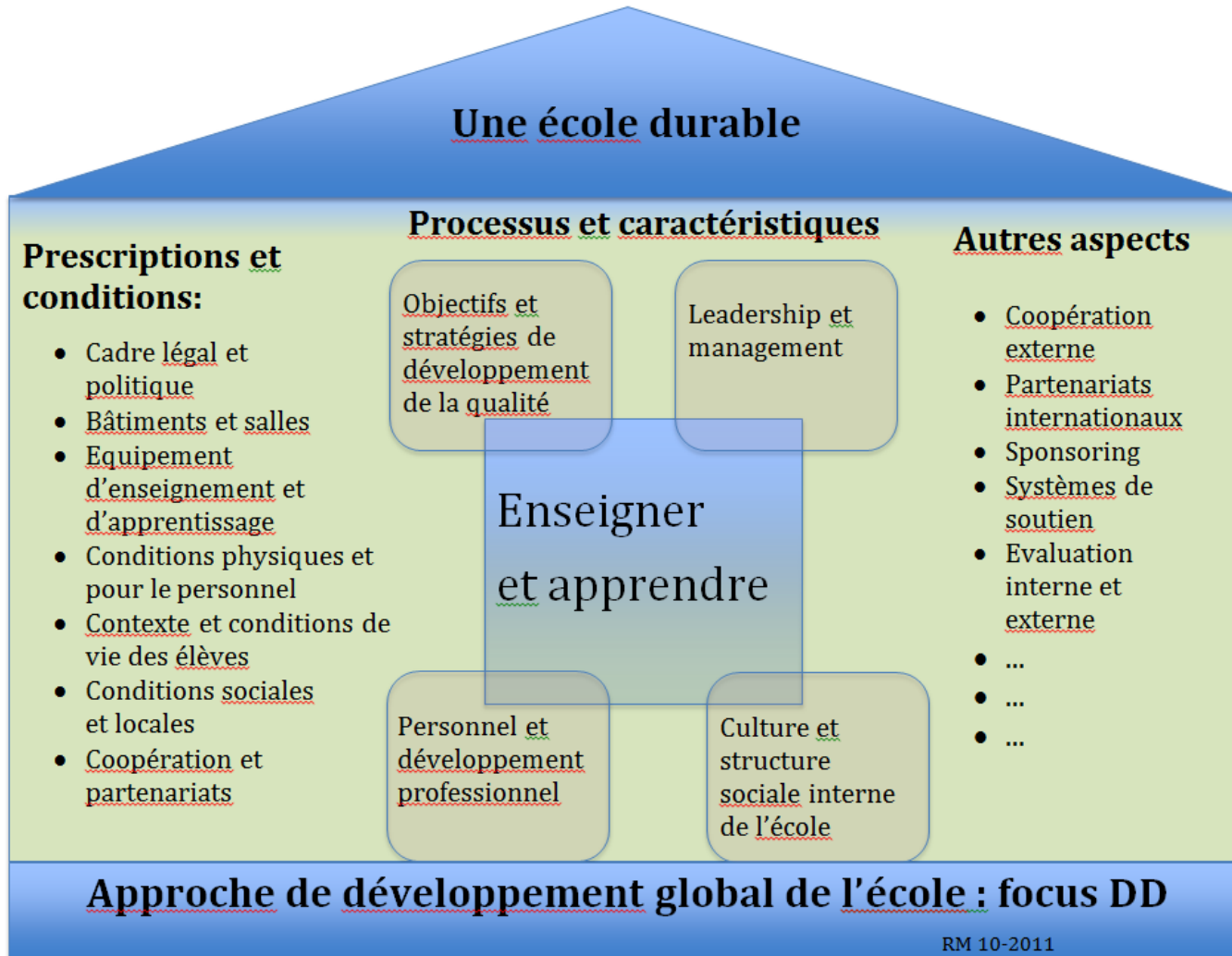
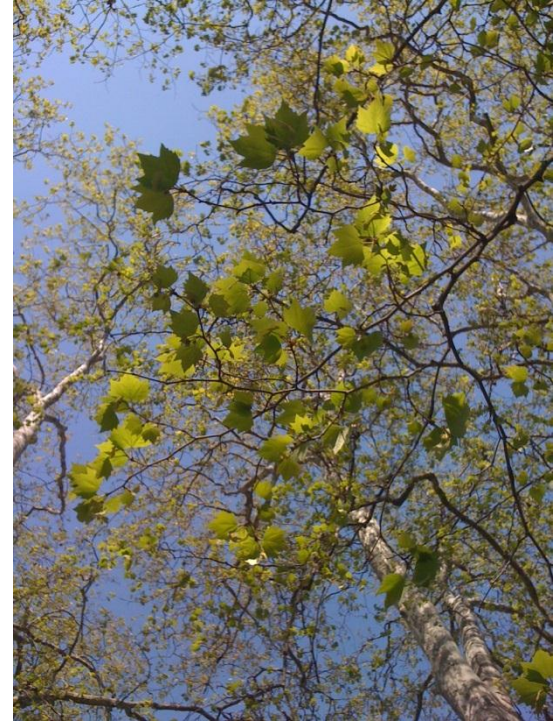


Schéma issu du réseau UmweltSchule et Schule und Gesundheit, Land de Hessen.  
Reiner Mathar – 2011.



**Merci  
pour votre attention !**

Ouverture aux questions et échanges



Pour plus d'informations : [www.radix.ch](http://www.radix.ch) ou [www.ecoles-en-sante.ch](http://www.ecoles-en-sante.ch)  
Site de la Fondation RADIX et du réseau suisse d'écoles en santé

Contacts : [info-la@radix.ch](mailto:info-la@radix.ch) (français) ; [info-lu@radix.ch](mailto:info-lu@radix.ch) (allemand)  
[pannatier@radix.ch](mailto:pannatier@radix.ch)