

Nationale BNE- Veranstaltung 2015

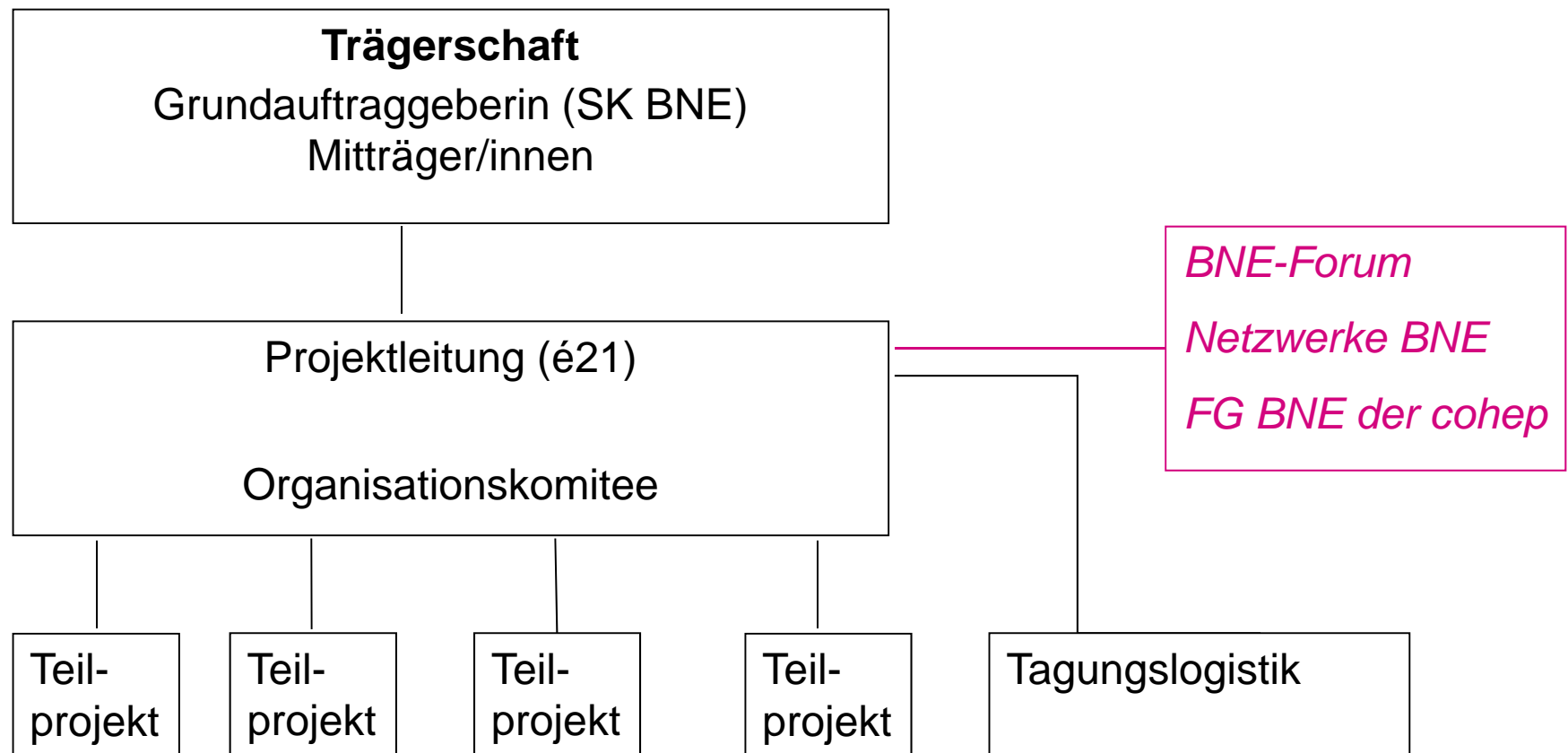
„Von der Dekade zum Jahrhundert“

BNE Forum, 11.12.2013

Barbara Schäfli



Hauptanliegen für die Konsultation



Mögliche Zusammensetzung OK

(5-7 Personen)

- Durchführungsort (PH/UNI)
- Vertretung SK BNE (EDK, Bundesämter), CIIP/D-EDK
- Vertretung Fachgruppe BNE cohep
- ev. Vertretung Wissenschaft
- ev. Vertretung NGO-Bildungscoalition
- ev. Vertretung „Gesundheit“ und weitere Bildungszugänge
- ev. Vertretung VSLCH/CROTCEs/AIDEP, LCH/SER
- ev. UNESCO
- ev. weitere Personen é21
- ...

Finanzierung

- Beiträge SK BNE (Grundfinanzierung)
- Eigenleistungen éducation21 im Rahmen Grundauftrag
- Eigenleistung mit veranstaltende UNI/PH
- Beiträge und Eigenleistungen (Mitarbeit OK) weitere MitträgerInnen
- Beiträge weitere Bundesämter
- Beiträge Kantone
- Beiträge Teilnehmer/-innen
- Spenden (Stiftungen, etc.)
- Sponsoring (Form noch offen)

Grober Zeitplan

Dezember 13	<i>Vorbereitungsarbeiten</i> <i>Grobkonzept und Vorinformation der Akteure</i> <i>Projektleitung é21 definieren</i> <i>Datum und Durchführungsort festlegen</i>
Januar 14	<i>Grundauftrag und Grundfinanzierung sichern</i> <i>Unternehmen für Veranstaltungslogistik anfragen</i>
März 14	<i>Bildung der Trägerschaft</i> <i>Konstituierung des OK</i> <i>Konzeption Tagung</i>
Mai 14	<i>Provisorisches Programm</i>
Juni 14	<i>“First announcement”</i>
September 14	<i>Definitives Programm</i>
November 14	<i>„Second announcement“, Versand Werbung mit def. Programm</i>
Januar 15	<i>Tagungslogistik</i> <i>Durchführung der Veranstaltung</i>