



# 2ème rencontre régionale EDD dans la formation professionnelle

Florence Nuoffer – Susanna Mühlethaler  
Lausanne | 2 février 2016



## Programme

13:30	Introduction
13:45	Ateliers Mystery – outil DD et EDD
14:45	Projet-pratique „Mettez du DD dans votre enseignement“
15:15	PAUSE
15:45	Inspirations du projet-pratique
16:45	Discussion autour des rencontres
17:00	FIN





## Objectifs

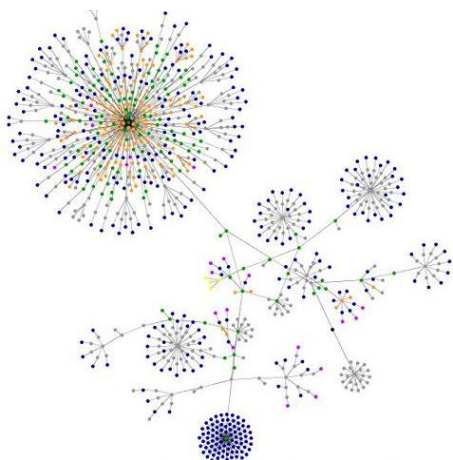
- Contacts
- Echanges de pratiques, inspirations
- Découverte d'outils et de ressources EDD
- Identification des besoins et des potentiels



## Introduction

- Projet « Réseau EDD dans la formation professionnelle » ;
- Projet-pratique romand.





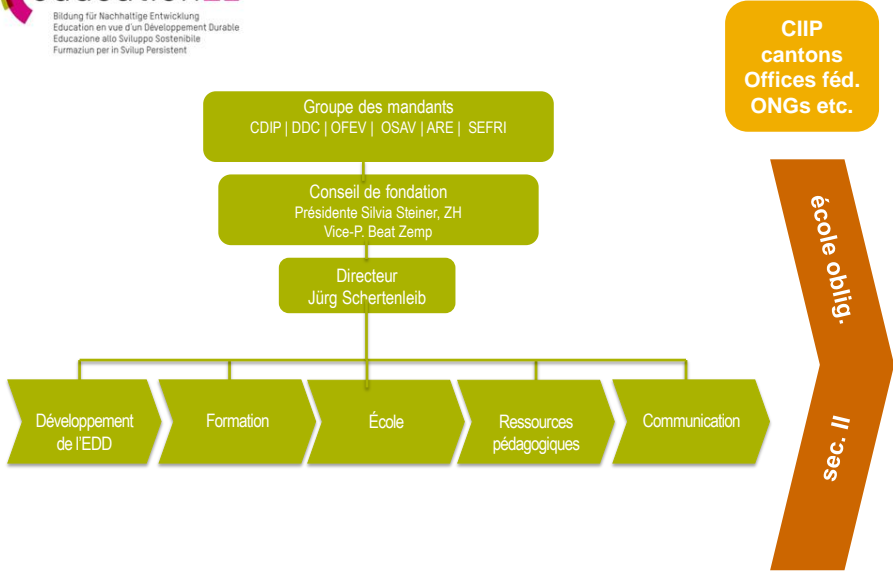
# Projet Réseau EDD dans la formation professionnelle

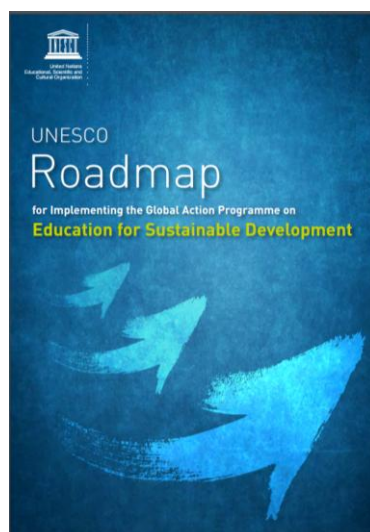
Un soutien financier du SEFRI  
et de la Fondation Mercator Suisse

Susanna Mühlethaler (Responsable du projet), Florence Nuoffer et Gabriela Oberholzer (Projets pratiques)



## éducation21 – centre de compétence EDD





## **éducation21**    Projet SEFRI

### Première phase 2015/16

#### ➡ Initialisation d'un réseau d'échanges FP et EDD

Contacts avec les acteurs de la FP : Directions d'écoles, Enseignant-e-s, Formateurs-trices en entreprise, Organisations du monde du travail, Cours interentreprises, IFPP, Offices/Dpts. Cantonaux, SEFRI, acteurs extra-scolaires;

#### ➡ Plateforme internet (réseau, BP, ressources, ...)

Valorisation de bonnes pratiques

#### ➡ 2 projets pratiques pilotes (partenaires externes)

expériences et réflexions sur les conditions de réussite pour l'EDD dans la FP

### Objectifs à long terme

Renforcement de l'EDD auprès des acteurs de la formation professionnelle  
Les compétences en EDD sont développées chez les apprenant-e-s- et les professionnel-le-s.



L'EDD dans la formation professionnelle

DEFRITENAM

HomePartenaireseducation21

rechercher

Expériences EDDRéseauOffresBases de l'EDDLe projet

Accueil / L'EDD dans la formation professionnelle

### L'EDD dans la formation professionnelle



Actualité

1 Présentations de la 1ère rencontre du Réseau

1 Concours Atelier de l'énergie et du climat

... plus

Offres

1 La méthode du mystery à l'école professionnelle

1 Fenêtre thématique l'Vivre avec le changement climatique?

... plus

Agenda

02.02.2016 - Lausanne

2ème rencontre du réseau EDD romand dans la FP

01.03.2016 - Zurich

2: Regionales BNE-Netzwerktreffen Berufsbildung

14.04.2016 - Berne

Forum «EDD dans la formation professionnelle»

... plus

Expérience EDD Schweizer AG

Expérience EDD Ecole Nicolas-Bouvier

Expérience EDD Learning for the planet

Expérience EDD Eco-Portfolio GIBB

[www.education21.ch/formation-professionnelle](http://www.education21.ch/formation-professionnelle)



## Projet pratique romand

« Mettez de la durabilité dans votre enseignement »

→ Pierre Aubert, coach

5

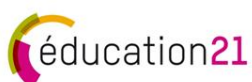


Comment se fait-il que Dospanov n'ait pas d'eau potable si j'achète un t-shirt en coton d'origine ouzbèke ?





## Inspirations du projet pratique romand



## Questions

- Que retenir du PP romand pour ma situation de travail ?
- Quelle insertion du DD/EDD dans ma situation de travail ?
- Que retenir des documents de la pause (prestations é21, autres projets) ?





## Prochaine rencontre

14 avril, Berne

Forum EDD et formation  
professionnelle

Inscriptions on-line !



## Merci!

Florence Nuoffer – Susanna Mühlethaler  
éducation21

Avenue de Cour 1 | 1007 Lausanne

Monbijoustrasse 31 | 3001 Berne

[florence.nuoffer@education21.ch](mailto:florence.nuoffer@education21.ch) | [susanna.muehlethaler@education21.ch](mailto:susanna.muehlethaler@education21.ch)

