

Fribourger Bildungsdyaden

Förderung von BNE: Lernen an außerschulischen Lernorten

Dr. Anja Küttel, PH Freiburg
Karin Holdener, PH Freiburg



Das Projekt

Innovationspotential

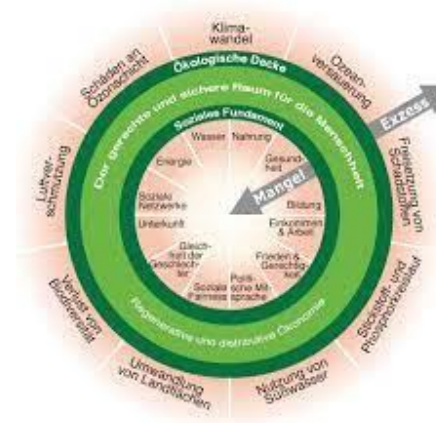
Interinstitutionelle Zusammenarbeit

Orientierungsrahmen

- Förderung der BNE in Schulen des Kantons Freiburg nach dem Modell der starken Nachhaltigkeit (é21)



- Stärkung des Bewusstseins für mehrdimensionales Verständnis von BNE



- Stärkung der Operationalisierung von BNE in den Schulen

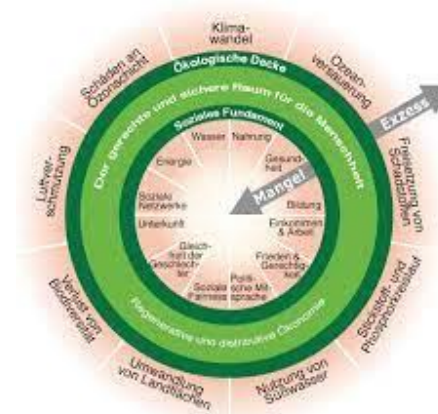
Ziele

- Erarbeiten von didaktischem Material zu qualitativ hochstehendem Unterricht für BNE an außerschulischen Lernorten
- Bildung und Dokumentation von Lerndyaden im jeweiligen schulischen Umfeld
- Bildung von schulinternen communities of practice zur Förderung der BNE
- Verbreitung des Lernmaterials mit Hilfe von é21



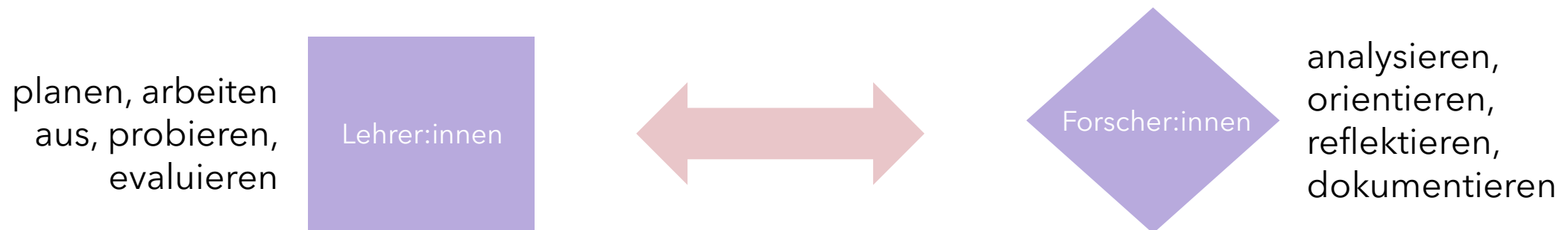
Inhalte

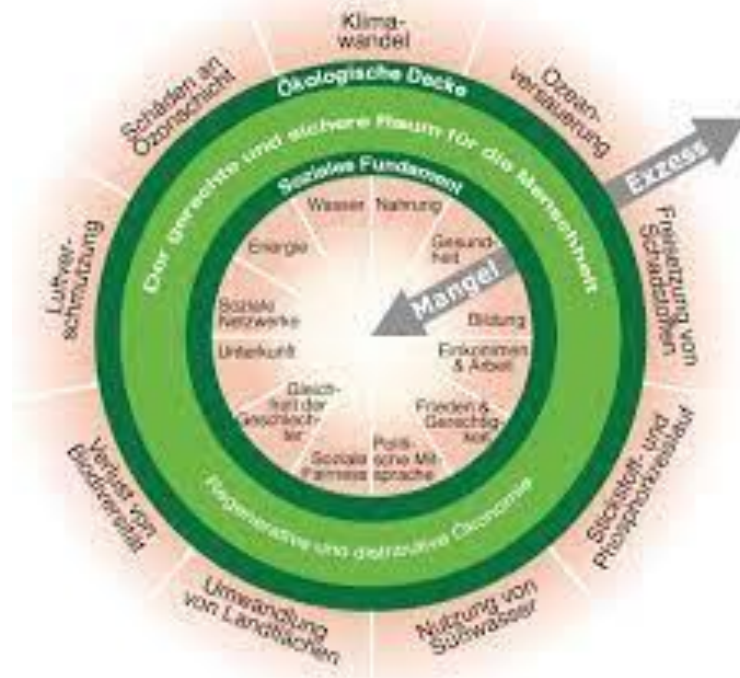
- Identifikation von möglichen außerschulischen Lernorten im Umfeld der beteiligten Schulen
- Analyse dieser Lernorte auf didaktischen Gehalt hinsichtlich BNE
- Identifikation von innovativen, relevanten Lernansätzen
- Ausarbeitung, Durchführung und Evaluierung von Lernarrangements
- Erstellung von didaktischem Material



Arbeitsweise

- Community of practice mit Lehrer:innen aus den Zyklen 1-3 des Kantons Freiburg, Forscher:innen und Didaktiker:innen PH Freiburg, Vertreterin é21





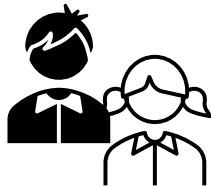
Das Projekt

Innovationspotential

Interinstitutionelle Zusammenarbeit

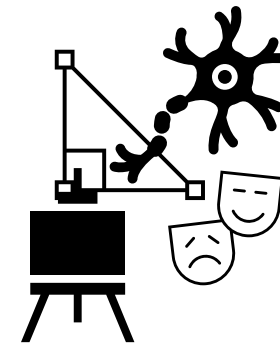
Innovationspotential

- Wer stellt die Fragen und welche?
- Muss ich als LP die Antworten geben?
- Wo setze ich meine Lehrschwerpunkte?
- Welche Stellung haben Sachkompetenzen?
- Weniger Lehrer:in, mehr Coach

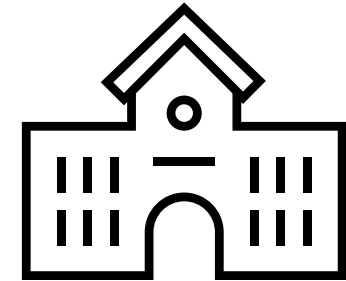


- Eigene Interessen identifizieren
- Selbststeuerung
- Mitgestalten am Lernen und Leben
- «sich verlieren in der Zeit» / Flow
- Selber entdecken
- Offenheit für das Leben, für das Lernen
- Über das/ein Fach hinausdenken
- Komplexität akzeptieren
- Authentisch, am eigenen Leben lernen
- Selbstwirksamkeitserleben

- Dynamischer Ansatz: Vernetzt, nicht linear planen
- Themen aufgreifen, wenn sie kommen, in Zusammenhang mit Arbeitsphasen
- Kreativtechniken aktiv nutzen
- Experimentieren, Beobachten fördern
- Perspektivwechsel initiieren



- Freie Zeitplanung
- Nicht stundenplangebunden
- interdisziplinäre Anlage



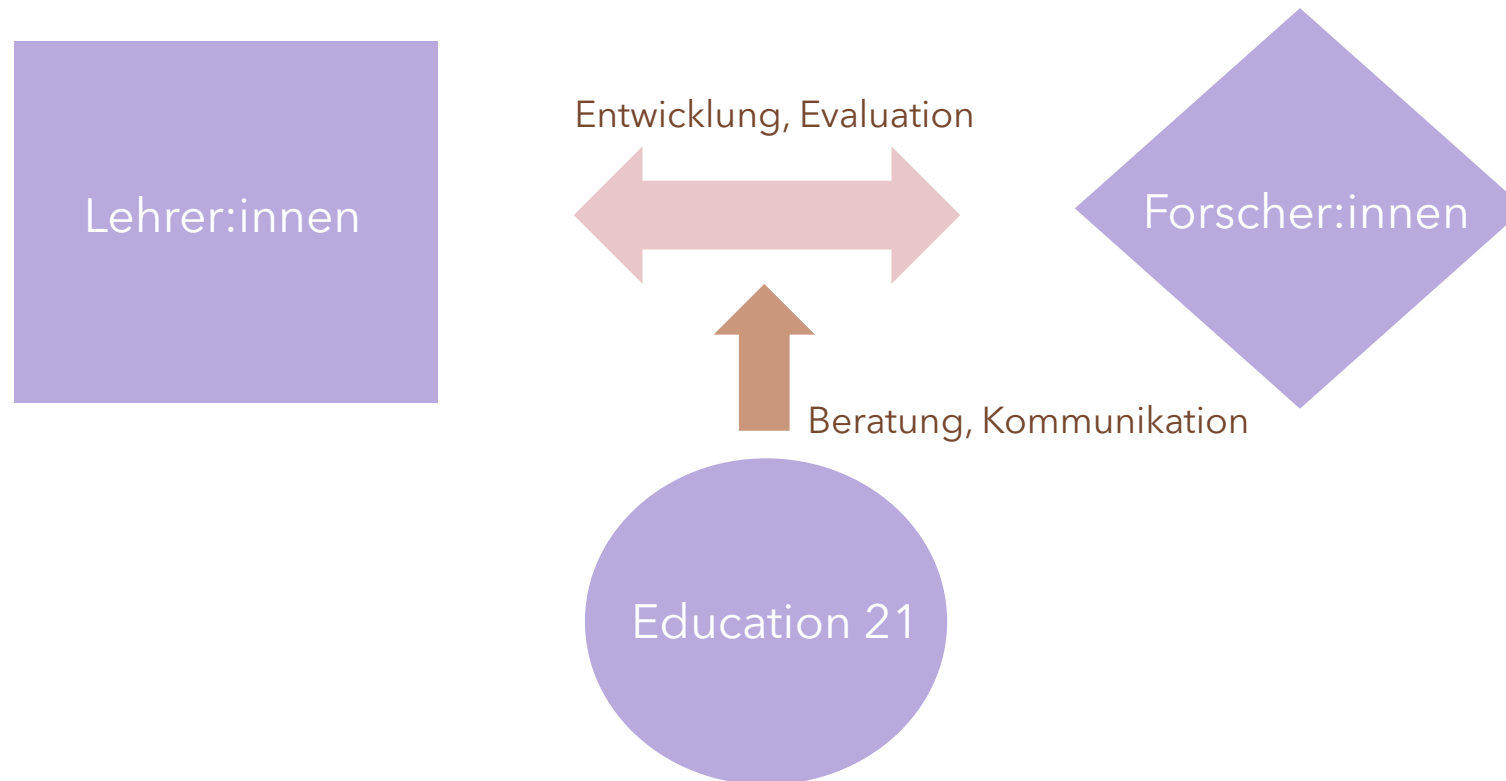


Das Projekt

Innovationspotential

Interinstitutionelle Zusammenarbeit

Interinstitutionelle Zusammenarbeit





**Vielen Dank für die
Aufmerksamkeit**

Haben Sie Fragen?