

Evolution de la compréhension et définition des compétences EDD d'éducation21

7 décembre 2023, PHBern
Isabelle Bosset, éducation21

10

Jahre Engagement für BNE
ans d'engagement pour l'EDD
anni d'impegno per l'ESS

L'EDD aux confluent d'influences diverses

Compréhension de l'EDD d'éducation21

Défis persistants

Besoins et prochaines étapes

10

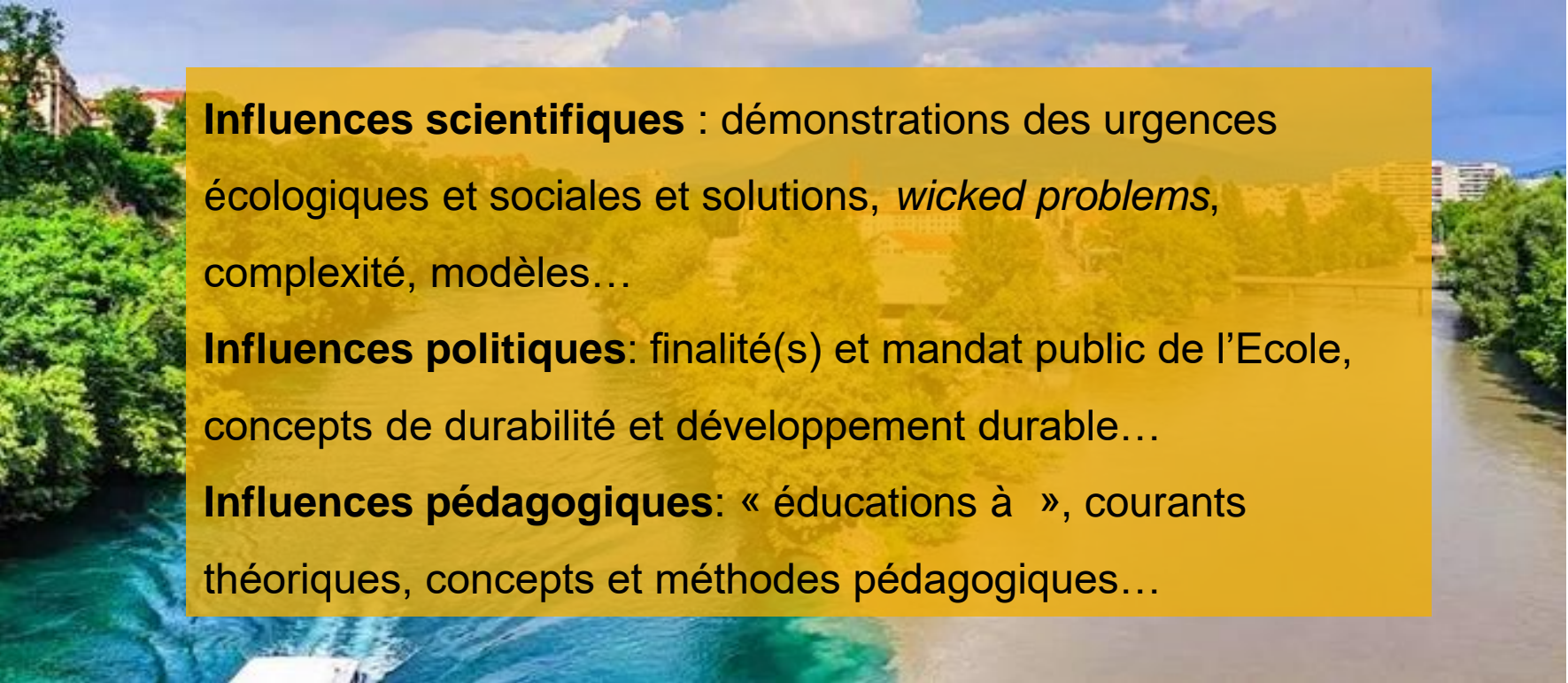
Jahre Engagement für BNE
ans d'engagement pour l'EDD
anni d'impegno per l'ESS

L'EDD aux confluent d'influences diverses

L'EDD: aux confluents d'influences scientifiques, politiques, et pédagogiques



L'EDD: aux confluents d'influences scientifiques, politiques, et pédagogiques



Influences scientifiques : démonstrations des urgences écologiques et sociales et solutions, *wicked problems*, complexité, modèles...

Influences politiques: finalité(s) et mandat public de l'Ecole, concepts de durabilité et développement durable...

Influences pédagogiques: « éducations à », courants théoriques, concepts et méthodes pédagogiques...

Ces influences mettent les compréhensions de l'EDD au défi



Jahre Engagement für BNE
ans d'engagement pour l'EDD
anni d'impegno per l'ESS

- Complexité
 - Controversité
 - Évolution constante, pas de réification
 - Pas d'universalité
 - Approche systémique
- Besoin de renouveler, d'actualiser, de réviser, d'adapter, de discuter les compréhensions de l'EDD



10

Jahre Engagement für BNE
ans d'engagement pour l'EDD
anni d'impegno per l'ESS

Compréhension de l'EDD d'éducation21

Pourquoi éducation21 actualise-t-elle sa compréhension de l'EDD?

- Création d'é21: 1^{ère} compréhension EDD en 2013
- éducation21: centre national de compétences et de prestations pour l'EDD en Suisse
- Actualisation, consolidation & possibilités d'évolution
- Une compréhension qui soit valable pour tous les cycles scolaires et toutes les régions linguistiques
- Pas une compréhension de l'EDD «bonne, unique, ni finale»

Comment avons-nous procédé? (1/2)



Jahre Engagement für BNE
ans d'engagement pour l'EDD
anni d'impegno per l'ESS

1er volet: analyse de littérature

- Explicitation des composantes de l'EDD: éducation, durabilité, développement durable
- Organisation des composantes de l'EDD: contexte d'émergence / construction pédagogique
- Mise en évidence des relations entre ces composantes
- Traduction dans nos produits et prestations (en cours)

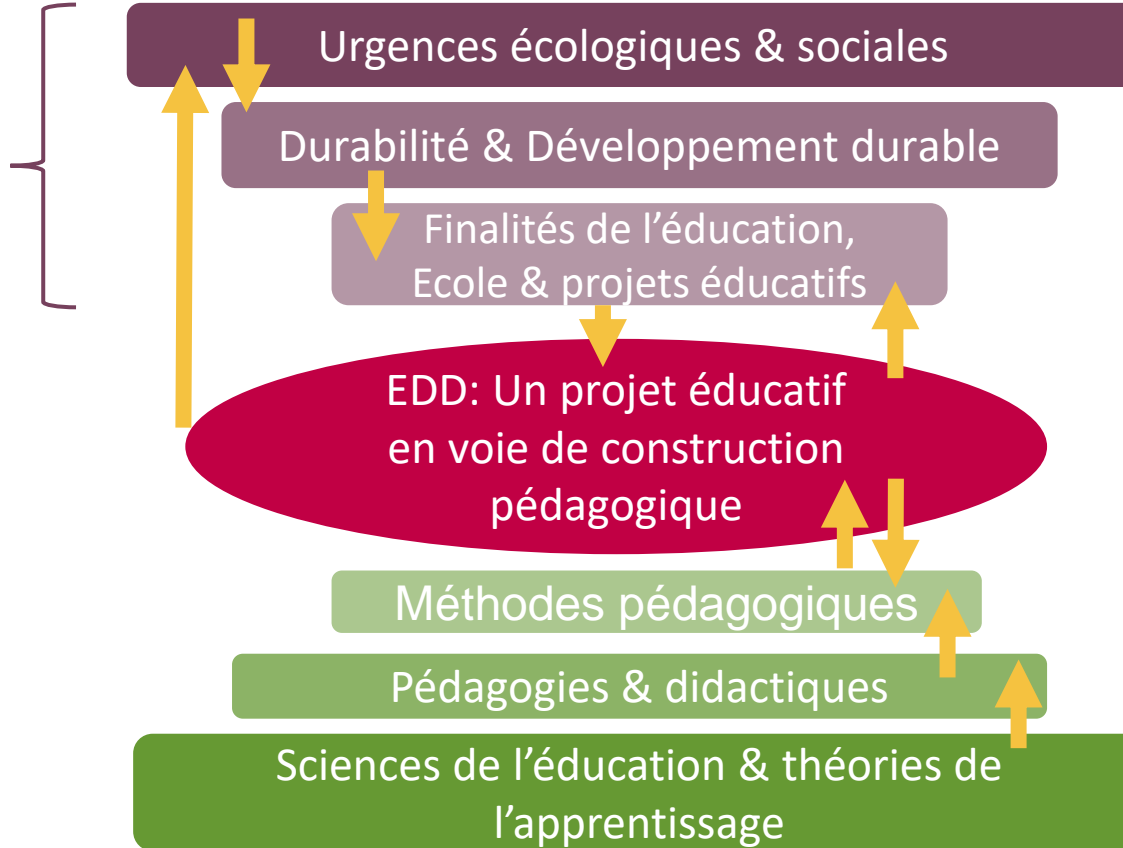


Compréhension EDD d'é21

10

Jahre Engagement für BNE
ans d'engagement pour l'EDD
anni d'impegno per l'ESS

Contexte
d'émergence



Construction
pédagogique

Changements: contexte d'émergence



Jahre Engagement für BNE
ans d'engagement pour l'EDD
anni d'impegno per l'ESS

- Clarification du contexte d'émergence de l'EDD
- Compréhensions de la durabilité: faible, forte
- Modèles: donut, limites planétaires
- Distinction nette entre durabilité et programmes de DD
- Reconnaissance de différents points de vue sur le DD:
status quo, réforme, transformation

Changements: construction pédagogique



Jahre Engagement für BNE
ans d'engagement pour l'EDD
anni d'impegno per l'ESS

- Finalité, objectif et but de l'EDD
- Approche globale (WSA) renforcée
- Questions morales et éthiques renforcées
- Retravail des principes pédagogiques et des compétences EDD
- Clarification spécificités (repères pédagogiques) et non-spécificités de l'EDD
- Clarification «apprentissage transformateur»



Comment avons-nous procédé? (2/2)



Jahre Engagement für BNE
ans d'engagement pour l'EDD
anni d'impegno per l'ESS

2ème volet: compétences EDD

Méthodologie:

- Définition «compétence»
- Texte de référence: Pellaud et al. (2021)
- Identification compétences EDD des trois plans d'études et mise en lien avec texte de référence
- Analyse intra des données brutes
- Analyse transversale des données retravaillées
- Formulation des compétences EDD



Défis persistants

Défis de mise en œuvre de l'EDD



Jahre Engagement für BNE
ans d'engagement pour l'EDD
anni d'impegno per l'ESS

Niveau société

- Performance, excellence, sélection
- Rapport au temps, à la productivité
- Différentes fonctions attribuées à l'école

Niveau Ecole

- Structure physique de l'école
- Culture de travail
- Transition

éducation21 (2022). *Observation de contexte.*



Défis de mise en œuvre de l'EDD



Jahre Engagement für BNE
ans d'engagement pour l'EDD
anni d'impegno per l'ESS

Niveau enseignement dans les écoles

- Forme scolaire
- Hétérogénéité des élèves
- Moyens d'enseignement, évaluation
- Routines

Niveau enseignant.e

- Représentations EDD
- Représentations métier d'enseignant
- Compétences de l'enseignant en EDD
- Représentations fonction de l'école

éducation21 (2022). *Observation de contexte.*



Besoins et prochaines étapes

De quoi avons-nous besoin?



Jahre Engagement für BNE
ans d'engagement pour l'EDD
anni d'impegno per l'ESS

- Réflexions communes et synergies en respectant les missions respectives des institutions
- Trouver une relation entre mise en œuvre, innovations, et débats théoriques
- Construire sur ce qui fonctionne bien
- Expliciter la « transformation » d'un cadre pédagogique
- Rester modestes



Prochaines étapes



Jahre Engagement für BNE
ans d'engagement pour l'EDD
anni d'impegno per l'ESS

- Adaptation des documents sur notre site
- Réévaluation et adaptation de certains produits et prestations
- Projets innovants:
 - Projets en cours: pas de changements
 - Nouveaux projets 2024: compréhension actualisée à prendre en compte



Merci pour votre attention.