

Workshop BNE umsetzen? Themendossiers von éducation21 einsetzen

Angela Thomasius

Expertise Lernmedienentwicklung, Fachdidaktikerin NMG und BNE



Genuss oder Sucht?



Emily Ranquist

Die Nationale Strategie Sucht «unterscheidet Konsum- und Verhaltensweisen nach ihrer Intensität und den damit verbundenen Risiken für das Individuum und die Gesellschaft». Damit macht sie deutlich, dass der Übergang von Genuss zur Sucht kein abrupter, sondern ein fließender ist. Eine genaue Trennschärfe zwischen diesen beiden Begriffen fehlt somit. Deshalb besteht eine umso größere Dringlichkeit, Konsum- und Verhaltensweisen zu verstehen und hinterfragen. Auf der individuellen Ebene drohen nämlich konkrete gesundheitliche Risiken für Körper und Geist. Wenn gesellschaftlich betrachtet, fallen vor allem die emotionale Belastung für das persönliche Umfeld und die damit verbundenen Gesundheits-, Sozial- und Rechtskosten ins Gewicht. Gleichzeitig schüren und verhindern gesellschaftliche Phänomene wie Werbung und Aufklärungskampagnen risikoreiches Verhalten. Eine kritische Auseinandersetzung mit dem Thema *Genuss oder Sucht* fördert also nicht nur die individuelle Gesundheit, sondern stärkt die gesellschaftliche Resilienz, ganz im Sinne einer Bildung für nachhaltige Entwicklung.

LEITUNG 1. ZYKLUS 2. ZYKLUS 3. ZYKLUS WEITERE QUELLEN

Dieses Themendossier wurde in Zusammenarbeit mit dem Bundesamt für Gesundheit BAG, Abteilung Prävention nichtübertragbarer Krankheiten realisiert. (Gesundheit in der Schule)

Das Themendossier nimmt Bezug zu folgenden Nachhaltigkeitszielen:



Zu den 17 Zielen für Nachhaltige Entwicklung

Themenverwandte Dossiers zur Umsetzung von BNE

- > Gesundheit - Bewegung - Natur
- > Ernährung
- > Konsum / Mode

> Übersicht Themendossiers

Kontakt

Tanja Stern
Unterricht
Themendossiers
+41 31 321 00...
e-Mail senden

...einem bestimmten Themenbereich.

...konkreten Lernmedien und -angeboten.

...Umsetzungs-ideen in der Klasse / Schule.

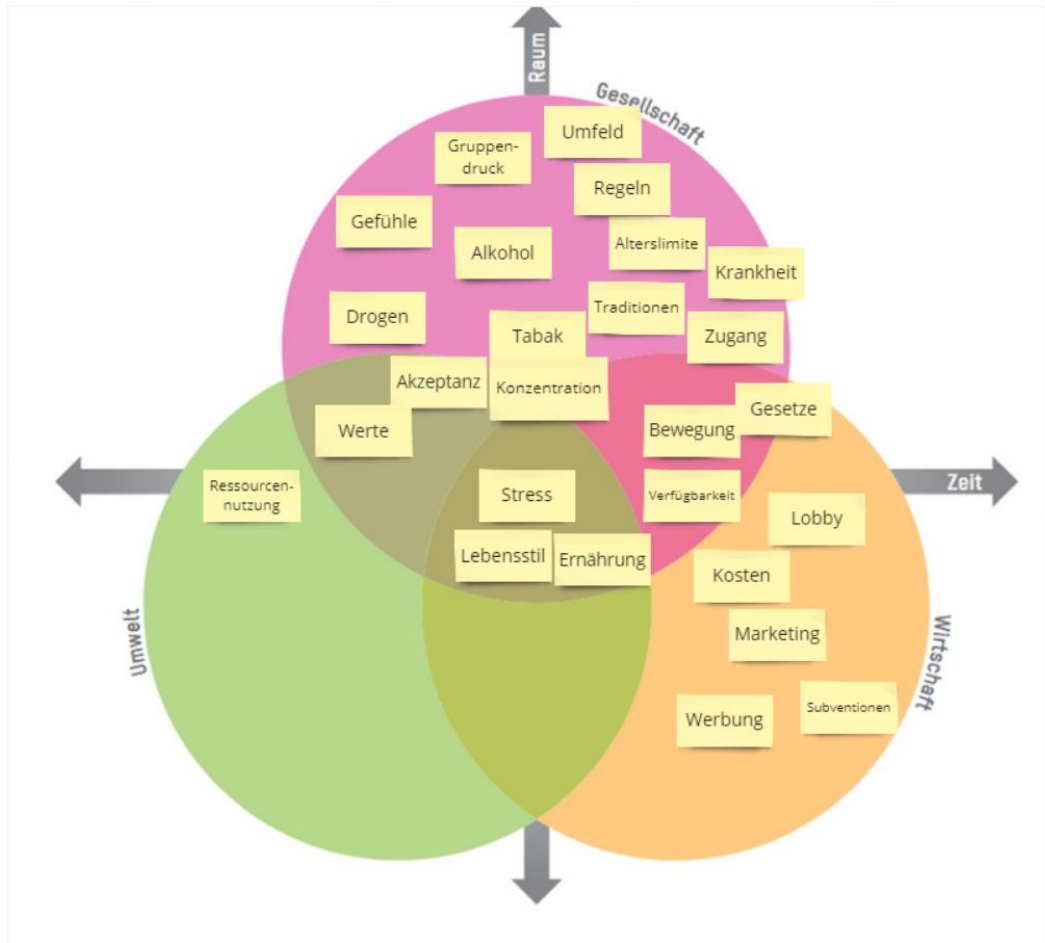
... Inspiration.

...der Umsetzung bestimmter SDGs.

...thematischen Anknüpfungspunkten.

... fachlicher oder didaktischer Unterstützung

Findung der Themeninhalte



Welche Begriffe kommen Ihnen zum „Genuss oder Sucht“ in den Sinn?

Verorten Sie die Begriffe nach Ihrer eigenen Logik.

Lebenskompetenzen Martin Hafen....

Es kann die Entwicklung von folgenden Lebenskompetenzen unterstützen:

- Vertrauen
- Sozialkompetenz
- (Erwartung) Selbstwirksamkeit
- Selbstregulation
- Risikokompetenz
- Kreativität
- Gesundheitskompetenz
- Motorische Kompetenz
- Sprachkompetenz
- Kognitive Intelligenz

Folgende Elemente der ganzheitlichen Bildung kommen darin zur Anwendung:

- Selbstbestimmte Lehrinhalte
- Erfahrungslernen
- Soziale Lernprozesse
- Bewegung
- Fokussierung auf Stärken
- Wenig(er) Leistungsdruck

Umsetzung

Und wie setze
ich das um?



BNE-Bezüge herstellen ✓



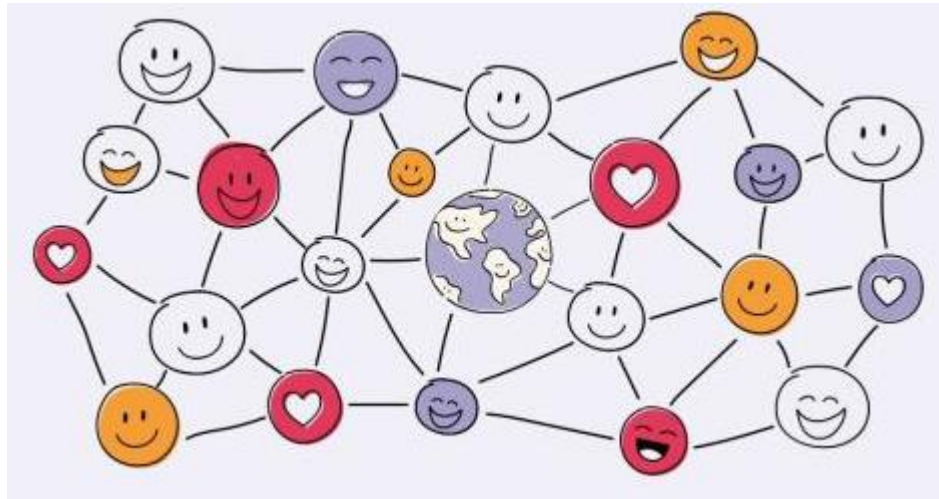
Ziel fokussieren (✓)



Unterricht/Projekt planen

Vom Thema zur Leitfrage

Thema «Genuss/ Sucht»



Leitfrage «...?»

Mögliche Leitfragen zum Thema

Als Diskussionsgrundlagen eignen sich folgende Beispiele von Fragestellungen zum Thema Genuss oder Sucht:

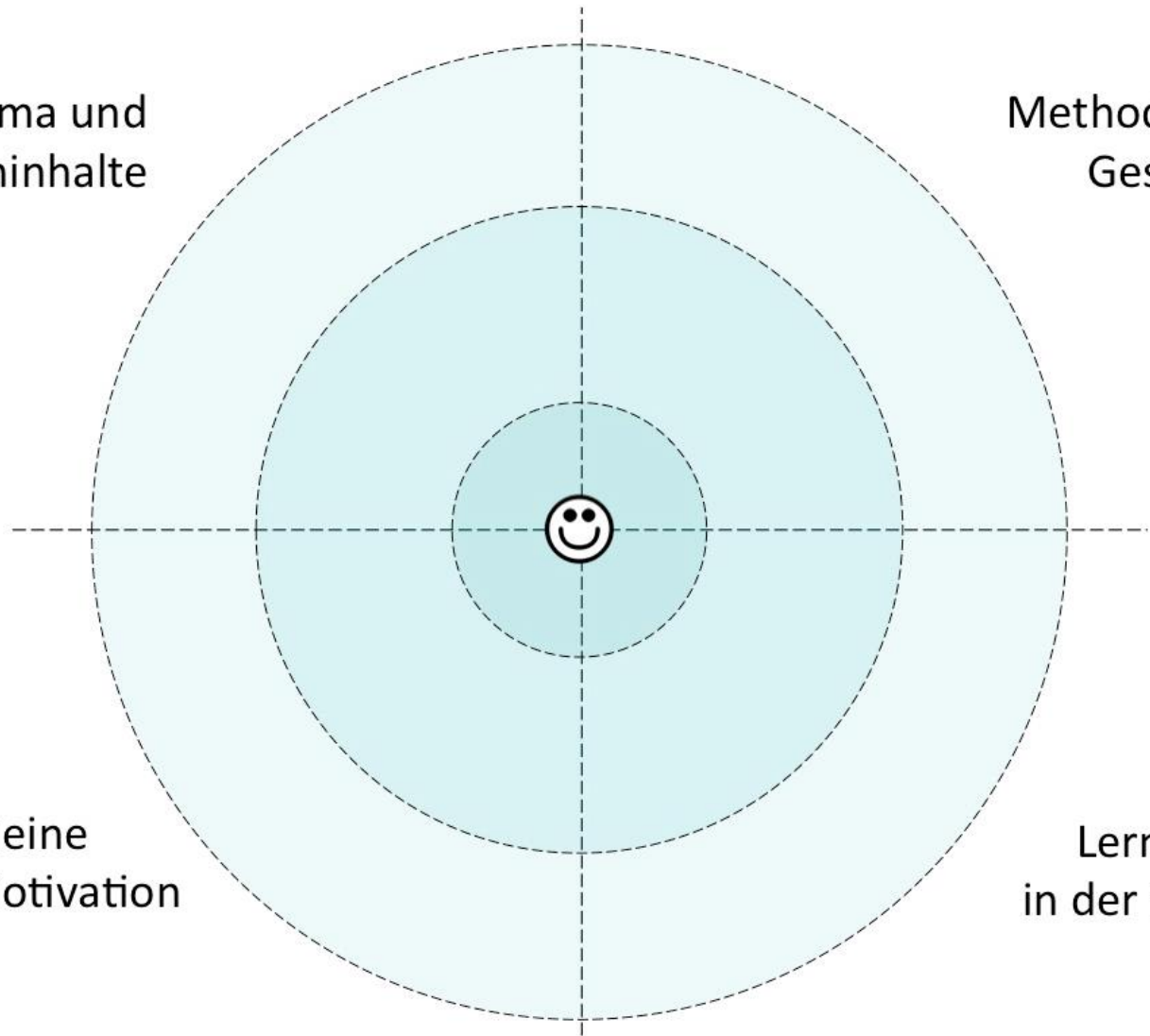
- Warum ist es wichtig, dass wir Genuss von Sucht unterscheiden können?
- Wann ist etwas viel und wann zu viel?
- Wie gehen wir damit um, wenn anderswo (z.B. in einem anderen Land) etwas konsumiert wird, das bei uns verboten ist (oder umgekehrt)?
- Ist ein Alkoholverbot für Jugendliche sinnvoll?
- Welche Risiken und Chancen eröffnen sich, wenn wir Cannabis legal kaufen können?
- Brauchen wir eine suchtfreie Gesellschaft? / Ist das Ziel in einer suchtfreien Gesellschaft zu leben?
- Ist es wichtig, einer suchtbetroffenen Person zu helfen? Oder ist der Umgang mit der eigenen Gesundheit (ausschliesslich) ein persönlicher Entscheid?

Thema und
Lerninhalte

Methoden und
Gestaltung

Meine
Motivation

Lernklima
in der Klasse



Wo sehe ich
Anknüpfungspunkte?



Einzelaufgabe

Erarbeitung einer...

- Einstiegslektion: Über welche Zugänge...?
- Zusammenstellung geeignete Fachstellen für meine Projektwoche
- eigenen, konkreten Leitfrage

In mind. 1 Kompetenz von Martin Hafen in Zusammenhang bringen.

Anschliessend: Idee/Vorhaben im Plenum vorstellen

Themendossier «Genuss oder Sucht?»

time-out VERZICHTSEXPERIMENT

time-out VERZICHTSEXPERIMENT
 Ein Experiment zur Förderung der Selbstregulation und des Bewusstseins für die eigenen Bedürfnisse und Grenzen. Es geht darum, sich bewusst zu entscheiden, wann man eine Pause einlegt, um sich zu entspannen und sich wieder zu konzentrieren.



schulnetz21



schweizerisches netzwerk
 gesundheitsfördernder und
 nachhaltiger schulen

Bildungslandschaften21
 chancengerecht. nachhaltig. vernetzt.



Themenverwandte Dossiers zur Umsetzung von BNE

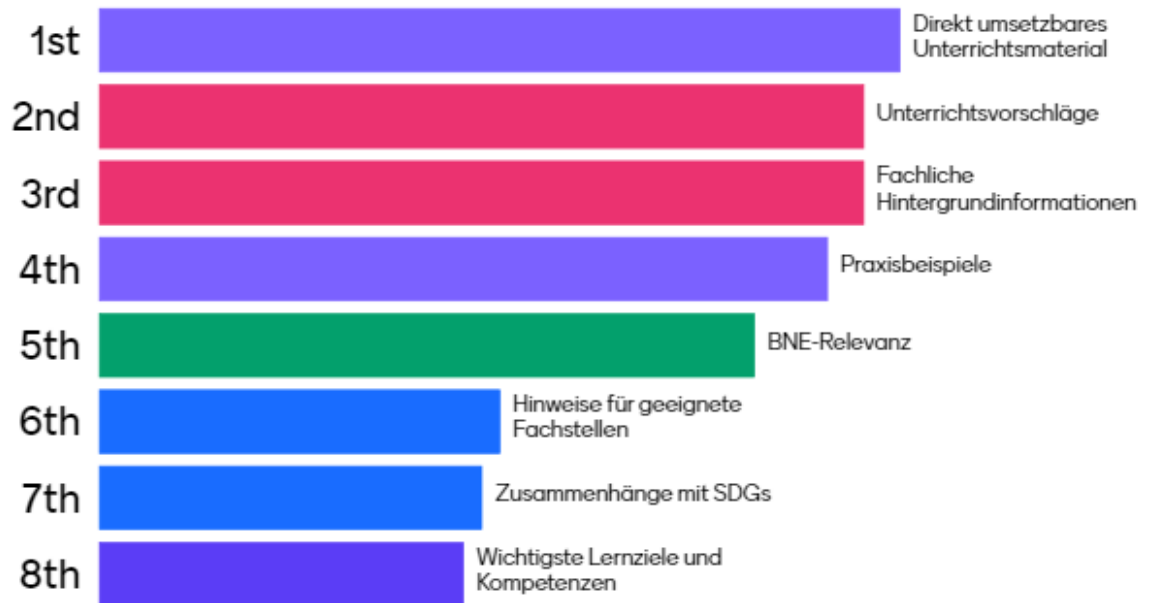
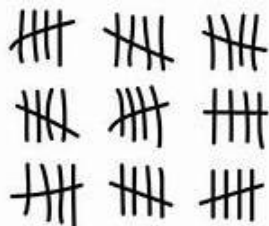
- > Gesundheit - Bewegung - Natur
- > Ernährung
- > Konsum / Mode



Schwarze Marionetten, die von weissen Händen geführt werden	Schweiz von Schoggi überdeckt
Schoggiherz schmilzt und verbrennt	Kakao in den Alpen



Umfrage: Wo/Wie
 kann ich von
 Themendossiers am
 meisten profitieren?



Offene Runde

