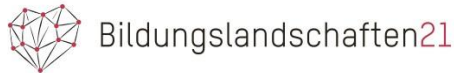


Der Anlass wird als zoom-Meeting angeboten.

Wir haben uns im Rahmen der Corona-Situation bewusst für die online-Durchführung entschieden.



Fachstelle Kinder und Familien
Limmatauweg 18g
5408 Ennetbaden
+41 (0)56 222 01 03
info@kinderundfamilien.ch
www.kinderundfamilien.ch

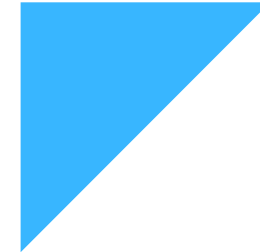


Bildungslandschaften21
Monbijoustrasse 31
3001 Bern
+41 (0) 31 321 00 27
info@bildungslandschaften21.ch
www.bildungslandschaften21.ch



Bildungslandschaft Thierstein-Gundeli
www.bildungslandschaften-basel.ch/de/thierstein-gundeli.html

Bildungslandschaften - Ihr Gemeindeforum, das Wissen allen zugänglich macht!



Einladung zur Informations- und Impulsveranstaltung
am Montag, 16. November 2020 um 19.00 Uhr
per zoom

Bildungslandschaften sind die Zukunft!

Sie schaffen unter anderem Bildungsgerechtigkeit und fördern das Zugehörigkeitsgefühl aller Akteure in Ihrer Gemeinde. Sie öffnen und vernetzen bekannte und neue Bildungsgefässe, machen sie für alle zugänglich. Bereits erfolgreich umgesetzte Bildungslandschaften belegen die positive Wirkung eindrücklich.

Machen Sie den ersten Schritt! Lassen Sie sich über die Wirkung von Bildungslandschaften und ihren nachweisbaren Mehrwert für Ihre Gemein-

de informieren. Tauschen Sie sich aus mit anderen Interessierten und Fachleuten von K&F und der Anlaufstelle Bildungslandschaften21.

Veranstaltungsort

Infoveranstaltung per zoom.

Nach Anmeldung wird Ihnen der Teilnahmelink verschickt.

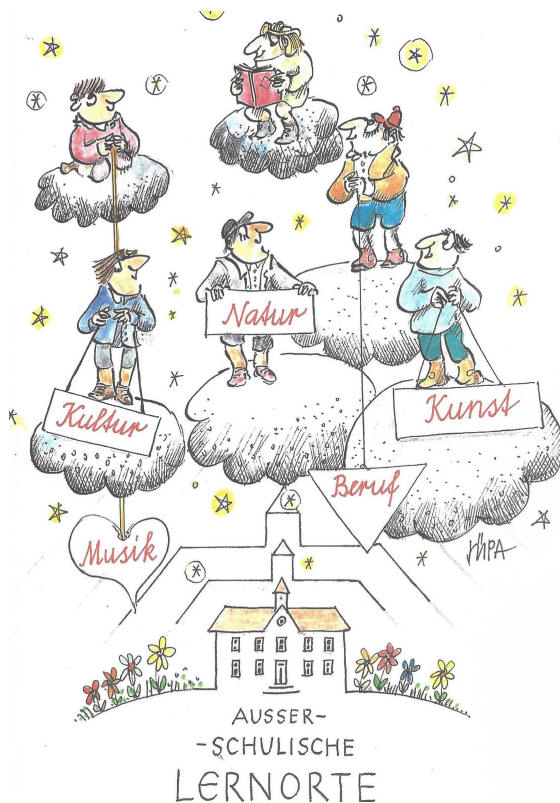
Anmeldung

Anmeldung bis spätestens 1.11.2020

bea.bieber@kinderundfamilien.ch

Haben Sie Fragen? Rufen Sie uns unverbindlich an:

Tel. 056 222 01 03



Programm

ab 18.50 Uhr Zuschalten der Teilnehmenden

19.00 Uhr Begrüssung durch K&F

19.05 Uhr Grusswort durch Frau Marion Künzler, Bildungslandschaften21, éducation21

19.15 Uhr Was sind Bildungslandschaften?

Welchen Mehrwert bringen Bildungslandschaften für Gemeinden?

Béa Bieber, Projektleiterin K&F

19.45 Uhr Vorstellung einer bereits umgesetzten

Bildungslandschaft im Quartier Thierstein/Basel durch Frau Karin Vaneck

20.15 Uhr Wie kann K&F Sie bei der Initiierung einer

Bildungslandschaft in Ihrer Gemeinde unterstützen? Wie arbeitet K&F mit der Anlaufstelle Bildungslandschaften21 zusammen?

20.20 Uhr Fragerunde, Abschluss

An wen richtet sich die Einladung?

- Schulleitungen im Kanton Aargau
- Gemeinderäte und Gemeinderätinnen
- weitere am Thema interessierte Personen

Die Teilnahme ist kostenlos.

Wir freuen uns über Ihre Teilnahme !