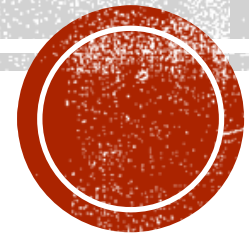


LOBBYARBEIT FÜR BILDUNGSLANDSCHAFTEN

PP erstellt von B.Bieber / Juni 2021



ZIEL DES WORKSHOPS



- Wie schaffe ich diese Lobbyarbeit wirkungsvoll für Bildungslandschaften und BNE
- Wie kann ich mich auf div. wichtige GesprächspartnerInnen richtig vorbereiten





WAS BENÖTIGT IHR FÜR DEN WORKSHOP?

- Papier und Bleistift
- Smartphone /Kamera





ZU MEINER PERSON

- Grossrätin Kanton Aargau
- Mitglied Vorstand des Oberrheinrates
- 20 Jahre Stadträtin von Rheinfelden
- 25 Jahre aktive grenzüberschreitende Jugendarbeit, Kinderstadtplan „Bildungslandschaft light“
- Projektleiterin bei K&F
- Prozessbegleiterin éducation 21



WAS IST LOBBYARBEIT?

- Lobbyarbeit ist Interessensvertretung in Politik und Gesellschaft
- Einfluss auf Entscheidungen nehmen (vorwiegend durch Gespräche)
- Meistens nur nachhaltig erfolgreich wenn transparent und ehrlich (Lobbyaffären)
- Ohne eigenen Profit



WIE LOBBIEREN WIR RICHTIG FÜR BILDUNGSLANDSCHAFTEN UND BNE ?



Wir brauchen fundiertes Grundwissen zu Bildungslandschaften

Wirkung, Mehrwert



Erarbeitetes Konzept (Grundkonzept) erarbeiten



Leidenschaft fürs Thema



WAS BEWIRKEN

BILDUNGSLANDSCHAFTEN?

- ★ Monetäres Argument
- ★ Soziales Argument
- ★ Wichtig für Schulen

- können entscheidender Standortfaktor für Gemeinden sein ★★
- helfen, das Profil in verschiedenen Disziplinen zu schärfen, z.B. „echte“ Partizipation fördern ★★
- ermöglichen verstärkte frühe Bildung für Kleinkinder ★★
- fördern die Implementierung von sozialen Regeln und Ritualen ★★
- wirken integrativ ★★
- steigern die Wahrnehmung von Zusammenhängen bei allen Beteiligten ★★
- fördern das Zusammengehörigkeitsgefühl ★★
- helfen, alle Ressourcen zu kennen und zu nutzen, um Bildung für alle möglich zu machen ★★
- senken die Kosten im Bereich „Förderung von Kindern mit schlechten Deutschkenntnissen“ an Schulen ★★



WAS BEWIRKEN BILDUNGSLANDSCHAFTEN?

- bieten eine wirkungsorientierte Antwort auf die gesellschaftlichen Bedürfnisse von Kindern und Jugendlichen im Bereich Bildung, Integration und Betreuung ★★
- beachten biografische Übergänge und bieten Unterstützung ★★
- fördern ein umfassendes Bildungsverständnis in der Gesellschaft. ★★



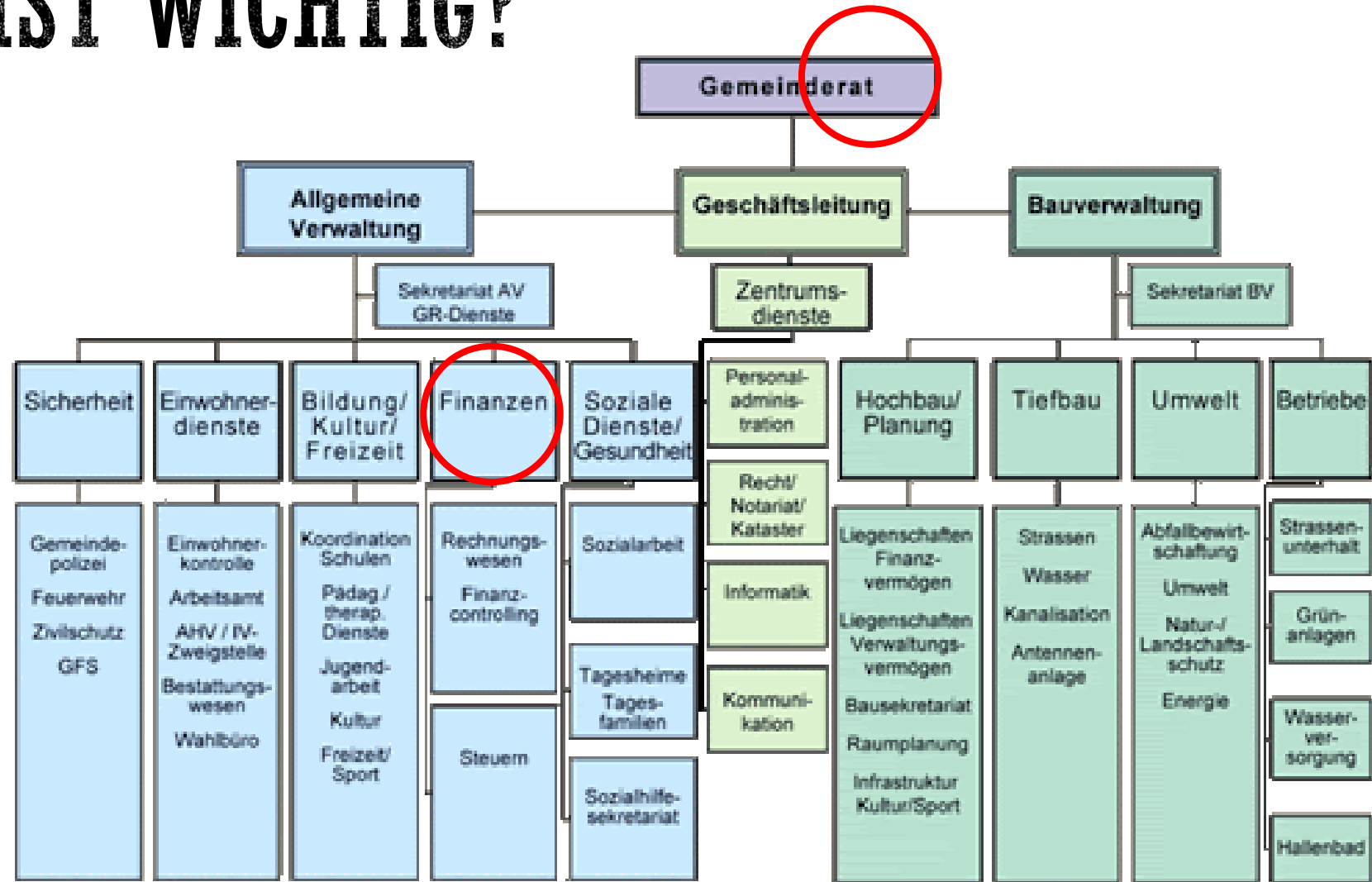
WIE LOBBIEREN WIR RICHTIG FÜR BILDUNGSLANDSCHAFTEN UND BNE ?

Folgende Fragen klären:

- Wer hat wirklich in der Gemeinde etwas zu sagen?
- Wer entscheidet über die Finanzen?
- Wen kann ich dafür begeistern? (weitere FürsprecherInnen)
- Wer kann sich mit einem solchen Projekt profilieren?
- Wann ist der richtige Zeitpunkt dafür?
- Wer bringt die Idee ein?



WER IST WICHTIG?



WER IST WEITER WICHTIG?

- Schulleitung/en
- Vereine, z.B. Elternverein
- Politische Parteien, Allianzen
- Jugendarbeit
- Etc.

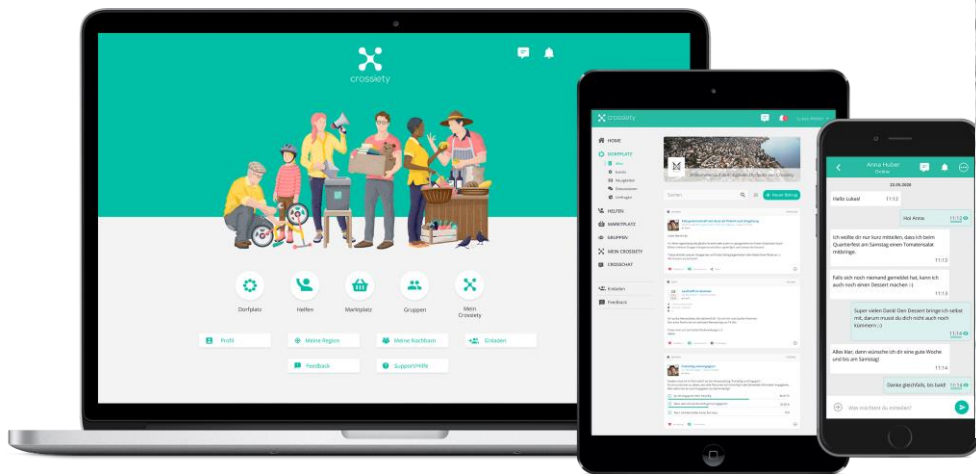


Erfahrungen

- **Alle Einwohnerräte/innen einbeziehen**
- **Vereine sind oft für dieses neue Netzwerk begeistern**
- **Männer lassen sich in der Regel eher über monetären Benefit überzeugen (weniger über Nachhaltigkeit und „softskills“)**
- **Man braucht langen Atem....(Budgetprozesse, Neuzusammensetzung von Gremien)**



WICHTIG



Aktuelles aus der Gemeinde Thal

ab Seite 3

Rückblende Kindergartenjahr 2015/2016

ab Seite 12

Rückblende Schuljahr 2015/2016

ab Seite 15

Kapellmeister Taktstockübergabe

Seite 25



WICHTIGE ARGUMENTE DAFÜR:

- Neue Kompetenzen, die Menschen in der Zukunft in der Lebens- und Arbeitswelt brauchen:
- Resilienz
- Sozialkompetenz
- Eigenkompetenz
- Digitale Kompetenz
- Die Schule und das Elternhaus können dies alleine nicht stemmen.



WORKSHOPARBEIT

- Welche Vorteile einer Bildungslandschaft würden Sie beim Gespräch mit einem Finanzverwalter in den Vordergrund rücken?
- Welchen Vorteil beim Gemeinderat/Gemeinderätin mit Ressort Soziales?
- Welcher bei einer Schulleitung



Todos



- Grundkonzept erstellen
- Verbündete suchen
- EntscheidungsträgerInnen erruieren



**UND NOCH DIES:
LOBBYING IST EINE DAUERAUFGABE!**

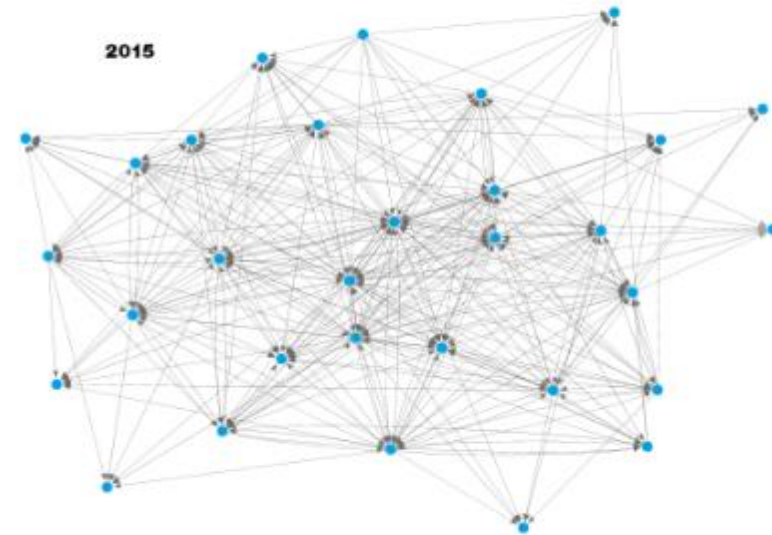
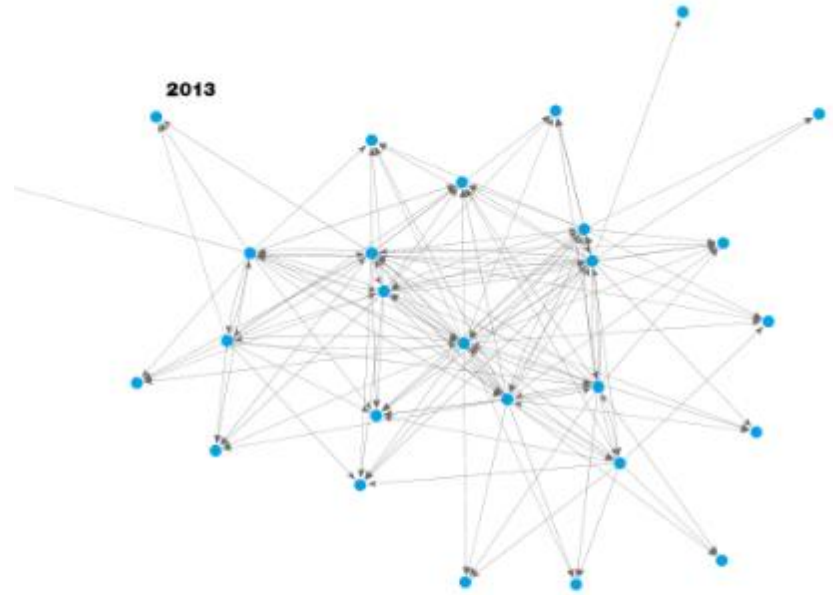


A glass bottle with a cork, partially buried in sand on a beach, with a cinnamon stick inside. The bottle is tilted, and the sand is piled up around its base. The background shows a blurred beach scene with waves.

MÖGLICHKEITEN

- Kurzer Jahresbericht für Schlüsselpersonen
- Möglichst originell und **NACHHALTIG VERPACKT**
- Mehrwert ersichtlich machen, z.B. messbare Werte, (Vernetzungen)
- Nachfragen, ob Fragen dazu sind.
- Ev. persönliches Gespräch

VERGLEICHE



Abbildungen: Analyse der Zusammenarbeit der Akteure einer Bildungslandschaft im Laufe des Projektes.





FRAGEN ?



WEITERE INPUTS GEWÜNSCHT?

- Kontakt:

Béa Bieber

bieber@teleport.ch

079 351 15 59



**DANKE FÜR IHRE AUFMERKSAMKEIT!
...UND GUTES GELINGEN!**

DANKE  merci
♥ Muchas gracias 
 muito obrigado 
thank you
MANGE 
TAK 
Kartstikke
bedankt

