

Colloque Paysages éducatifs21

Education et formation – aujourd’hui, demain, après-demain!

Des réseaux solides pour un avenir durable

21 juin 2021 (visioconférence)

Atelier 1: Politique, administration, acteurs du terrain : tous à la même table!

Latha Heiniger

Questions posées par Education 21

- Pourquoi est-il utile de mettre en réseau les acteurs de l'éducation ?
- Quels sont les défis à relever pour l'éducation à l'avenir ?
- Qu'est-ce qui est déjà fait dans le domaine de l'EDD par les acteurs scolaires et non scolaires ?
- De quoi les écoles et les acteurs non scolaires ont-ils besoin pour se mettre davantage en réseau ?
- Quels sont les exemples pratiques de réseaux éducatifs qui existent déjà ?
- Quelles sont les approches qui se sont avérées efficaces pour créer des paysages éducatifs ?
- Pourquoi les acteurs non scolaires sont-ils aussi importants pour l'éducation ?
- De quoi les enfants et les jeunes ont-ils besoin pour participer aux solutions d'un paysage éducatif ?

Mes objectifs pour cet atelier

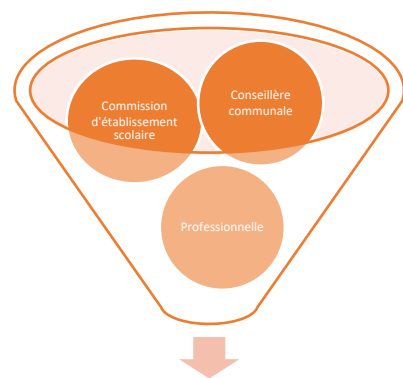
1. Sensibiliser aux défis et enjeux de l'articulation du fonctionnement des politiques avec les initiatives du terrain et le pouvoir d'agir des personnes concernées dans le champ de l'éducation formelle et informelle.
2. Apporter un éclairage sur l'importance d'impliquer une diversité d'acteur.rice.s pour construire un paysage éducatif, notamment la question de la place et du rôle de la participation des enfants et des jeunes dans la construction des modèles éducatifs de demain.

Dynamique de l'atelier

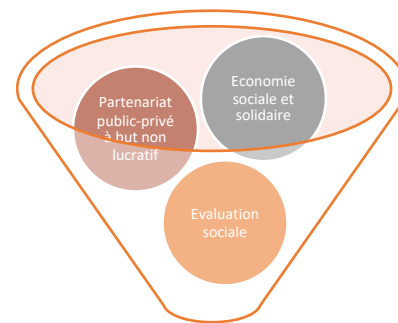
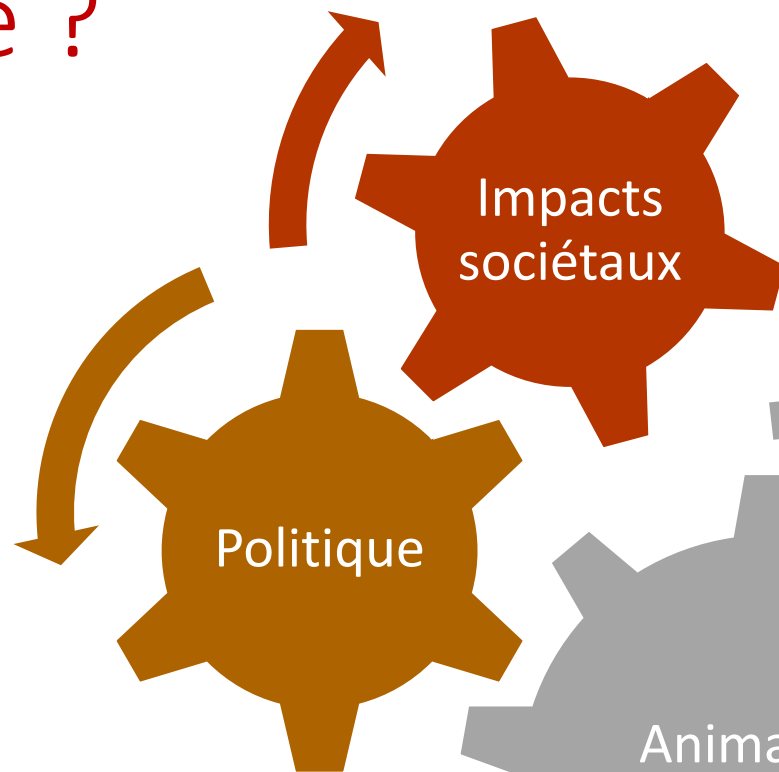
Un atelier co-réflexif et force de propositions



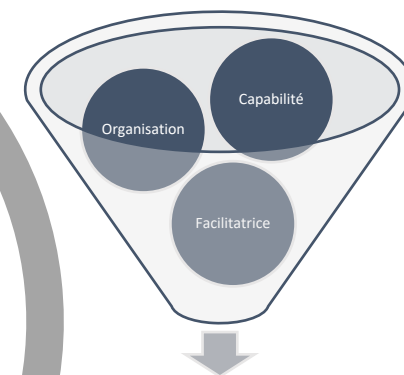
D'où je parle ?



Politique publique



Durabilité



Rien n'est impossible

Quelques éléments de réflexions

Éléments clés

Notion de capabilité - Impact sociétal d'une politique publique -
Partenariat public-privé à but non lucratif

Expérience cantonale (+)

Politique de l'enfance et de la jeunesse : « La Ville de demain imaginée
par les jeunes »

<https://www.vd.ch/toutes-les-autorites/departements/departement-de-la-formation-de-la-jeunesse-et-de-la-culture-dfjc/direction-generale-de-lenfance-et-de-la-jeunesse-dgej/politique-de-lenfance-et-de-la-jeunesse-pej/journee-pej-2019-le-bilan/>

Expérience projet « La Ville de demain »

Améliorer la participation des enfants et des jeunes dans le cadre scolaire

Acteur.rice.s

Élèves - Enseignant.e.s – Conseil d'établissement scolaire - Politiques niveau communal – Délégué.e.s enfance et jeunesse – Graines d'entrepreneurs

Contextes

Scolaire et extrascolaire

Plus-values

Elèves : compétences softskills (esprit d'équipe, créativité, persévérance, etc.) développées et articulées aux objectifs scolaires et encouragement à la participation dans d'autres sphères (famille, loisirs, etc.) – PARTICIPATION

Enseignant.e.s : cohésion de classe autour d'une dynamique de travail différente et durabilité de l'expérience au-delà de leur cours – EGALITE DES CHANCES

Politiques et Délégué.e.s enfance et jeunesse : intégration du regard et des propositions des jeunes dans les politiques communales – PROMOTION

Graines d'entrepreneurs : organisation partenaire de l'Etat de Vaud

Complexité

- Coordination entre les acteur.rice.s
- Cadre institutionnel scolaire (démarche volontaire des enseignant.e.s et soutien financier externe)
- Impact durable au regard de la durée de la démarche dans le cadre scolaire

Proposition

- Intégrer cette matière dans le programme scolaire sur au moins un cycle et former les enseignant.e.s à animer leurs cours dans une dynamique de travail collectif favorisant la participation et le développement de l'estime de soi des élèves.

Aujourd'hui

Cellule durabilité au sein du Département de la formation et de la jeunesse du canton de Vaud

Quelques éléments de réflexions

Éléments clés

Transitions entre les espaces de vie des enfants et des jeunes -
Territoires de compétences – Démocratie participative: L'enfant et le
jeune partenaire à part entière et non sujet de l'accompagnement

Expérience communale (-)

Commission d'établissement scolaire: fonctionnement et lien avec le
conseil des élèves

Expérience fonctionnement « Commission d'établissement scolaire »

L'école dans le quartier ou le quartier dans l'école ?

Acteur.rice.s

Conseil des élèves – Conseil d'établissement scolaire (Quart politique – Quart associatif – Quart professionnel.le.s – Quart parents)

LEO Vaud - Art. 33 c) Rôle et compétences

1

Le conseil d'établissement concourt à l'insertion de l'établissement dans la vie locale.

2

Il appuie l'ensemble des acteurs qui le constituent dans l'accomplissement de leurs missions en rapport avec la vie de l'établissement.

3

Il veille à la cohérence de la journée de l'enfant-élève et formule des propositions à l'intention des instances compétentes.

4

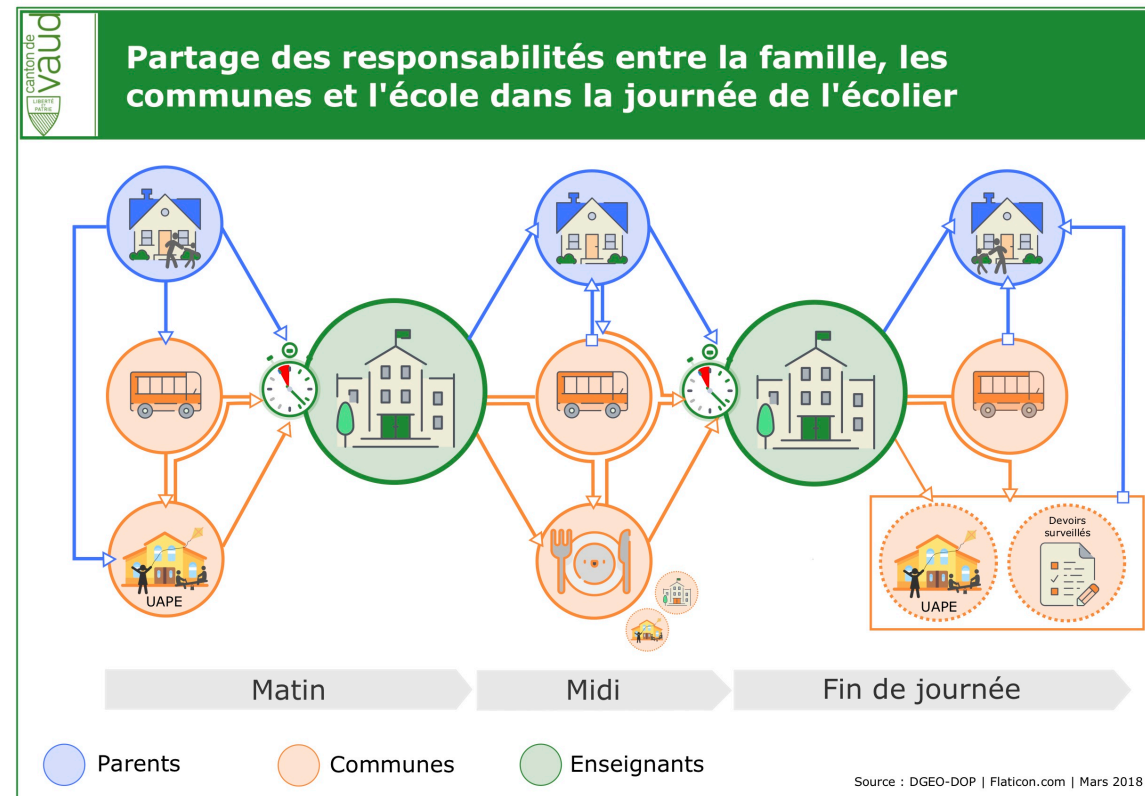
Il permet l'échange d'informations et de propositions entre l'établissement et les autorités locales, la population et les parents d'élèves.

5

Le département peut le consulter et lui déléguer des compétences.

6

Les autorités communales ou intercommunales peuvent consulter le conseil d'établissement ou le charger de tâches en rapport avec la vie de l'établissement.



- Compétences cantonales
- Compétences communales
- Compétences parentales

Collaboration des acteur.rice.s au regard du cadre institutionnel et légal qui régit leurs droits et devoirs

Pistes de réflexions

- Input et soutien des niveaux décisionnels (ex. politique, direction) pour initier des changements durables au niveau des pratiques professionnelles sinon la volonté de collaborer reste de la responsabilité personnelle.
- Créer des espaces de partenariat « neutres » et disposer de facilitateur.rice.s pour mettre les différents acteur.rice.s autour de la table sinon la mission et cadre de fonctionnement spécifique de chacun des acteur.rice.s (ex. école, santé, etc.) peut potentiellement bloquer la prise d'initiatives.
- Chercher à travailler de manière décloisonnée pour allant au-delà de sa propre culture de travail professionnelle. Pour travailler dans l'interculturalité professionnelle il faut commencer par comprendre la culture de l'autre et expliciter la sienne.
- Est-ce qu'éducation 21 propose d'autres moments de partage de ce type car c'est très riche et cela permet de créer un réseau.

Contact

Latha Heiniger

078 772 09 04

latha.heiniger@gmail.com (privé)

latha.heiniger@aras.vd.ch (prof.)