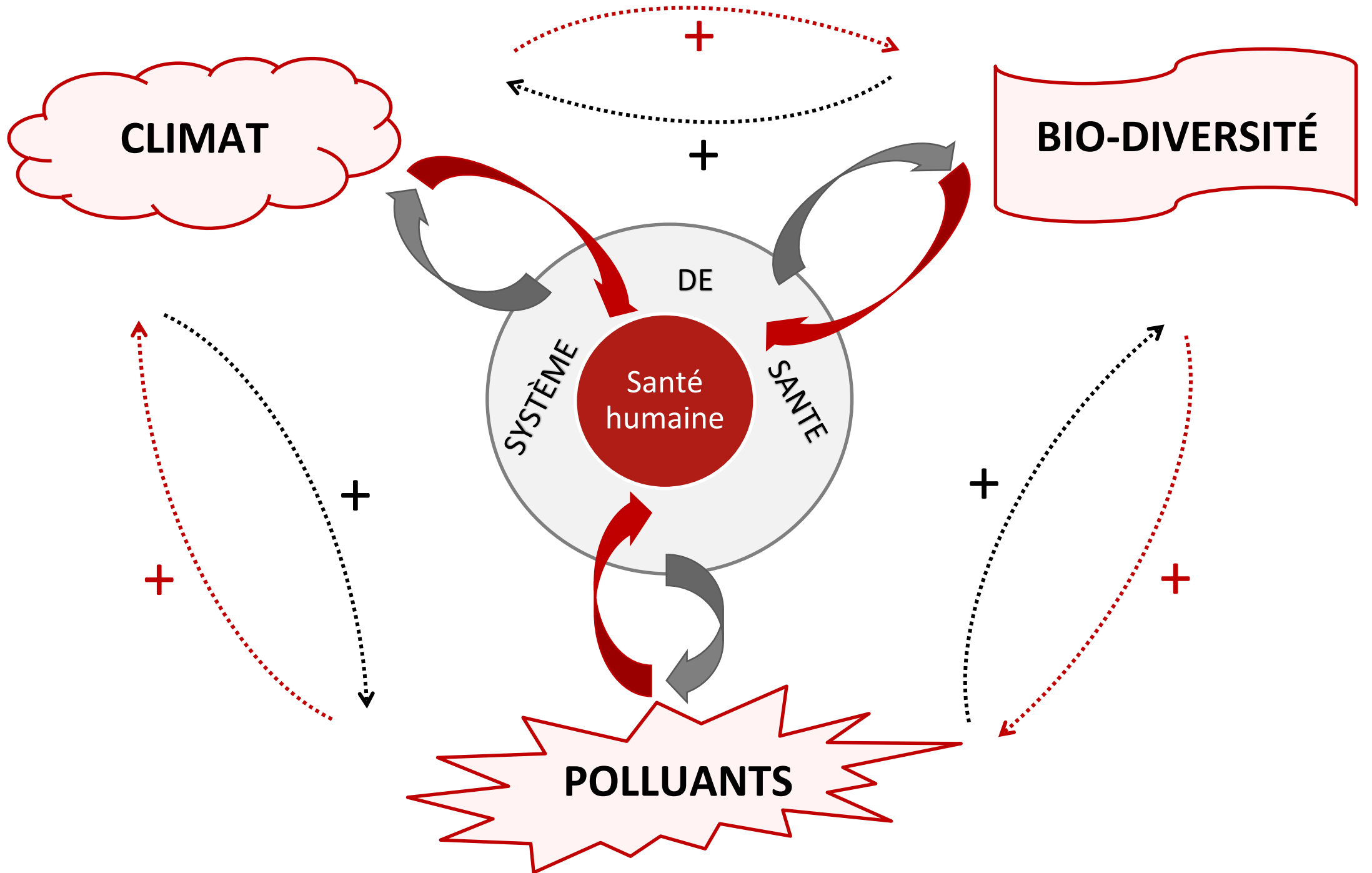


## **Climat, biodiversité et santé : quel impact sur les populations d'ici et d'ailleurs ?**

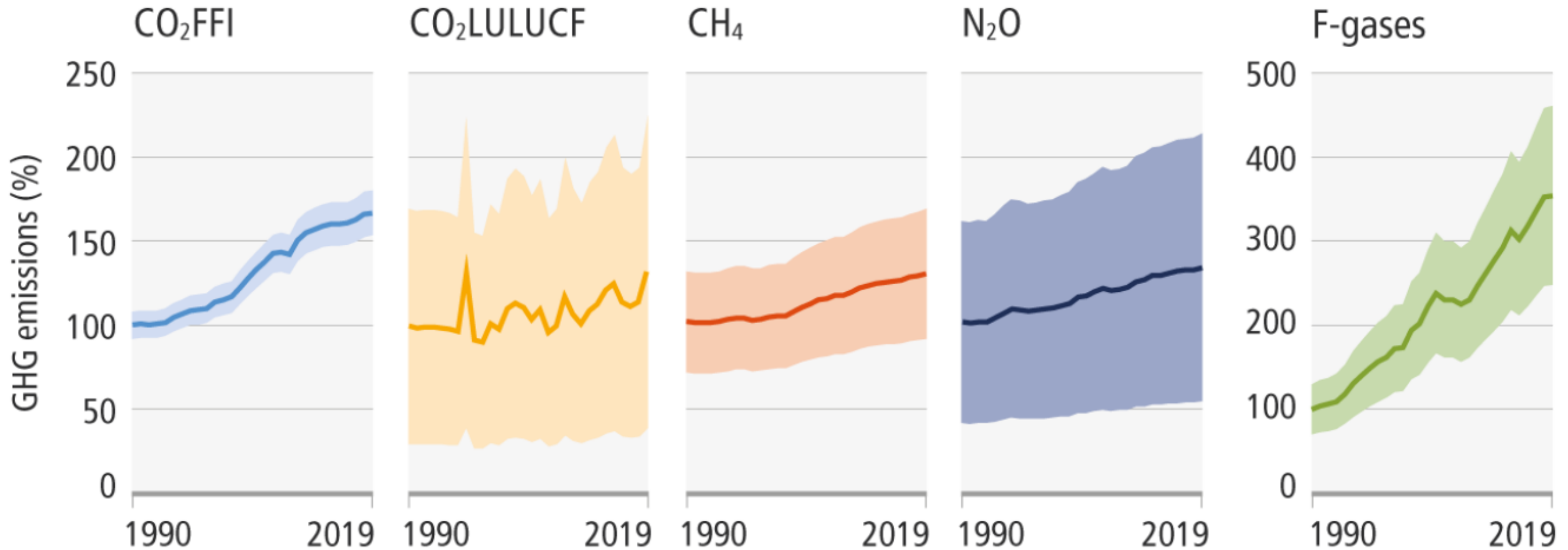
Prof. Valérie D'Acremont

Santé globale et environnementale, Unisanté  
Swiss Tropical and Public Health Institute (SwissTPH)

*Rencontre romande EDD, St Maurice 15 Nov 2023*

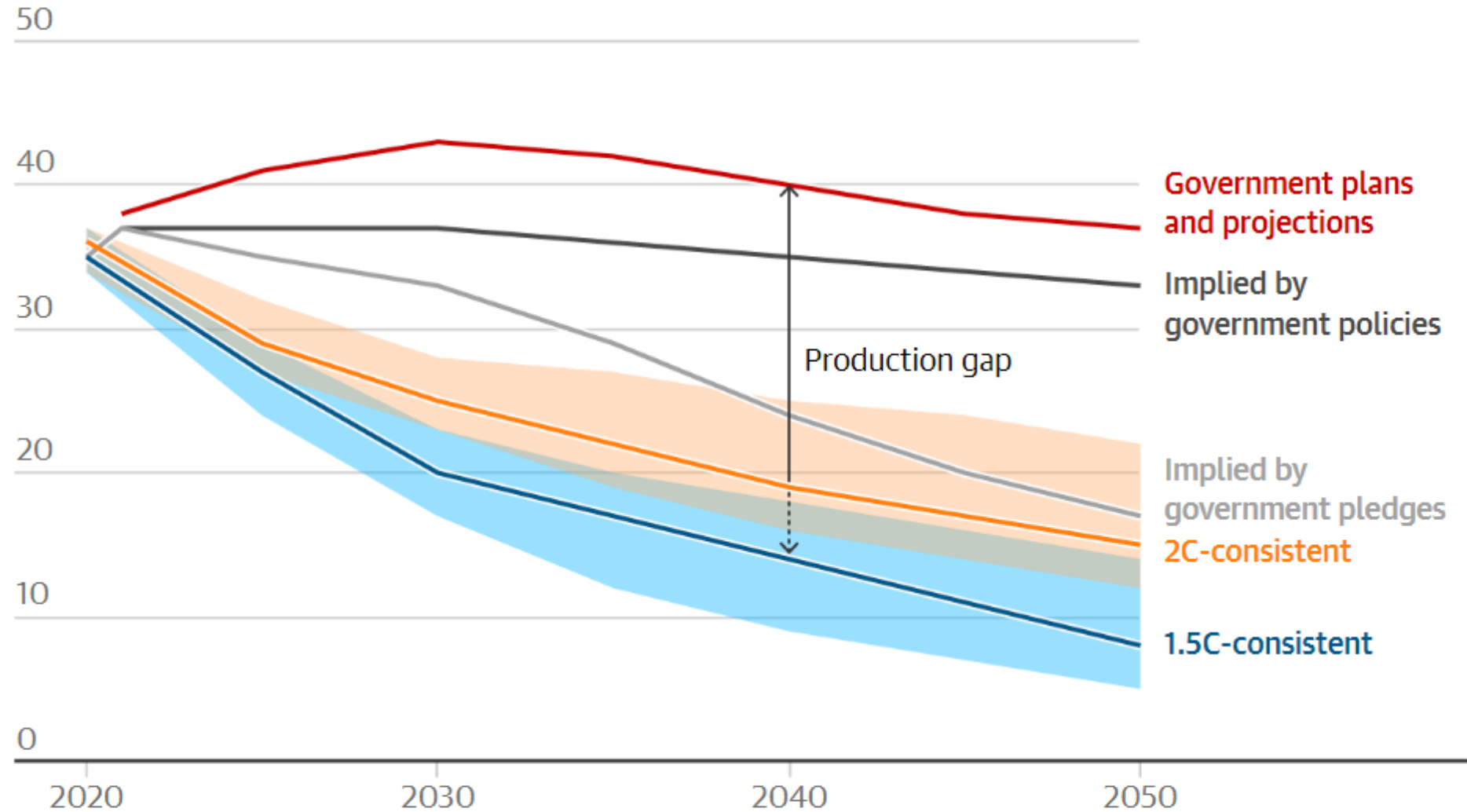


# Augmentation des émissions de gaz à effet de serre



# Countries are planning double the fossil fuel production in 2030 than is consistent with 1.5C warming

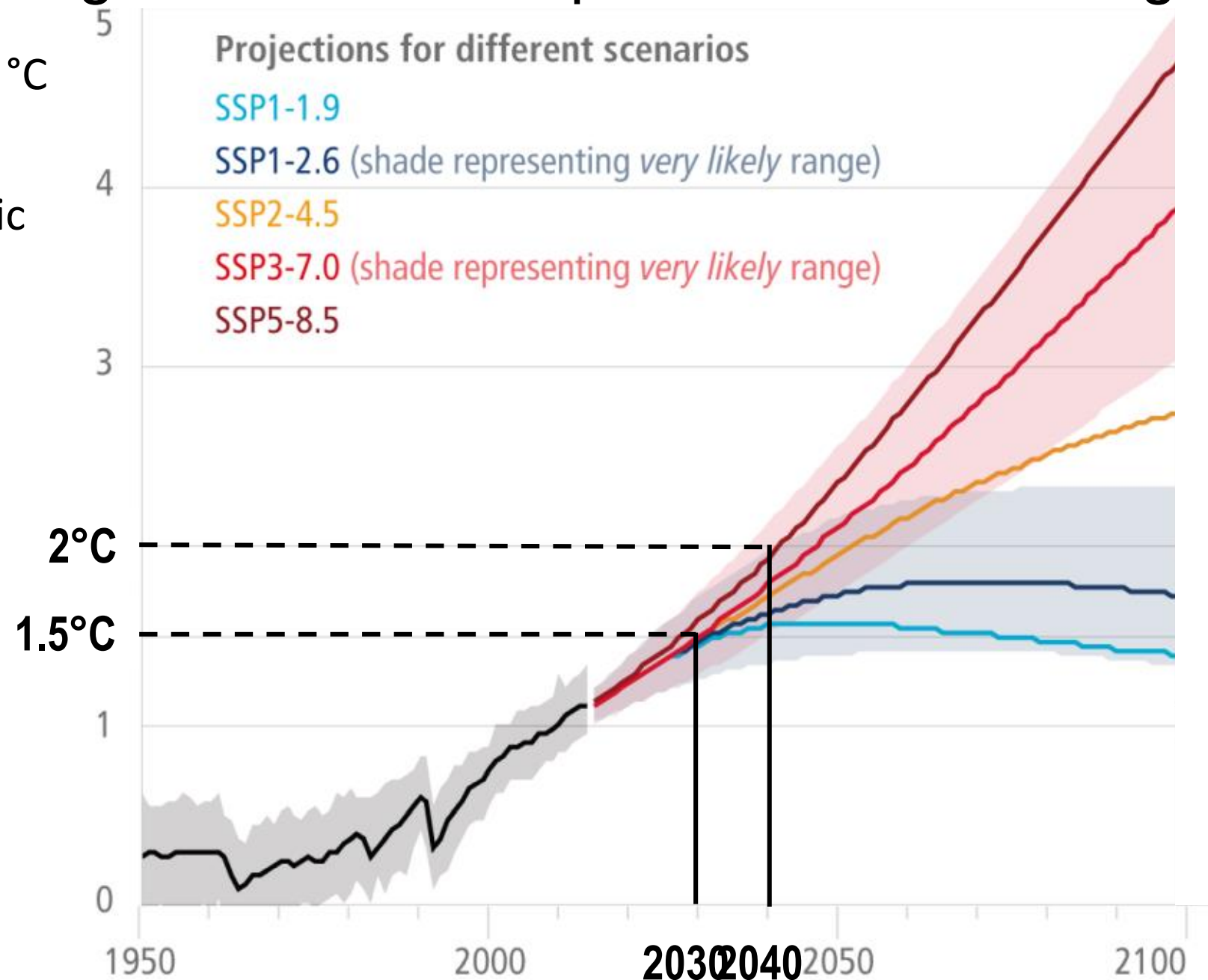
Billions of tonnes of CO<sub>2</sub> equivalent per year



Guardian graphic. Source: The Production Gap: SEI, Climate Analytics, E3G, IISD and UNEP 2023

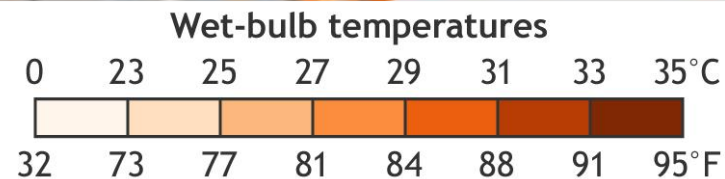
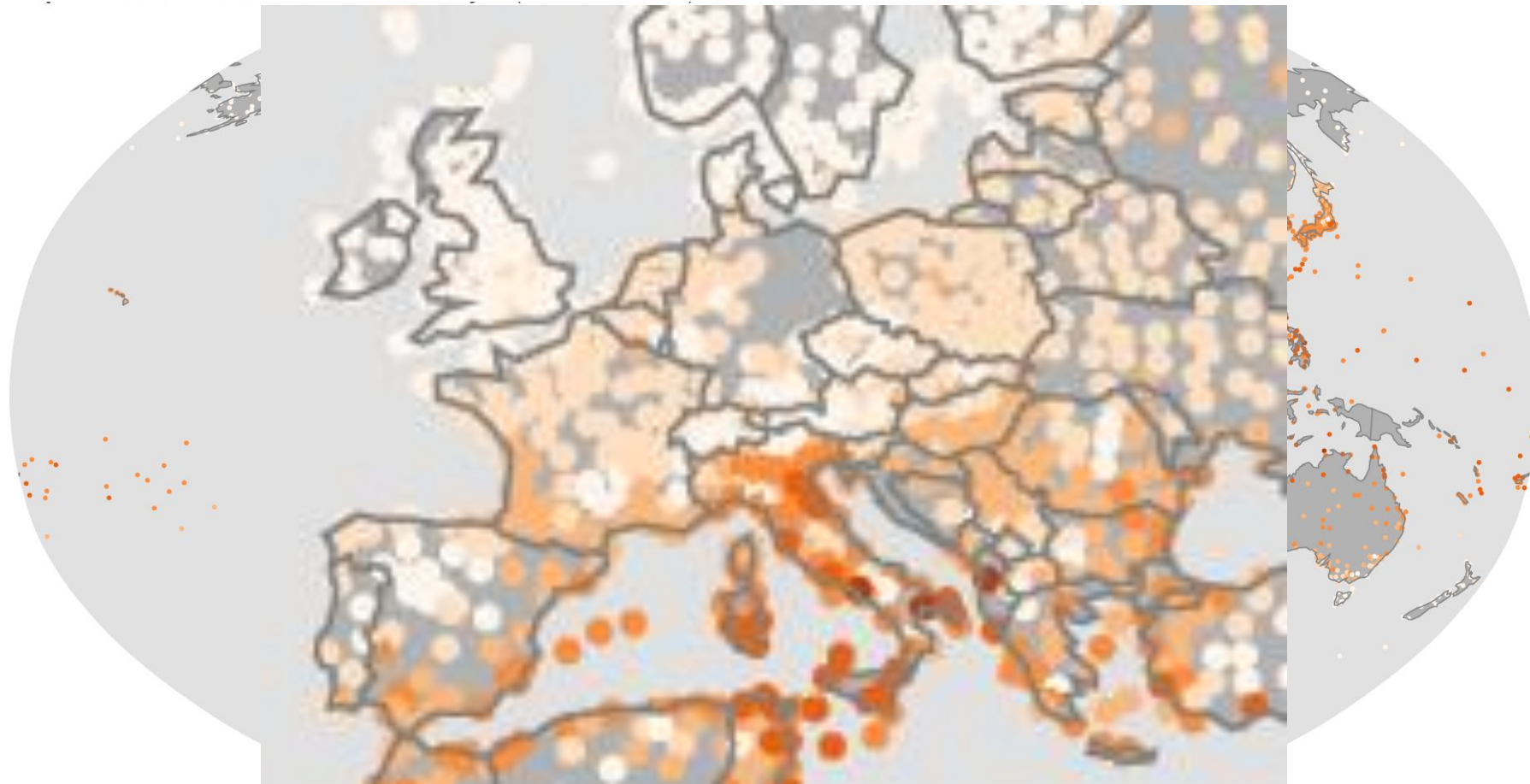
# Changement de la température de surface globale

SSP = Shared  
Socioeconomic  
Pathways



# Zones qui deviendront probablement inhabitables en 2050

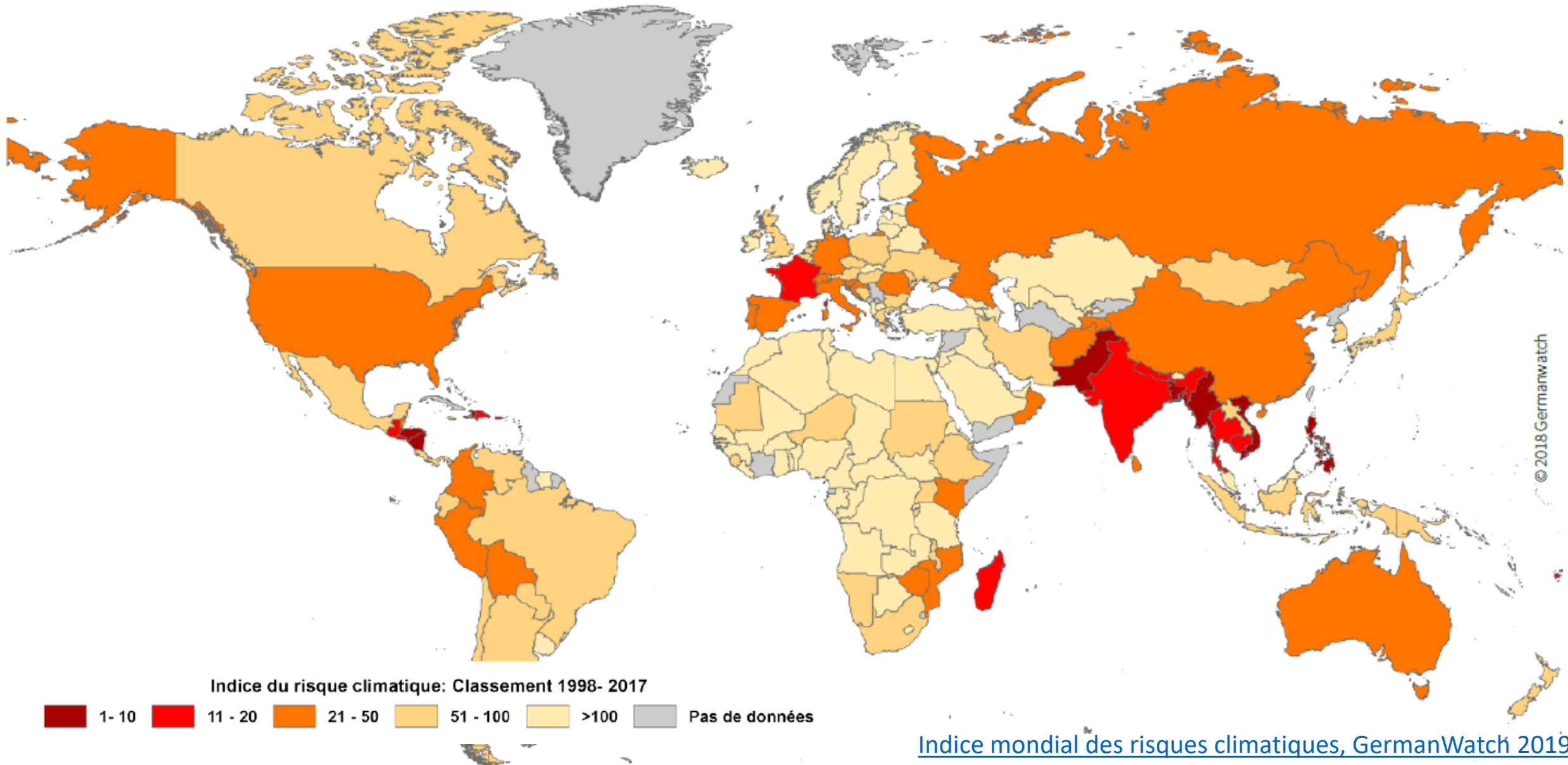
En orange foncé, les zones qui ont connu un indice *wet bulb* élevé et dangereux entre 1979 et 2017.



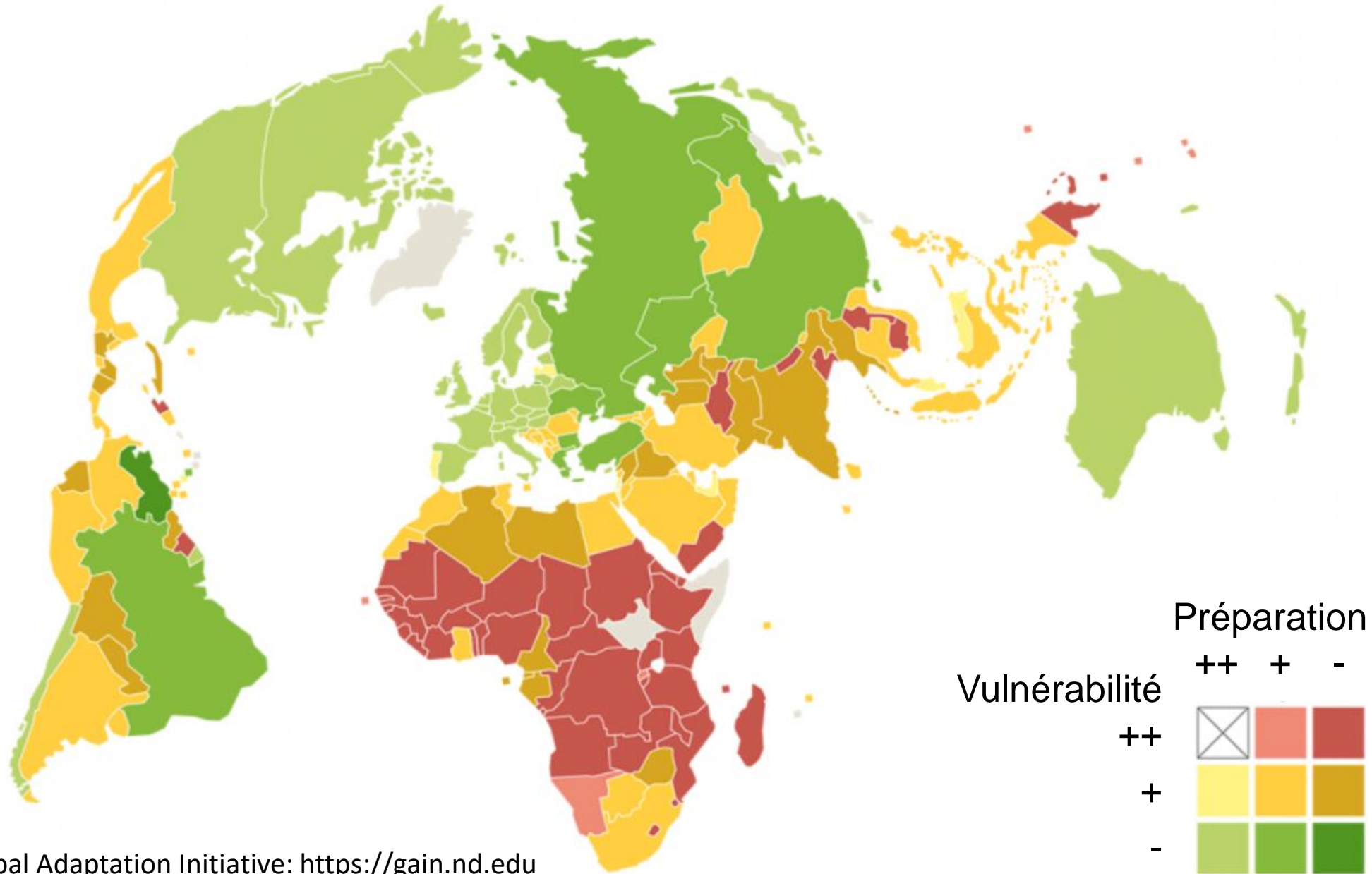
NOAA Climate.gov  
Data: Raymond et al.  
<https://www.climate.gov/news-features/featured-images/brief-periods-dangerous-humid-heat-arrive-decades-early>



# Indice mondial des risques climatiques



# Les pays du Sud sont les plus exposés ET les plus vulnérables





# Notre empreinte carbone... par rapport à celle d'un africain



## L'empreinte moyenne d'un.e Suisse

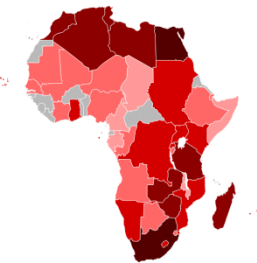
13.51 tonnes

3 Planètes



## L'empreinte moyenne mondiale

7.41 tonnes



## L'empreinte de Mamadou, agent de santé au Sénégal

1.1 tonne















# Impacts sur les systèmes humains

- High or very high
- Medium
- Low
- Evidence limited, insufficient

## Eau potable et nourriture

## Santé et bien-être

## Villes et infrastructures

												
<b>GLOBAL</b>	±	-	○	-	-	-	-	-	-	-	-	-
Afrique	-	-	-	-	-	-	○	-	-	-	-	-
Asie	±	±	-	-	-	-	-	-	-	-	-	-
Australasie	±	-	±	-	-	-	not assessed	-	-	-	-	-
Am. Sud et Centrale	±	-	±	-	-	-	not assessed	-	-	-	-	-
Europe	±	±	-	±	-	-	-	-	-	-	-	-
Am. du Nord	±	±	-	±	-	-	-	-	-	-	-	-
Petites Iles	-	-	-	-	-	-	○	-	-	-	-	-
Arctique	±	±	-	-	-	-	-	-	-	-	-	±
Villes en bord de mer	○	○	○	-	○	-	not assessed	-	○	-	-	-
Région Méditerranée	-	-	-	-	-	-	not assessed	-	±	-	○	-
Régions montagnes	±	±	-	○	-	-	○	-	-	na	-	-

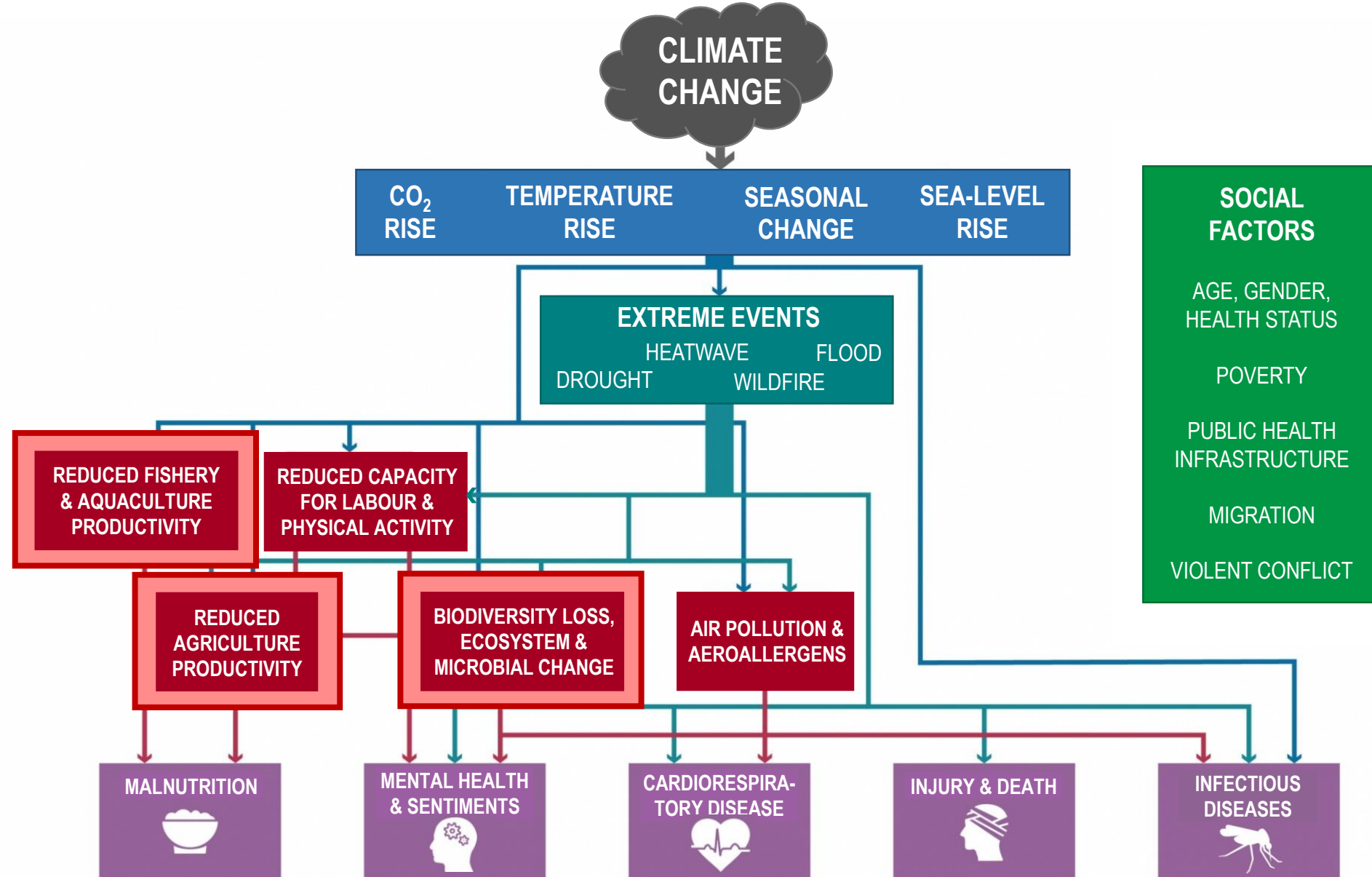
# LIENS COMPLEXES ENTRE CLIMAT, BIODIVERSITE ET SANTE

CLIMATE  
CHANGE



*The Lancet  
Countdown  
2021 report*

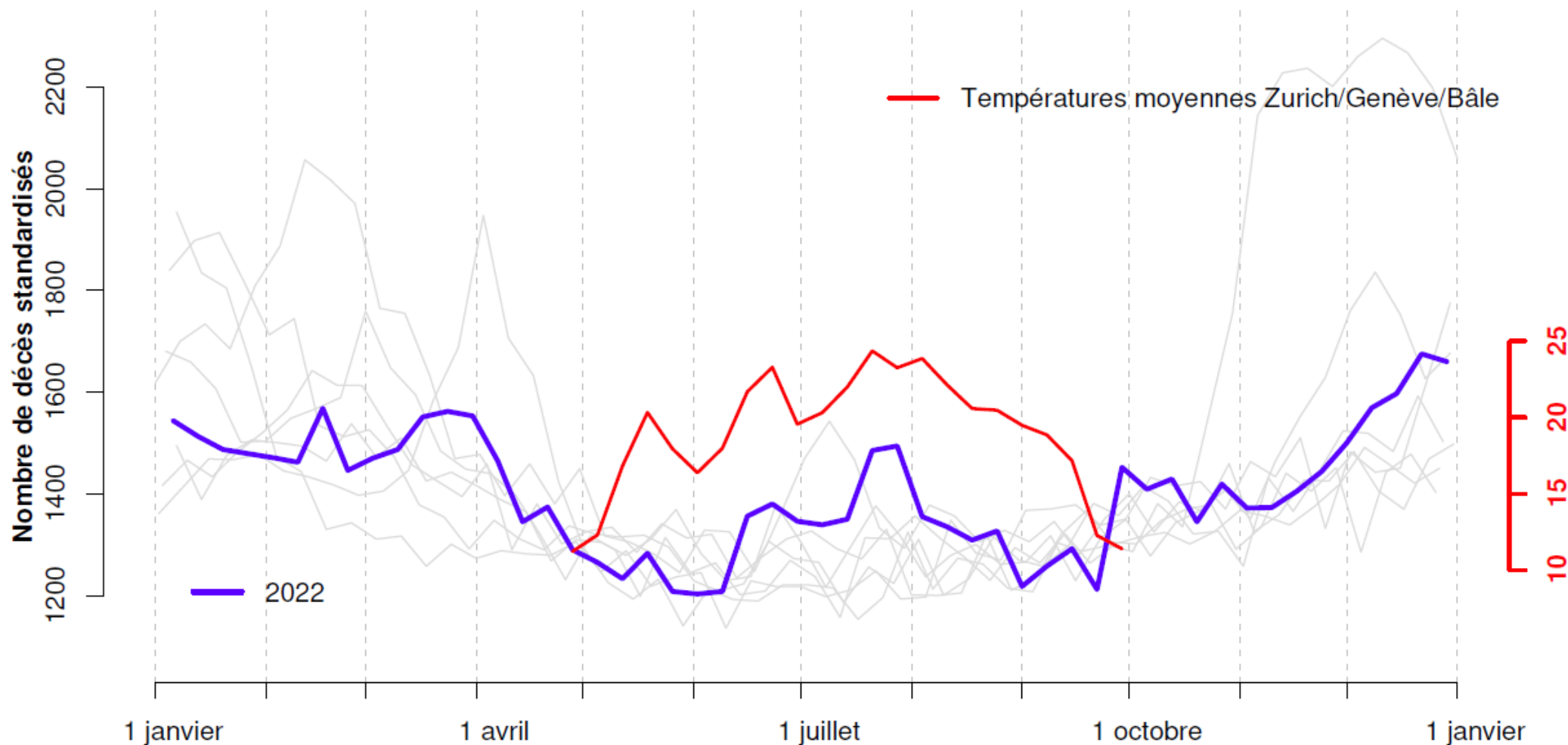
# LIENS COMPLEXES ENTRE CLIMAT, BIODIVERSITE ET SANTE



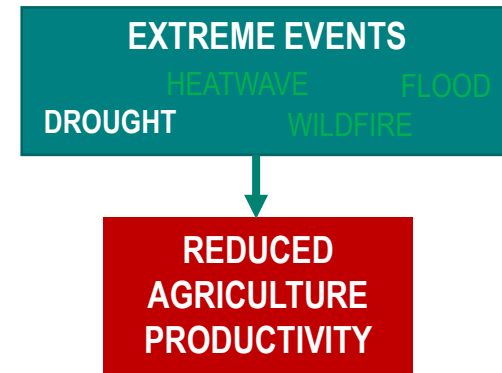
# Surmortalité due à la canicule

EXTREME EVENTS  
HEATWAVE FLOOD  
DROUGHT WILDFIRE

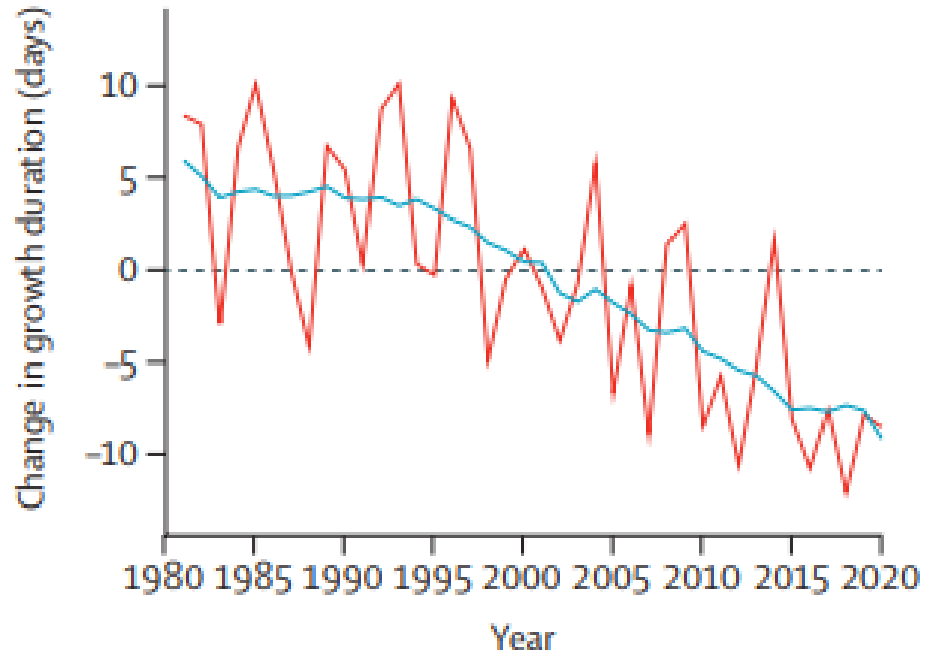
**Mortalité en Suisse en 2022** (données provisoires OFS)



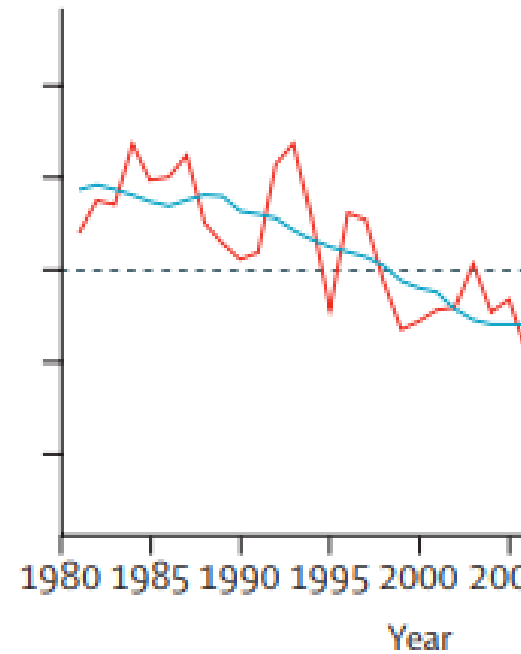
# Changement climatique et cultures



## Maïs

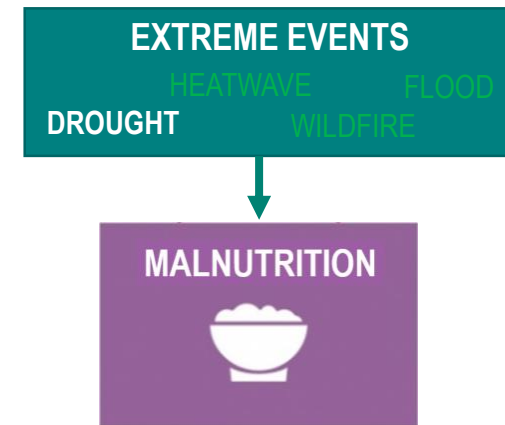
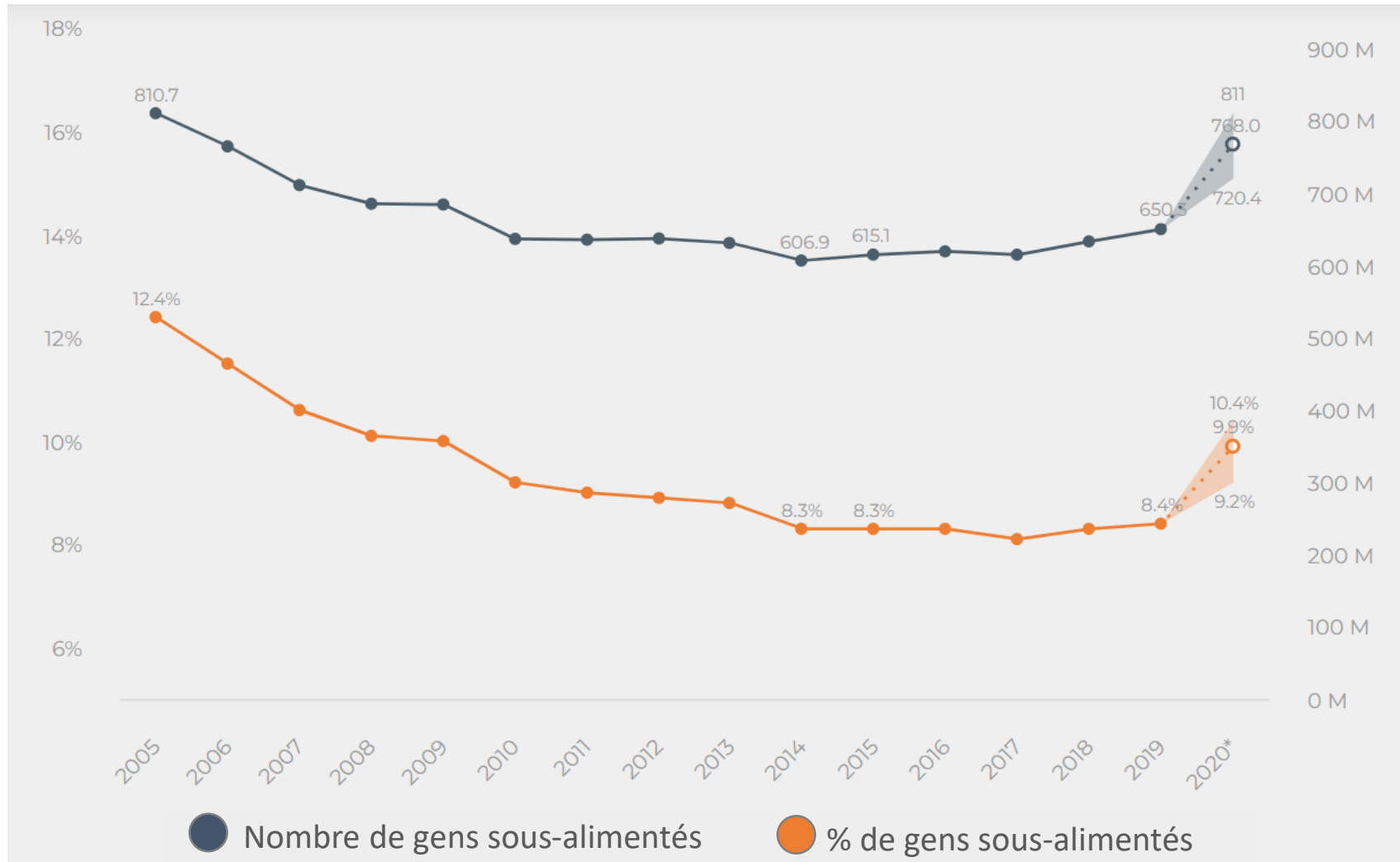


## Blé





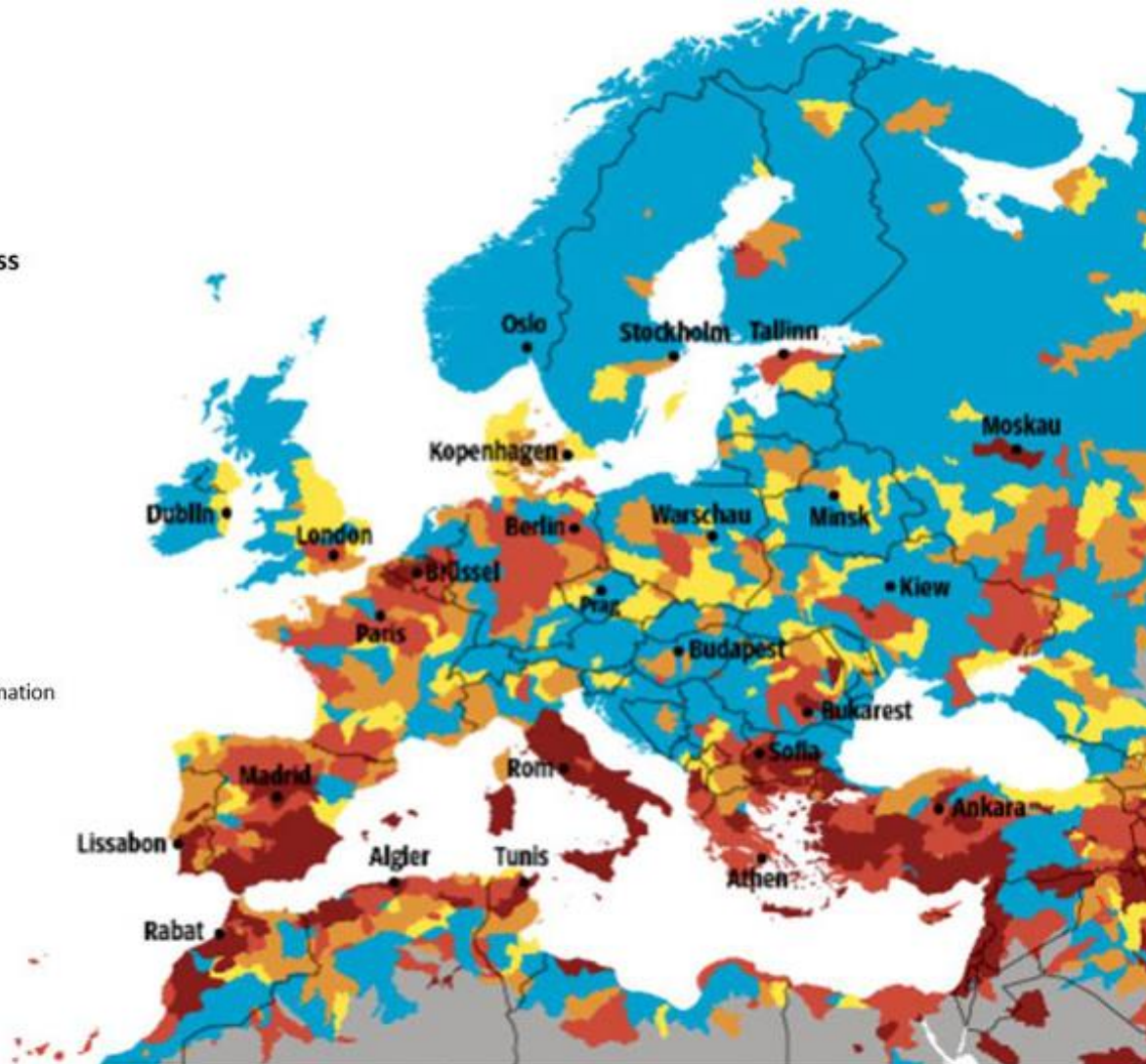
# Evolution de la malnutrition dans le monde



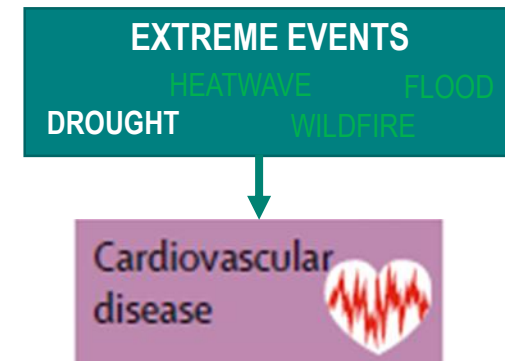
<http://www.fao.org/state-of-food-security-nutrition/en/>

# Stress hydrique en Espagne, d'où viennent tous nos légumes...

- Faible niveau de stress**  
Inférieur à 10 %
- Faible à moyen**  
entre 10 et 20 %
- Moyen à élevé**  
entre 20 et 40 %
- Très élevé**  
entre 40 et 80 %
- Extrêmement élevé**  
plus de 80 %
- Zones arides, faible consommation d'eau ou pas de données**

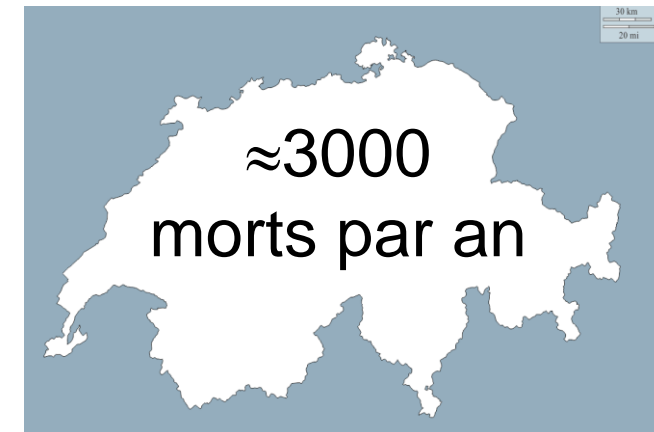
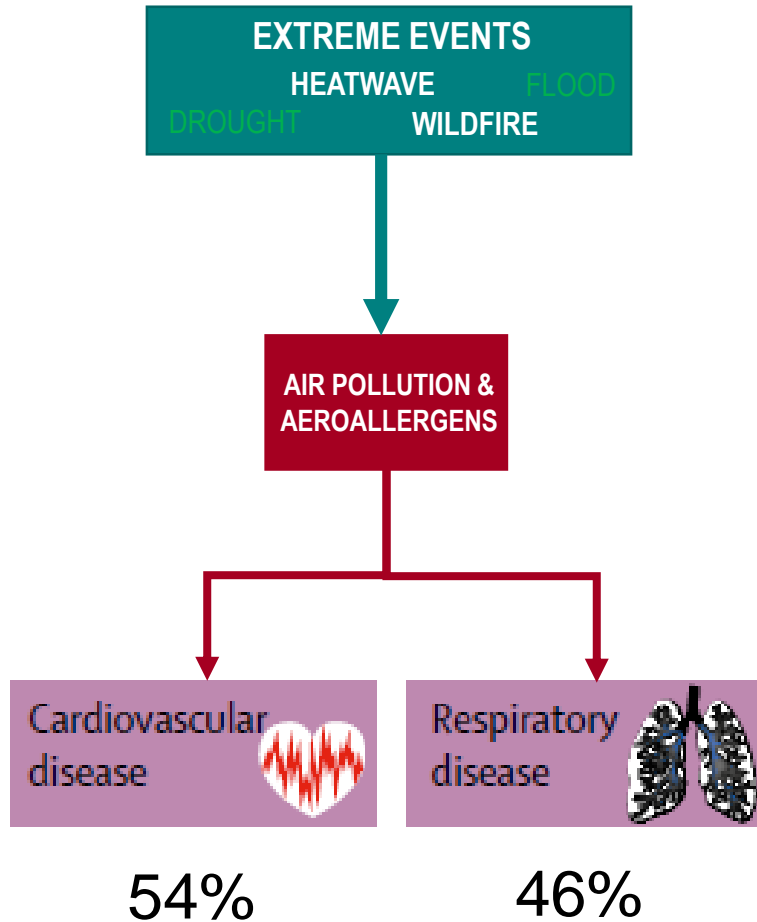


CARTE DU SZ ; SOURCE : WORLD RESOURCES INSTITUTE



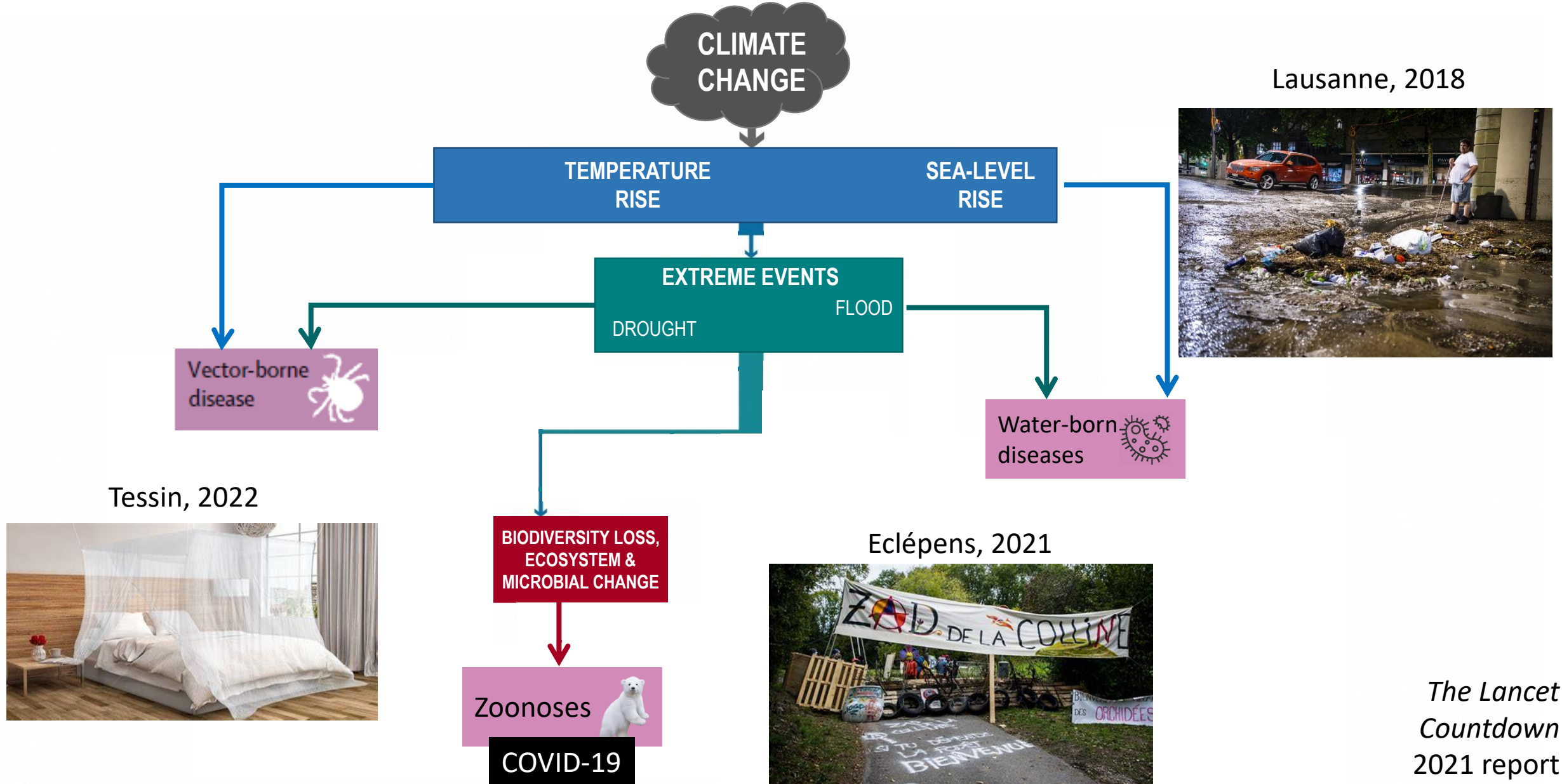
# Pollution de l'air (particules fines, ozone, NO<sub>2</sub> , BaP)

AIR POLLUTION &  
AEROALLERGENS

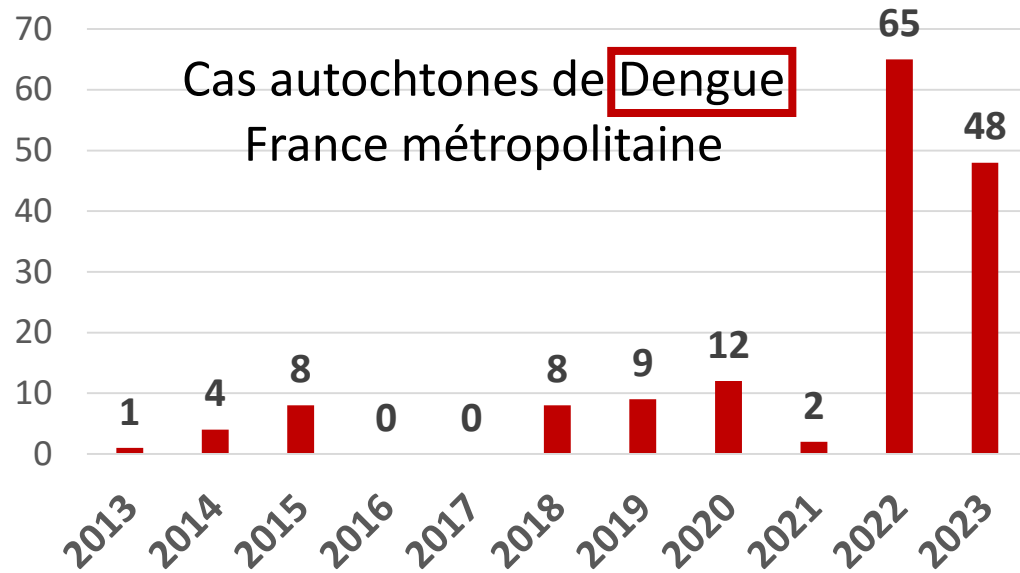
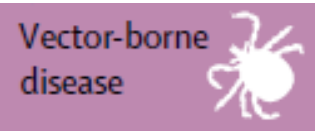




# Liens complexes entre climat, biodiversité et infections



# Hausse de la température et maladies vectorielles



Site officiel  
**ÉTAT DE VAUD**

[AFFICHER LES THÈMES](#) +

[vd.ch](#) > [Toutes les actualités](#) > [Communiqués de presse de l'État de Vaud](#)

COMMUNIQUÉ DE PRESSE  
Publié le 25 mai 2023

Santé et environnement

**Le moustique tigre s'est installé dans le canton de Vaud**

## Le Monde

Consulter  
le journal

[ACTUALITÉS](#) ▾ [ÉCONOMIE](#) ▾ [VIDÉOS](#) ▾ [OPINIONS](#) ▾ [CULTURE](#) ▾ [M LE MAG](#)

SOCIÉTÉ • LE VIRUS ZIKA

Partage (

## Deux cas autochtones de Zika signalés pour la première fois en France métropolitaine

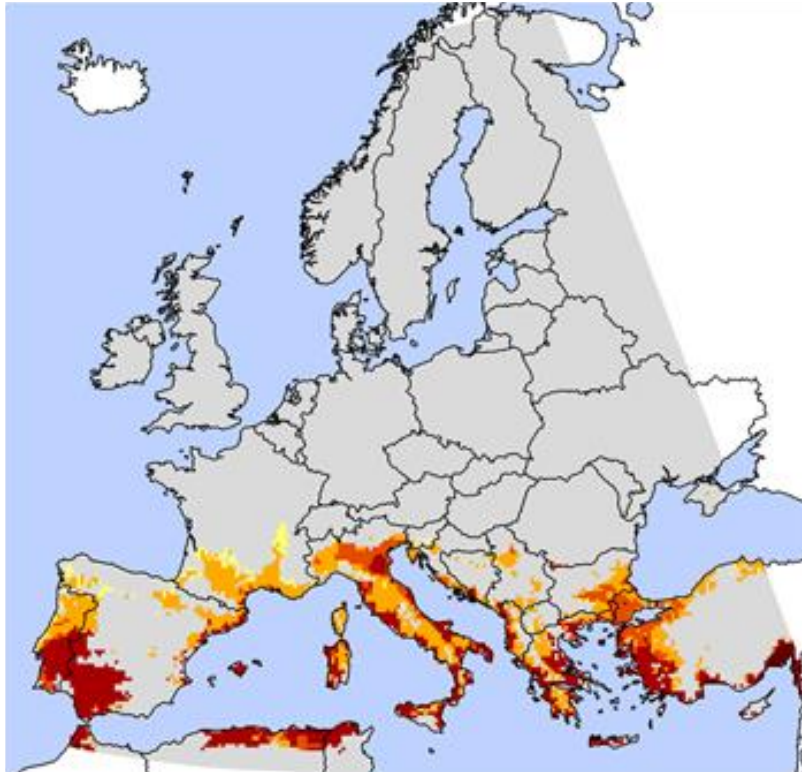
Les deux personnes qui ont contracté dans le Var, sont guéries. Les autorités appellent à la vigilance.

Le Monde avec AFP - Publié le 23 octobre 2019 à 10h26 - Mis à jour le 23 octobre 2019 à 11h21

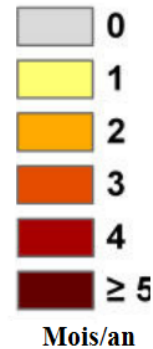
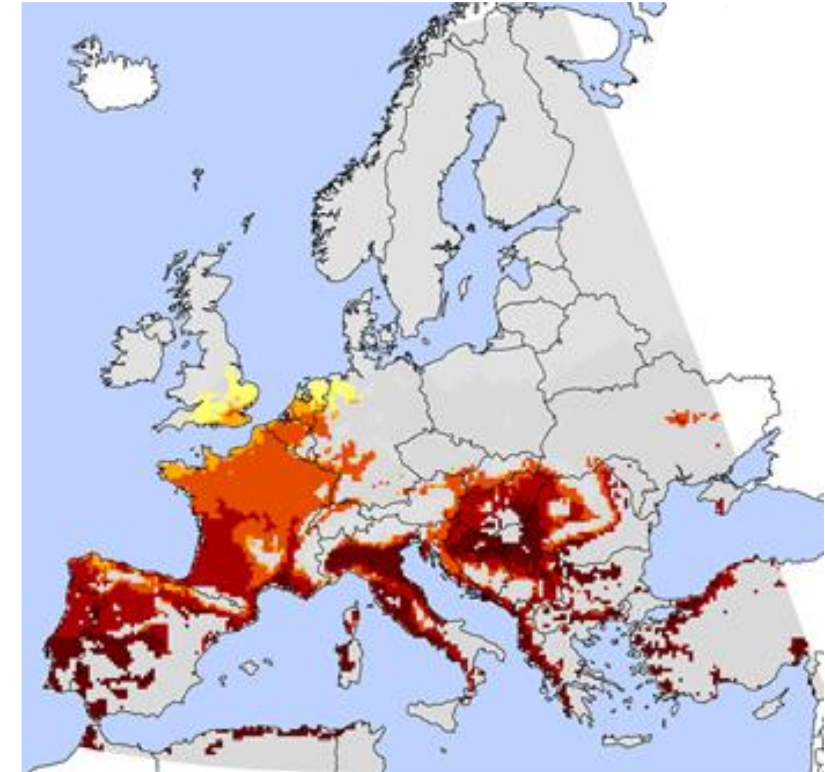


# Augmentation risque transmission chikungunya

**+ 0.8°C (2013)**



**+ 2.8°C (2050?)**



Nombre de mois par an de risque de transmission du Chikungunya



# Le trio infernal qui mène aux pandémies...

Zoonoses



**Déforestation**

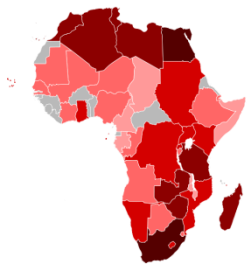


**Elevage  
intensif**

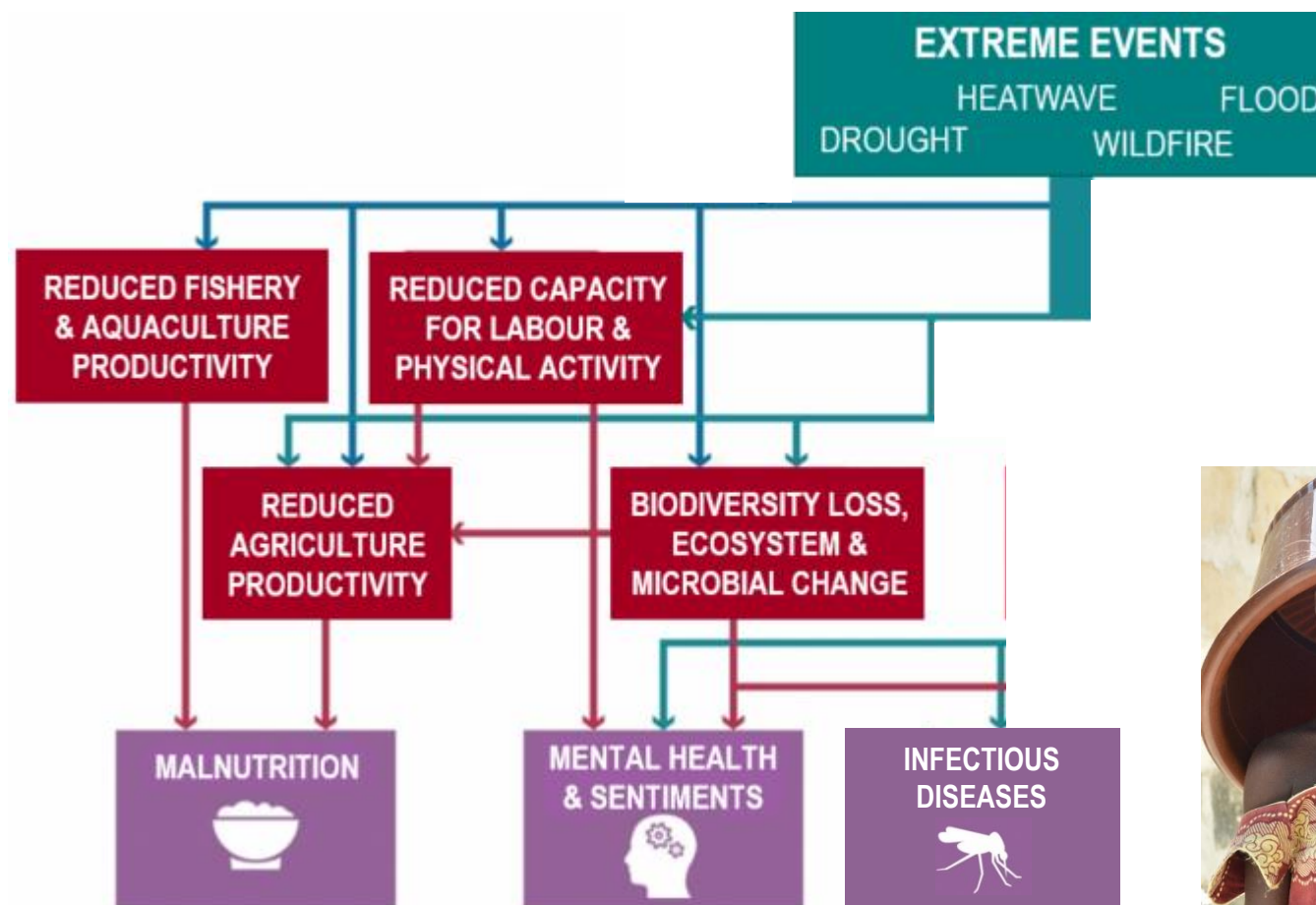


**Trafic aérien**





# Quand on combine le tout dans un village du Sénégal...



Copyright: Rodrigo Munoz



Nghadior rayé de la carte dans quelques années...



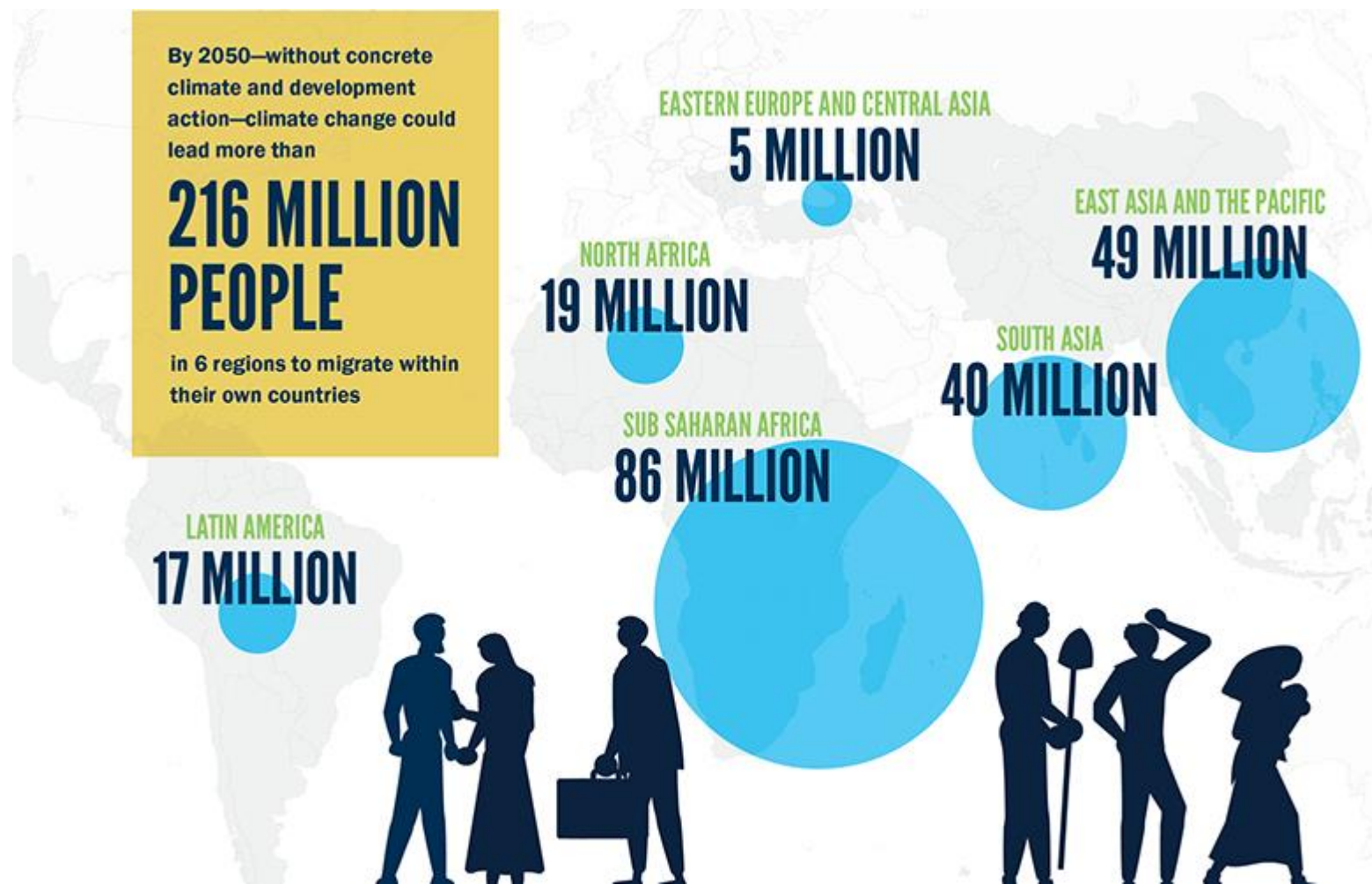
PRESS RELEASE | SEPTEMBER 13, 2021

# Climate Change Could Force 216 Million People to Migrate Within Their Own Countries by 2050

SOCIAL  
FACTORS

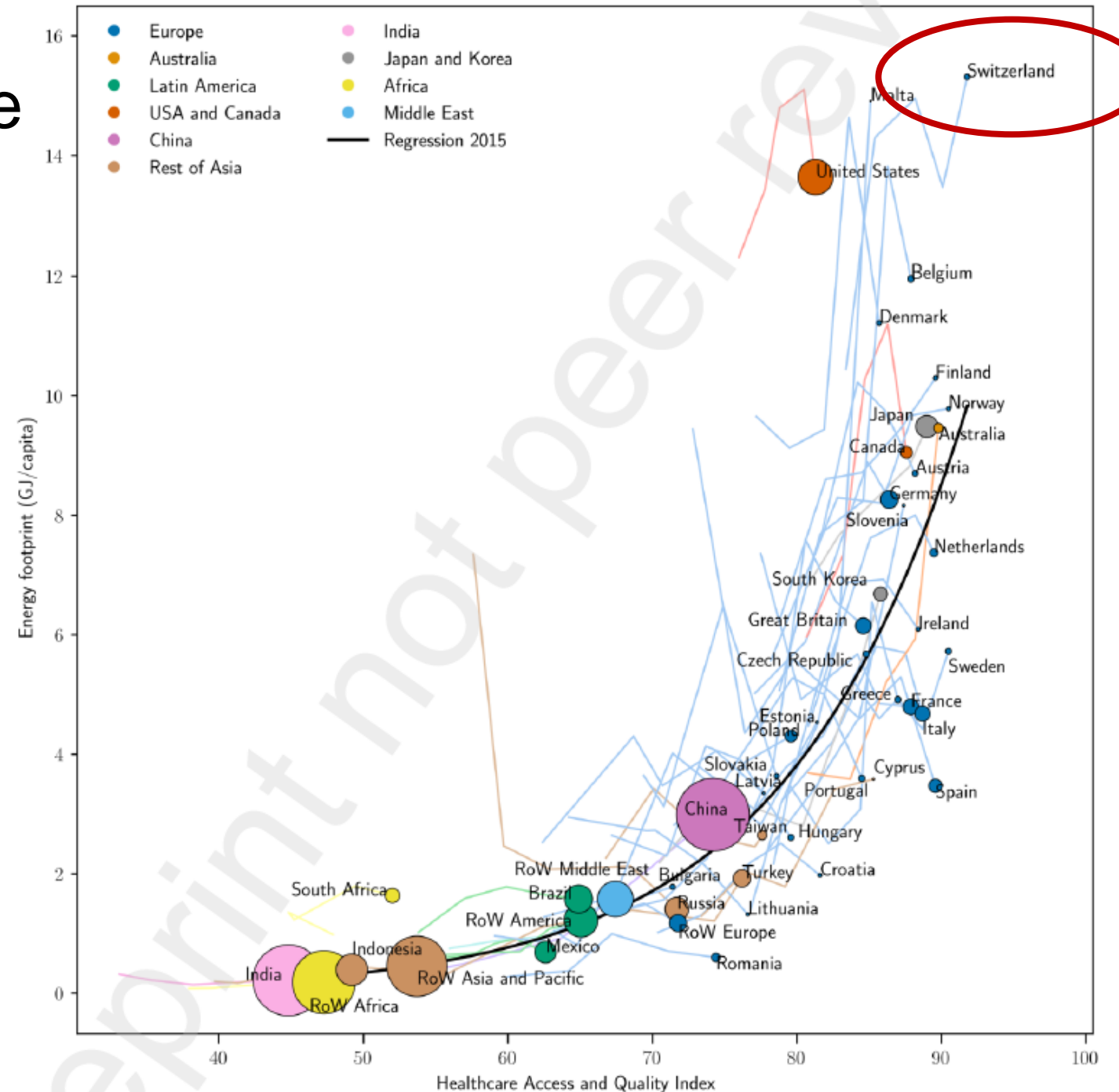
MIGRATION

VIOLENT  
CONFLICTS



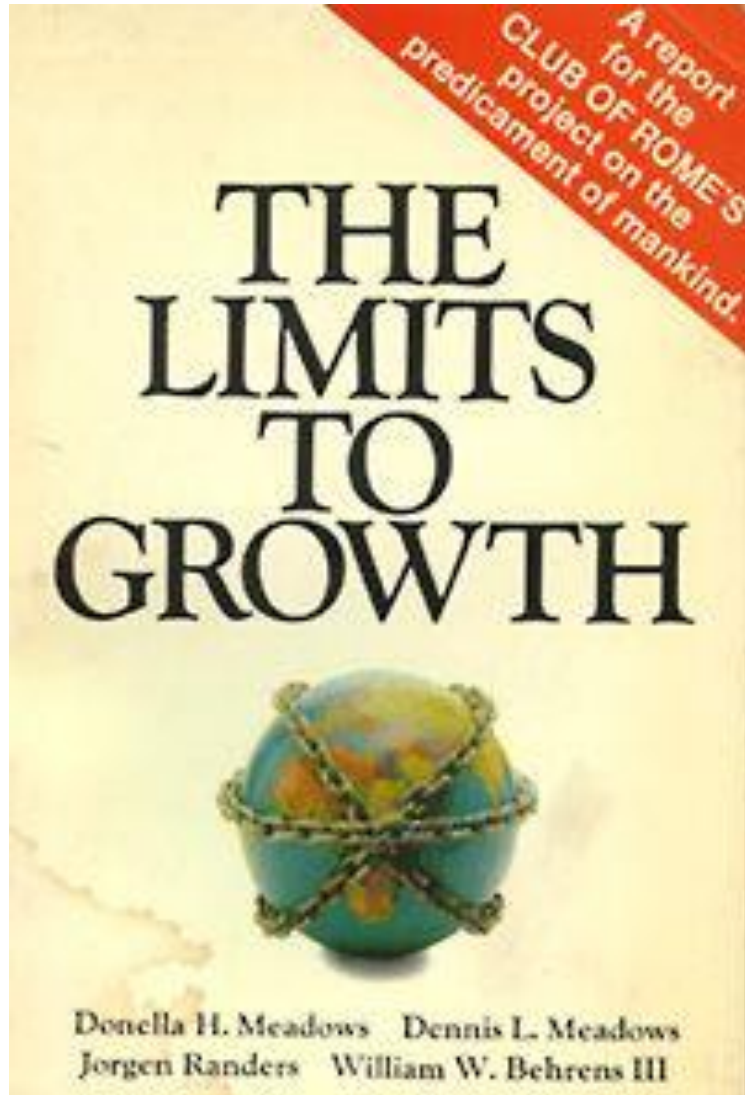
# Le système de santé suisse est le plus énergivore du monde...

Andrieu *et al.* The exponential relationship between healthcare systems' resource footprints and their access and quality: a study of 49 regions between 1995 and 2015. *The Lancet Planetary Health* 2023





# Les projections du rapport « Meadows »... de 1972



## **Le Club de Rome:**

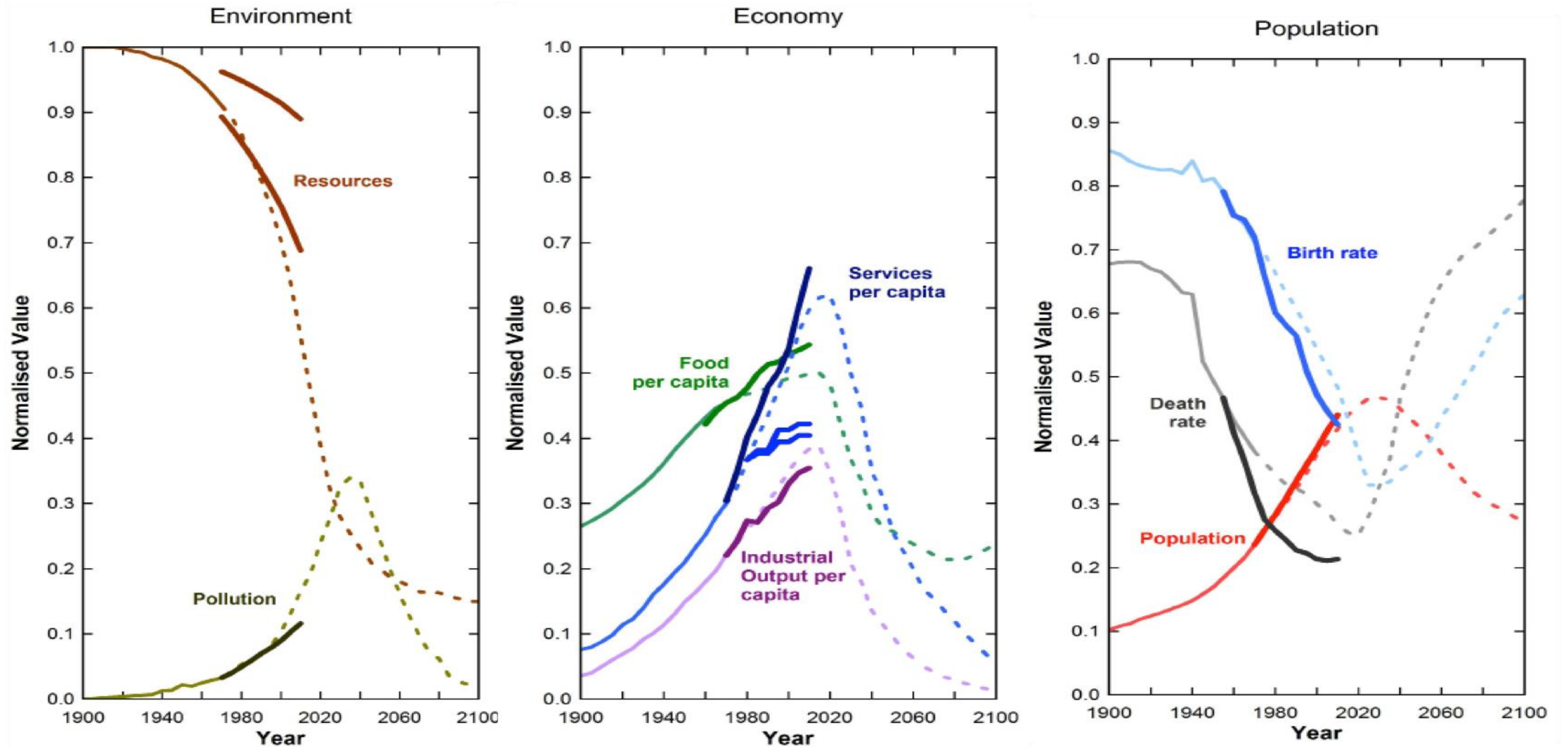
Think-tank de scientifiques, économistes et industriels de >50 pays

## **« The Limits to Growth »:**

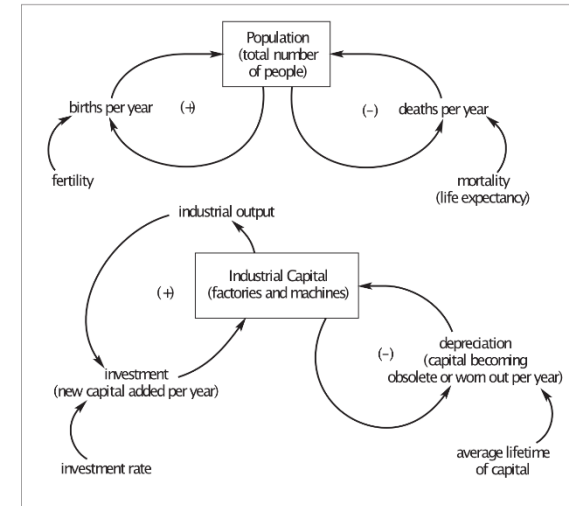
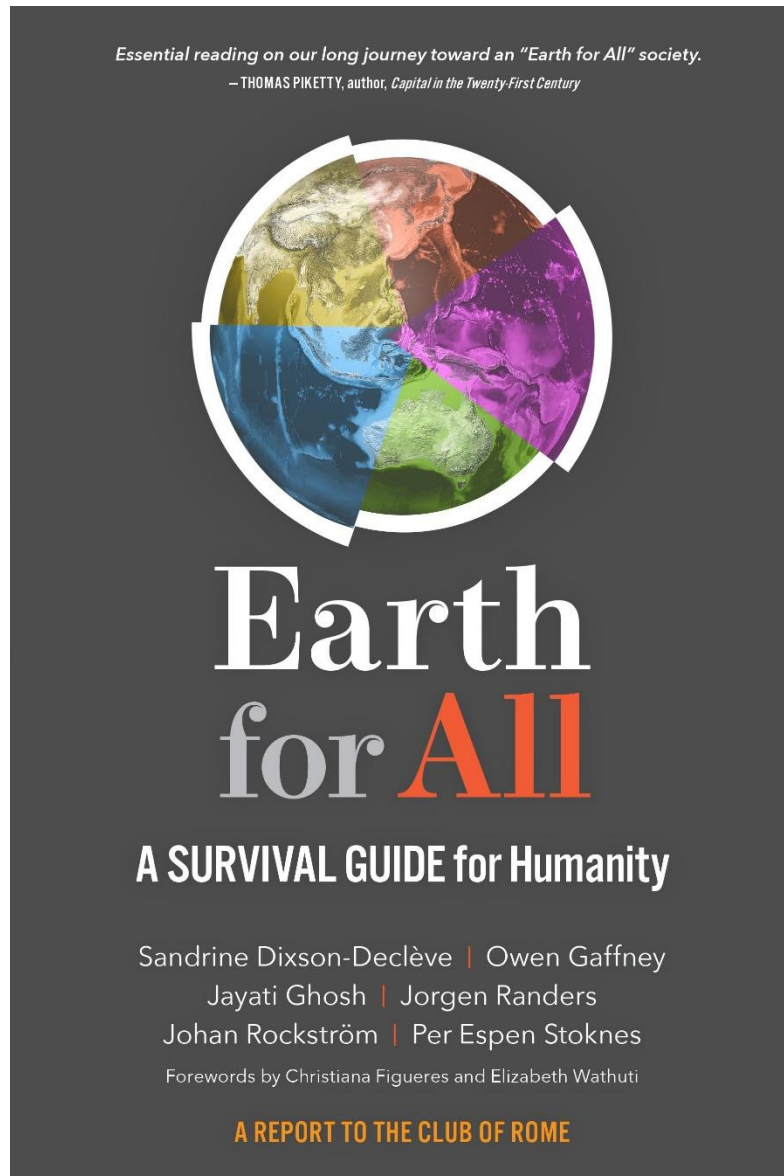
Rapport vendu à 12 millions d'exemplaires en 37 langues



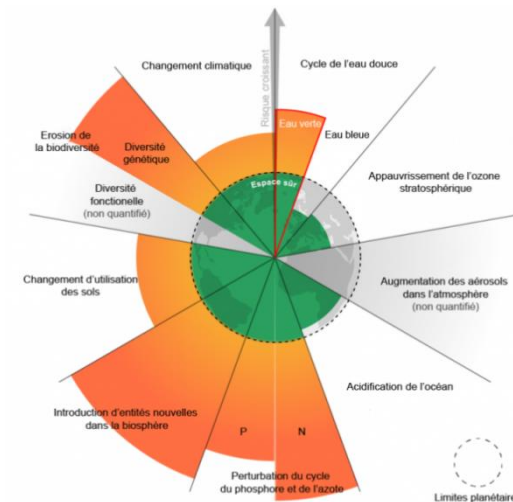
# Les projections du rapport de Club de Rome ... de 1972



# 50 ans après, le rapport « Earth4All »



+



# Les douze messages clés du rapport Earth4All

1. Une **terre viable pour toutes et tous** est possible et essentielle.
2. Le **système économique actuel déstabilise** les personnes et la planète.
3. Les sociétés seront confrontées à des **tensions sociales croissantes** dans les décennies à venir en raison des niveaux destructeurs d'inégalité.
4. Notre trajectoire actuelle de température moyenne mondiale risque de **dépasser 2,5 degrés**, ce qui est nettement supérieur à l'objectif fixé dans l'accord de Paris sur le climat.
5. **Plus vite nous agirons**, mieux ce sera.
6. La **transformation sera perturbatrice**.
7. Nous **savons très bien** ce qu'il faut faire.
8. La transformation économique est **abordable financièrement**.
9. La transformation économique nécessite des **gouvernements actifs**.
10. La **surconsommation dans les pays à revenu élevé** doit être freinée.
11. La **redistribution des richesses** est essentielle.
12. La prochaine étape consiste à obtenir un **large soutien politique** en faveur de la transformation économique.

### 3. Emanciper les femmes

égalité totale ♀ et entre races en matière de représentation, droits, ressources et pouvoir

### 1. Eradiquer la pauvreté

croissance PIB >5%  
pour pays à faible revenu,  
jusqu'à >15'000\$  
(Suisse = 92'000\$)

### 2. Réduire les inégalités

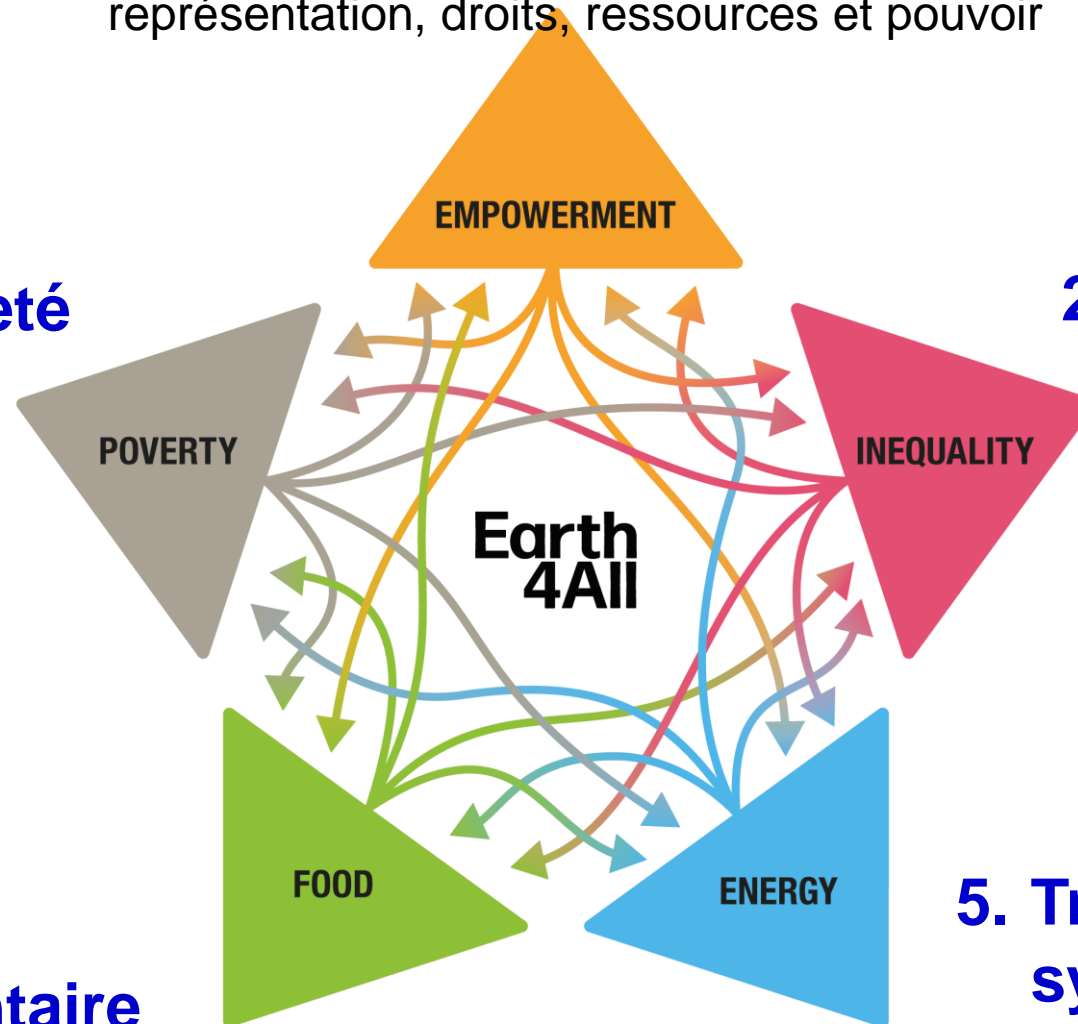
les 10% les + riches perçoivent  
<40% du revenu national d'ici  
2030

### 4. Transformer le système alimentaire

pour le rendre régénérateur, durable et adapté  
à tous, dans le respect des limites planétaires

### 5. Transformer le système énergétique

neutralité carbone & arrêt perte  
biodiversité d'ici 2050

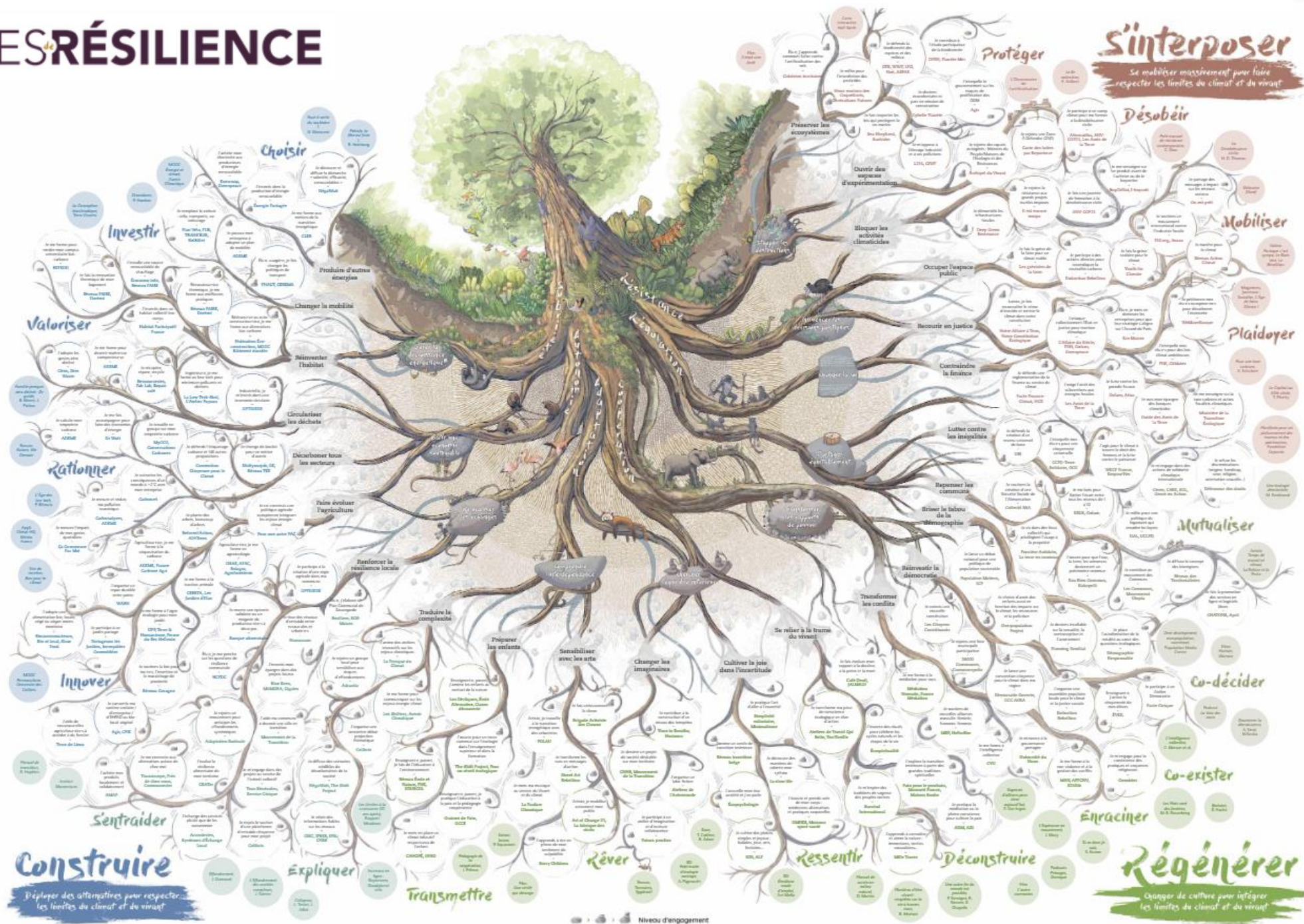


# Comment transformer les secteurs qui assurent les **besoins essentiels** de notre population?

- **Changer de paradigme**: simplifier, dé-technologiser, revenir à l'essentiel
- **Anticiper**, prévenir plutôt que guérir, réapprendre le bon sens et la débrouillardise
- Réduire les **inégalités d'accès** aux services essentiels, au niveau local et global
- Diminuer **l'impact environnemental** de son lieu et de sa pratique de travail
- Revaloriser les **métiers essentiels** de première ligne (souvent féminins)
- **S'engager** comme **citoyen.ne** (vivre sobrement, voter, manifester, fédérer...)
- **Créer** les nouveaux systèmes, structures et pratiques de demain



RACINES <sup>de</sup> RÉSILIENCE







Plaidoyer

Mobiliser

Désobéir



SCIENTISTS' DECLARATION OF SUPPORT FOR NON-VIOLENT DIRECT ACTION AGAINST GOVERNMENT INACTION OVER THE CLIMATE AND ECOLOGICAL EMERGENCY

# Régénérer

Changer de culture pour intégrer  
les limites du climat et du vivant

# Mutualiser

# Co-décider

# Rêver

# Co-exister

# Enraciner

# Déconstruire

# Ressentir

# Transmettre





# Régénérer

Changer de culture pour intégrer  
les limites du climat et du vivant

# Mutualiser

# Co-décider

# Rêver

# Co-exister

# Enraciner



# Déconstruire

# Ressentir

# Transmettre



Régénérer

Changer de culture pour intégrer  
les limites du climat et du vivant

Rêver

Enraciner

Ressens



18—21.05 2023

Ateliers  
Tables rondes  
Conférences  
Projections  
Concerts  
Animations  
Théâtre

18  
19  
20  
21 mai

LES  
DISSIDENTES

WEEK-END POUR UNE ÉCOLOGIE RADICALE  
ET INTERSECTIONNELLE

Contre-Attaque & Autonomie

AUX ALENTOURS DE LAUSANNE

Co-décider

Co-exister

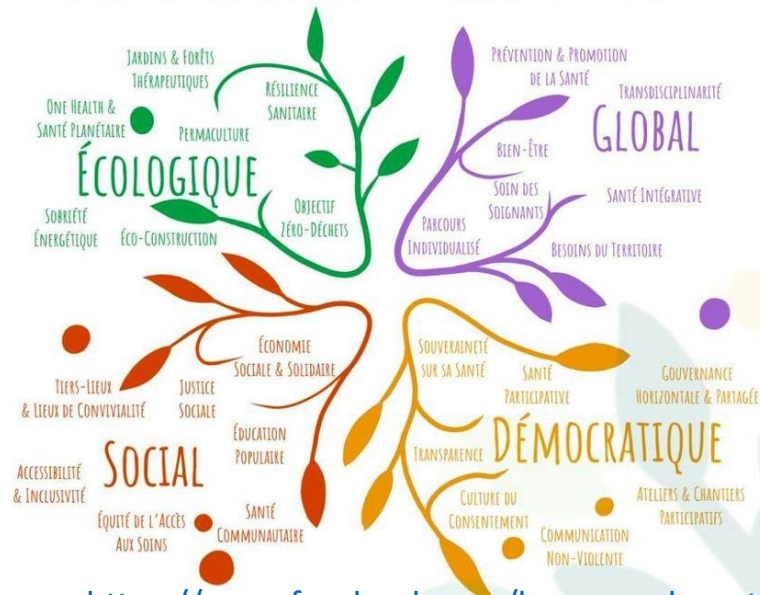
Déconstruire





**Hameaux de Santé**

## QUELLES SONT LES INSPIRATIONS & ASPIRATIONS DES HAMEAUX DE SANTÉ ?



<https://www.facebook.com/hameauxdesante>



<https://www.levillage2sante.fr>



## ***Ateliers-discussions***

**Mercredi 25 janvier 2023, 19h**

- Mon enfant est malade:  
quand dois-je consulter?

**Mercredi 22 février 2023, 19h**

- Douleurs fréquentes:  
comment puis-je me soigner?



## ***Permanence santé*** *(dès le 2 mai 2023)*

- Tous les **mardis** 16h30-19h30
- Tous les **samedis** 9h30-12h

Avenue des Sports 5, Yverdon



Merci pour votre attention!

