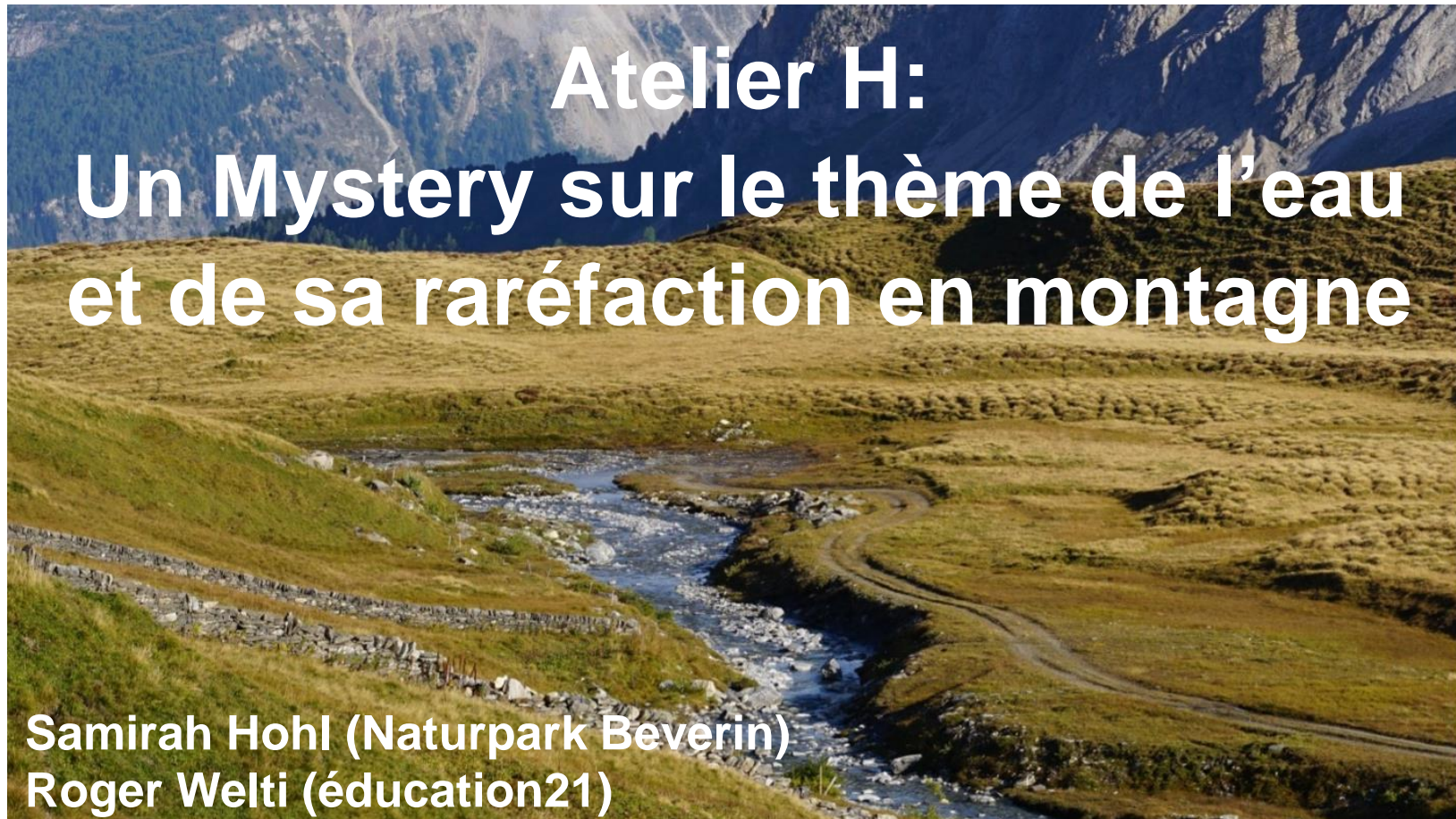




éducation21

Bildung für Nachhaltige Entwicklung
Education en vue d'un Développement Durable
Educazione allo Sviluppo Sostenibile
Furmaziun per in Svilup Persistent



Atelier H: Un Mystery sur le thème de l'eau et de sa raréfaction en montagne

Samirah Hohl (Naturpark Beverin)
Roger Welti (éducation21)



Mon
organisation

Ma
fonction

30
secondes



Qu'est-ce qu'un Mystery?

Le Mystery est une forme d'apprentissage qui:

- favorise la pensée en système, dans le but de saisir et d'analyser des contextes et des situations complexes dans notre vie de tous les jours.
- favorise un apprentissage axé sur un problème ou une question sociale vive (QSV) , les élèves :
 - mobilisent leurs connaissances préalables et leurs expériences personnelles,
 - explorent de nouvelles sources d'information,
 - cherchent les relations existantes,
 - émettent des hypothèses et essaient de tirer des conclusions.

Composantes du Mystery

- Un récit d'introduction et une question principale complexe
- Série de 30 cartes d'information
- Autres documents pour élèves: travail en groupe, journal de bord
- Informations générales pour l'enseignant.e:
 - Instructions concernant l'utilisation du Mystery dans l'enseignement
 - Matériel & exemples de solution
- Option : vidéo sur le fonctionnement d'un alpage comme info pour les élèves et les enseignant.e.s

Les Mystery d'é21

Des guides pour l'utilisation et pour créer des Mystery avec sa classe.

Des Mystery prêt à l'utilisation sur différents thèmes



Mystery «A la soupe !»
Les continents de plastique: origines et conséquences



Mystery «L'or»



Mystery «L'agriculture familiale» Sec. I



Mystery «Eau virtuelle»
Sec II



Mystery «Eau virtuelle»
Sec I



Guide «Mystery»

Récit d'introduction

La journée s'éveille et l'aube s'annonce sur l'alpage de Curtginatsch. Dans les bâtiments, tout est encore sombre. L'équipe a-t-elle oublié l'heure ? Soudain, on entend une forte pétarade derrière l'étable et un petit nuage de fumée s'élève. La pétarade se transforme en un fort grondement et les lumières s'allument dans la cabane d'alpage en vacillant. La production de fromage ne va pas tarder à commencer.

La bergère d'alpage Janine et le gardien de troupeau Marc sont contents d'avoir assez de courant pour la marche de l'exploitation. Mais il y a eu un temps où on n'avait pas besoin, sur l'alpage de Curtginatsch, d'un générateur diesel bruyant et puant. Jusqu'à l'été précédent, une petite centrale électrique dans le ruisseau permettait une production de courant neutre en CO₂ ; mais maintenant, il n'y a presque plus d'eau.

Question principale complexe

Pourquoi Laurin ne pourrait-il plus acheter son petit pain préféré au fromage d'alpage à la boulangerie Merz de Coire si le ruisseau de l'alpage de Curtginatsch tarissait ?

Exemples des cartes mystery

27



Die Herstellung von einem Kilogramm Käse verbraucht **10'000 Liter Wasser**.

3



Seit 1987 sind **Moore** und Moorlandschaften von besonderer Schönheit und gesamtschweizerischer Bedeutung geschützt. **Eingriffe** ins Mooregebiet, wie beispielsweise die Nutzung einer Quelle, benötigen eine **Bewilligung**.

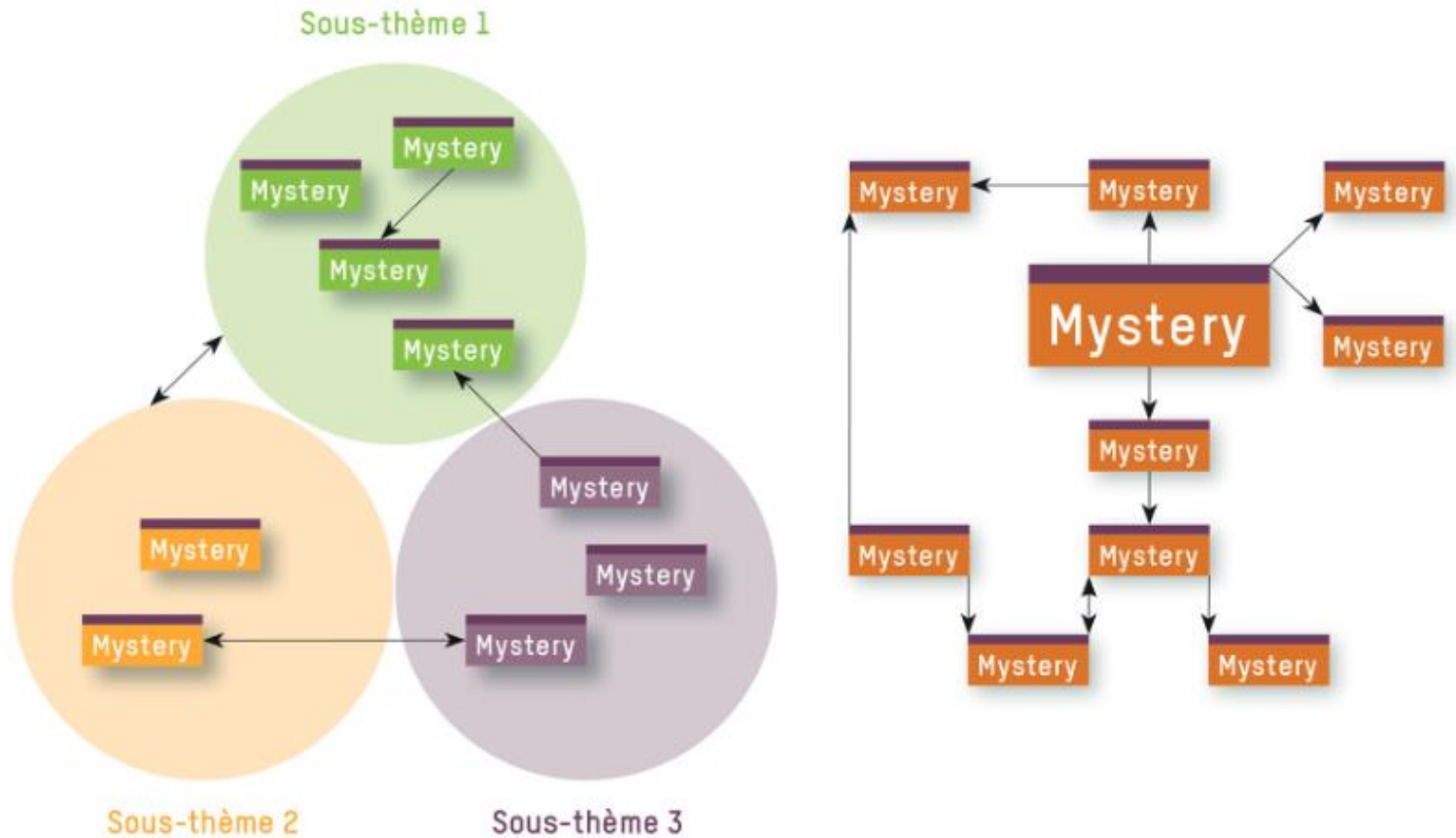
15



Für den Anbau von **Kraftfutter** wie z.B. Soja wird in **Südamerika** Regenwald abgeholzt, massiv Treibhausgase freigesetzt und künstlich bewässert - für ein Kilo Soja werden **1'800 Liter Wasser** verbraucht.

Chercher des solutions...

Deux exemples montrant comment les cartes d'informations peuvent être organisées sous la forme de structures d'effet (à gauche en se focalisant sur les sous-thèmes; à droite en se focalisant sur une affirmation centrale)



Des questions de
compréhension?

Sur
l'activité?

Sur la
méthode ?



Expérience du projet pilote



- Développement passionnant, car les thèmes abordés sont très variés.
- Trouver un bon équilibre entre l'intégration de nombreux aspects, mais pas trop. Si l'enseignant aborde les différents thèmes, cela peut facilement prendre plus de temps et soulever des thèmes ultérieurs.
- L'utilisation d'autres mystery comme modèles a été très utile.
- Le temps nécessaire à la mise en œuvre a été un peu plus long que prévu.
- échange avec é21 m'a été très précieux, comme un coaching dans le domaine.
- Belle méthode pour transmettre un thème local mais faire des liens globaux (très intéressant pour nous en tant que parc naturel).
- Bon pour rendre des sujets complexes plus concrets.

Réflexions du projet pilote



- Bien choisir l'histoire d'introduction et la question principale :
 - Faire le lien avec le vécu des enfants
 - Nous avons déjà du matériel, de l'expertise & des projets sur le sujet ; et comme il s'agit d'un lieu et de personnes réels, c'était plus facile que si tout était fictif.
- Qu'est-ce qui fait partie du mystery, quelles sont les suggestions pour aller plus loin ?

Quels ont été les retours sur l'adaptation de la méthode au thème de la phase de test en classe?

Quelle importance la méthode aura-t-elle pour toi à l'avenir ?

Quelle est l'importance de la méthode dans l'EDD?



- Créer et comprendre des liens
- Comprendre que différents acteurs (transdisciplinarité) et soi-même (enfant scolarisé) peuvent être concernés.
- Penser en réseau
- Pondérer les informations, ce qui est le plus pertinent et ce qui l'est moins
- Apprendre à gérer le flot d'informations et à filtrer ce dont on a besoin, étape par étape.

Méthode connue?

Méthodes similaires?

Quel transfert dans votre thématique ?



Quelle est la pertinence de cette méthode pour l'EDD ?

