



Accompagner des étudiant-e-s dans leur projet de classe en FG/EDD : tout un défi pour les formateurs

Fribourg, le 21 juin 2013

UR didactiques des sciences et éducation en vue d'un
développement durable
Bertrand Gremaud



Plan de la communication

1. Contexte de la formation

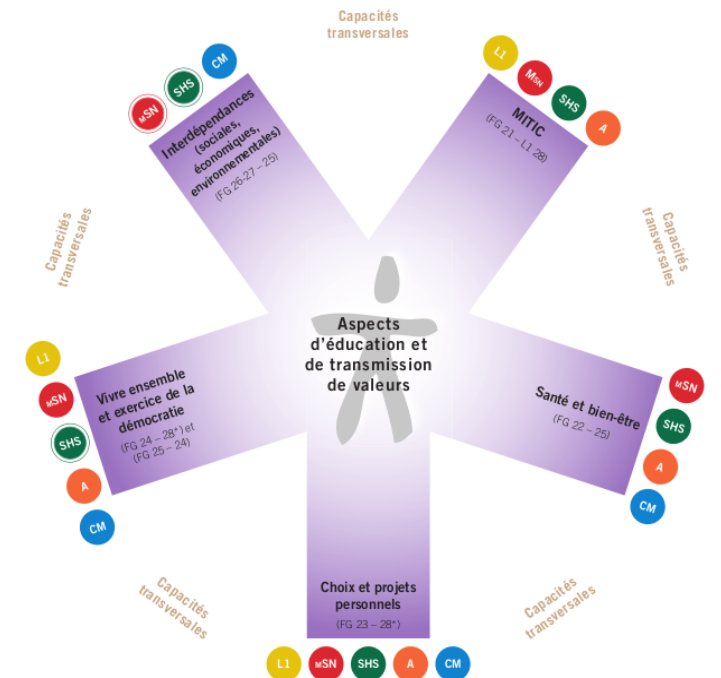
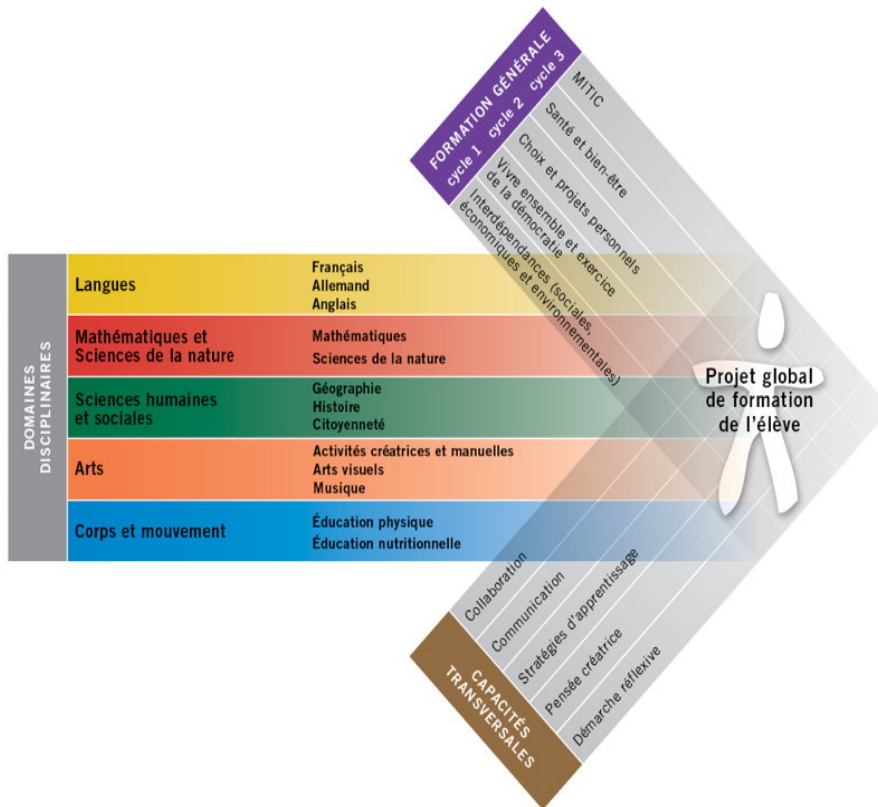
- **Domaine FG du PER**
- **Dispositif de formation**

2. Évaluation du dispositif par les étudiant-e-s

3. Cadre de la recherche actuelle

1. Contexte de la formation

■ Domaine FG du PER



- La discipline ou le domaine prend en charge tout ou partie du travail proposé dans cette thématique de FG.
- La discipline ou le domaine proposé contribue fortement à travailler des éléments de la thématique.

* L'objectif FG 28 qui concerne l'identité n'est pas travaillé pour lui-même. Il se développe à travers d'autres apprentissages, c'est pourquoi il apparaît associé à certains objectifs.

- L1** Français
- MSN** Mathématiques
- MSN** Sciences de la nature

Contexte de la formation

■ Domaine FG du PER

THÈMES PROPOSÉS PAR L'UNESCO	OBJETS D'ÉTUDES	
1. Réduction de la pauvreté	– Aménagement du territoire (urbain, rural)	– Dette
2. Égalité entre hommes et femmes	– Architecture écologique	– Développement humain
3. Promotion de la santé	– Besoins	– Droits de l'enfant
4. Préservation et protection de l'environnement	– Biens publics mondiaux/ Biens publics locaux	– Empreinte écologique
5. Transformation de la vie rurale	– Biodiversité	– Énergies (énergies grises et énergies renouvelables, efficacité énergétique,...)
6. Droits de l'Homme	– Climat/ Réchauffement du climat/ Effet de serre	– Gestions des risques
7. Compréhension interculturelle et paix	– Commerce mondial	– Gouvernance
8. Production et consommation durables	– Consommation/ Éco-consommation	– Migrations
9. Diversité culturelle	– Coopération /Solidarité/ Partenariats	– Mobilité
10. Technologies de l'information et de la communication (TIC)	– Croissance de la population	– Mondialisation et altermondialisation
	– Croissance économique/ Alternatives économiques	– OGM
	– Cycle de vie d'un objet de consommation	– Pollution
		– Richesse et pauvreté (indicateurs)
		– Tourisme

PER : questions socialement vives – thèmes proposés par l'UNESCO.

Contexte de la formation

■ Dispositif de formation

Semaine 1 : Sensibilisation et connaissances générale en FG et EDD.

Semaine 1	Priorité : FG/EDD et enjeux de société
2ème année de formation en septembre 50 étudiant-e-s 1 semaine / 0.5 ECTS	Définitions et contextes de la Formation générale Découverte de ressources documentaires et institutionnelles en Romandie et en Suisse alémanique (Berne). Présentation d'outils théoriques et méthodologiques pour conduire un projet FG et répondre à des situations éducatives complexes.



Contexte de la formation

■ Dispositif de formation

Semaine 2 : Transposition didactique d'un enjeu de société et aspects méthodologiques spécifiques à une EDD.

Semaine 2	Priorité : Transposition didactique d'un enjeu de société
2ème année de formation en juin 50 étudiant-e-s 1 semaine / 0.5 ECTS	Construction de séquences interdisciplinaires en lien avec un enjeu de société. ½ journée dans une classe de stage pour mener quelques séquences élaborées durant la semaine.



Contexte de la formation

■ Dispositif de formation

Semaine 3 : Elaboration d'un projet FG pour un stage.

Semaine 3	Priorité : Elaboration d'un projet FG pour un stage
3ème année de formation en septembre	Construction d'un projet FG de classe avec l'aide des formateurs accompagnant le projet
50 étudiant-e-s	Elaboration d'un document de projet en vue de sa mise en œuvre lors du stage d'enseignement.
1 semaine / 1 ECTS	

Stage d'enseignement	
4 semaines en novembre	Conduire le projet interdisciplinaire FG /EDD en classe de stage

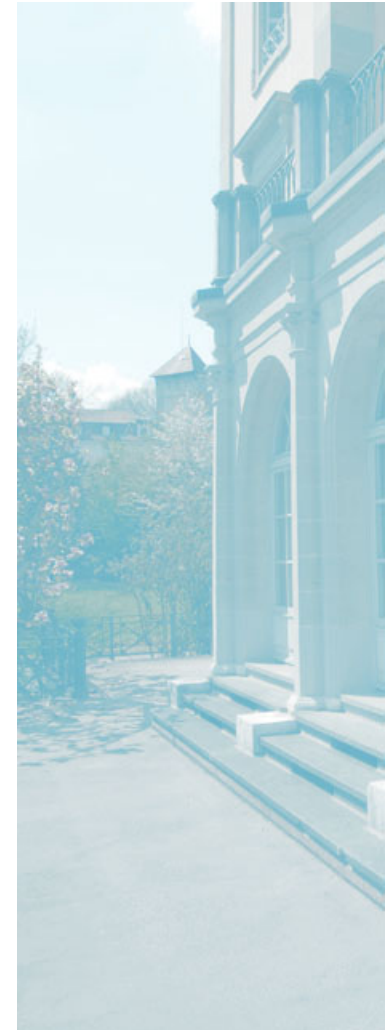


Contexte de la formation

■ Dispositif de formation

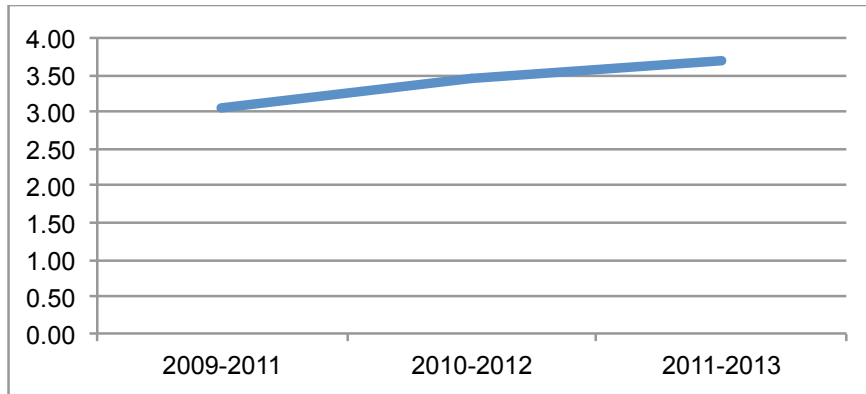
Semaine 4 : Valorisation du projet mené en stage.

Semaine 4	Priorité : Valorisation du projet mené en stage
3ème année de formation en janvier 50 étudiant-e-s 1 semaine / 1 ECTS	Evaluation et bilan du projet réalisé en classe de stage Présentation publique du projet Dépôt du document de validation

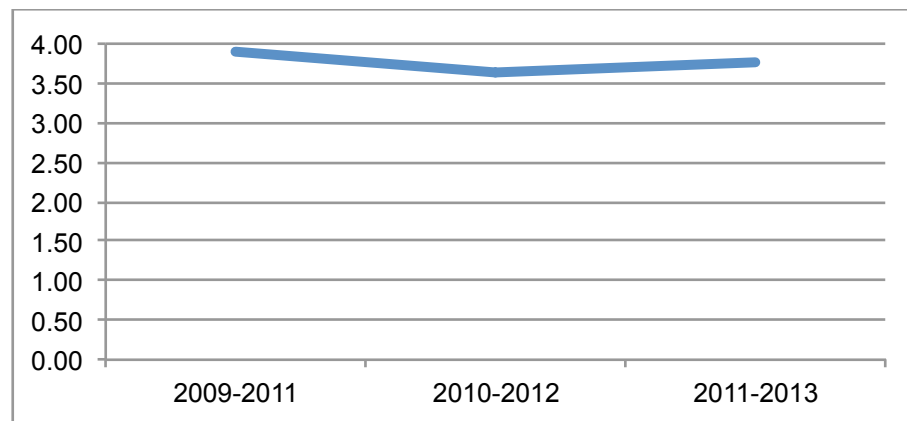


2. Evaluation du dispositif par les étudiants

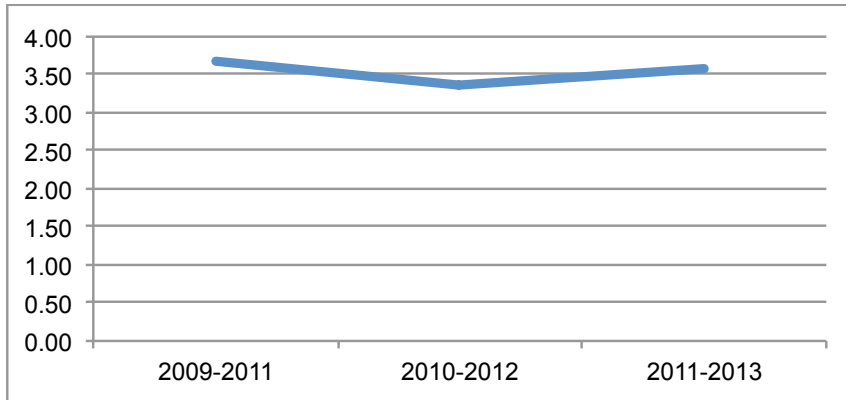
Question 6. Le profil était conforme au plan d'étude.



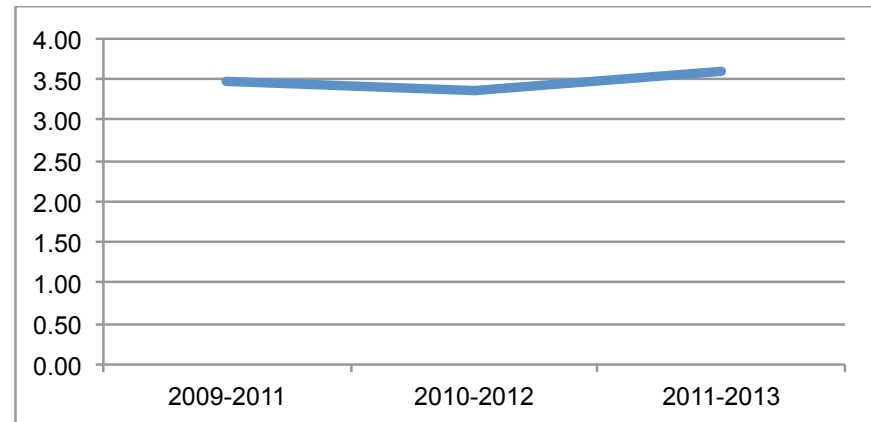
Question 8. Le profil a stimulé votre réflexion.



Question 10. Le profil vous sera utile à la pratique d'enseignant-e.



Question 14. Le/les formateur-s était/étaient disponible-s.



2. Evaluation du dispositif par les étudiants

■ analyse des commentaires

Quels sont, selon vous, les points forts du profil FG?		
Fréquence des réponses		Réponses
	9	Interdisciplinarité, compétences transversales
	4	Formateurs (compétence, motivation, ..)
	7	Liens avec le PER
	12	Utilité (théorie-pratique, mise en pratique)
	10	Projet-profil
	4	Accompagnement, suivi des étudiants
	7	Esprit critique, réflexion, questionnement
	15	Ouverture sur le monde et l'actualité, vue d'ensemble
	5	Sens donné aux apprentissages
	3	Structure, organisation (du profil et en tant que compétence)
	1	Liens avec les TICs



Quels sont, selon vous, les aspects du profil FG à améliorer?		
Fréquences des réponses		Réponses
	17	Quantité de travail (égalité entre profils, heures de travail, ...)
	7	Formateurs (disponibilité et exigences égales au niveau du suivi, de l'accompagnement des étudiants)
I	1	Documentation (homogénéité, cohérence des informations)
	6	Projet (taille, moment dans la formation, temps de travail)
	11	Manque de clarté (objectifs du profil, liens théorie-pratique)
II	2	Brochure 1 ^{er} semestre: sens?
II	2	Visites centres de doc. (coût, gestion des déplacements)
II	2	Adaptation niveaux de classe de spécialisation 1
I	1	Matériel pédagogique
I	1	Intégration des TICs dans le projet-profil
II	2	Cohérence FG/EDD ≠ écologie/éco-gestes
II	2	Adapter pour Alémaniques, liens avec le Lehrplan
II	2	Différentiation pour les Dibis (charge travail, moment dans FI)

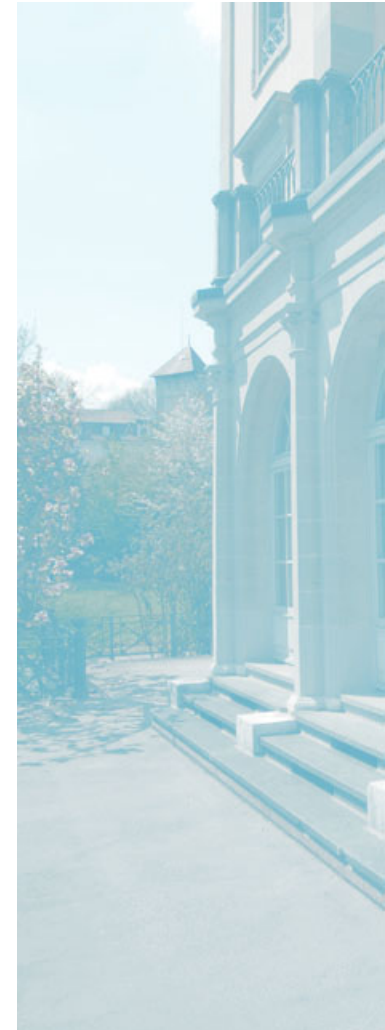


Suggestions pour favoriser une meilleure atteinte des niveaux de maîtrise attendus, une meilleure appropriation des contenus ou la qualité générale du profil?

Fréquence des réponses		Réponses
IIII	4	But, objectif global à préciser au début de la formation
I	1	Fil rouge entre les semaines de formation
III	3	Cohérence à améliorer (interne et avec autres profils)
I	1	Appliquer le projet-profil sur le long-terme (ex. stage filé)
IIIII	5	Voir des exemples concrets (témoignages, présentations, observations) réalisés en classe dans le domaine de la FG/EDD.
IIII	4	Faire plus de liens théorie-pratique, plus de concret
I	1	Laisser les étudiants faire le choix des groupes de travail
I	1	Réduire la quantité de travail
I	1	Améliorer la présentation de départ du profil FG
IIII	4	Plus partir de sujets d'actualité pour l'exercice concret au sein des semaines de profil à la HEP.

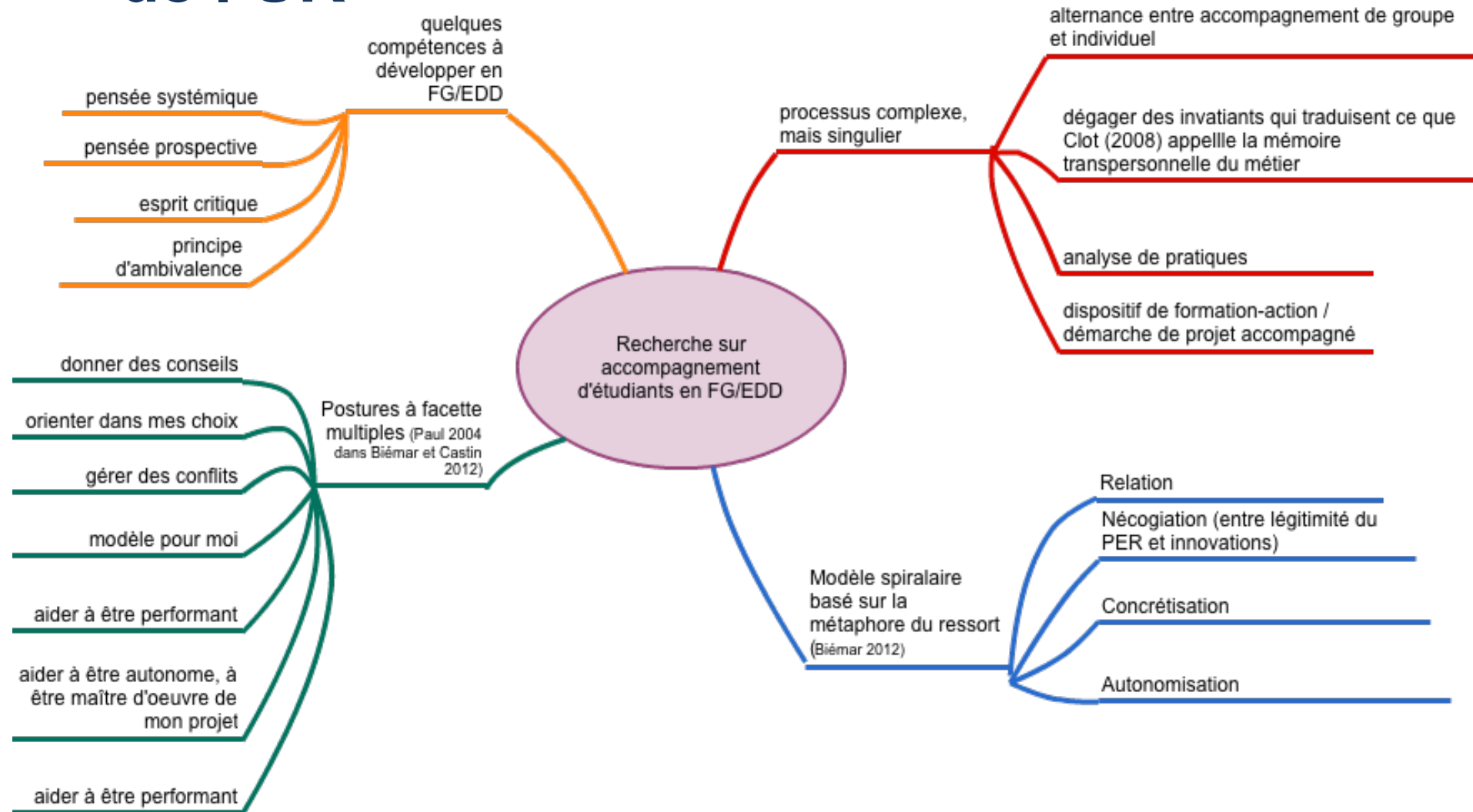


Les formatrices et formateurs de ce profil ont fait le choix de placer la démarche d'accompagnement de projet au centre de ce profil. Quels sont les aspects positifs de cette démarche? Quels défis les formatrices et formateurs devraient-ils encore relever selon vous?		
Fréquence des réponses		Réponses
	9	Cohérence des attentes et exigences des formateurs à améliorer
	10	Encouragement, soutien, motivation: positif
II	2	Préparer aux éventuels pièges d'un projet FG/EDD
I	1	Donner plus d'outils pratiques (hors FG)
	6	Permet de guider, de donner pistes personnalisées: positif
II	2	Donner plus d'exemples concrets
I	1	Att. à ne pas imposer ses idées aux étudiants
	4	Formateurs: professionnalisme, ouverture esprit, motivation
I	1	Intégration germanophone = défi
II	2	Nombre croissant d'étudiants à la HEP = défi
I	1	Compromis à faire (stages, projet, Dibis, temps, ..)



Lien vers grille SWOT

3. Cadre de la recherche actuelle de l'UR



Donner des conseils :

- Choix et cadrage de la problématique (trop restreint et trop large)
- Sources d'informations / ressources à disposition / documents pédagogiques existants

Orientation dans mes choix :

- Choix au niveau du produit fini / du fil rouge du projet / du schéma heuristique définissant les grandes lignes du projet
- Prendre en compte le contexte de la classe de stage pour le choix des activités
- Identifier les activités centrales du projet

Gérer les conflits :

- Conflits ou difficultés avec le ou les maîtres de stage (approche FG/EDD / temps à disposition / contexte de travail / liens avec les notions disciplinaires / ...)
- Contact à prendre avec maître de stage si nécessaire

Modèle pour moi

- Posture proposée par Paul (2004), mais pas vraiment judicieuse dans ce cadre
- Ex. Liens faits par les étudiants lors de l'animation des jeux de rôle vécus dans le cadre des semaines de formation

Aider à être performant

- Coaching adapté selon les besoins (peu ou pas d'accompagnement / nombreuses rencontres / rencontre pour sécuriser ou lancer véritablement le projet) / proposition des étudiants : rendre obligatoire 2 ou 3 rencontres
- Connaissance du contexte scolaire pour adapter accompagnement (maître de stage / profil de l'étudiant-e / difficulté et enjeux de la thématique-problématique travaillée)

Etre autonome, mettre d'oeuvre de son projet

- Difficultés à laisser l'étudiant autonome dans son projet sans lui proposer un projet prêt à l'emploi
- Proposer des pistes de réflexion ou d'activités sans imposer

Aider à être performant

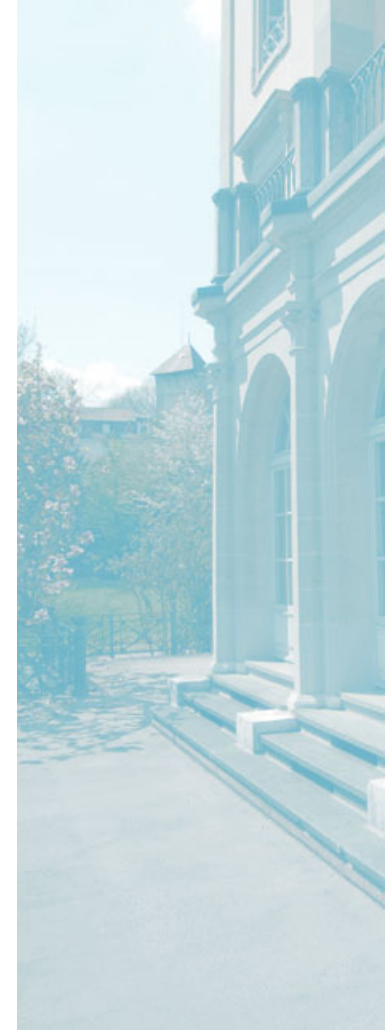
- Élément important mise en évidence lors des rencontres : confiance, estime de soi,
- Donner une légitimité aux changements qui vont s'opérer durant le projet
- Etre disponible rapidement dans l'accompagnement du projet (mail, téléphone ou rencontre)

1. Mon formateur m'a donné des conseils	6. Mon formateur/les conseils de mon formateur m'a/m'ont aidé à être performant
2. Mon formateur/les conseils de mon formateur m'a/m'ont orienté dans mes choix	7. Mon formateur/les conseils de mon formateur m'a/m'ont aidé à être autonome, à être maître d'oeuvre de mon projet
3. Mon formateur/les conseils de mon formateur m'a/m'ont aidé à gérer des conflits	8. Mon formateur/les conseils de mon formateur m'a/m'ont aidé à me sentir en sécurité
4. Mon formateur/les conseils de mon formateur a été/ont été un modèle pour moi	9. Mon formateur/les conseils de mon formateur m'a/m'ont aidé à prendre des risques
5. Mon formateur m'a offert des espaces de réflexion,	



Recherches et développements possibles

- Quels sont les impacts de ce dispositif dans le quotidien de la classe ... quelques années après la formation ?
- Quels sont les besoins des enseignants en terme de formation continue ? Besoins de formation personnelle ou de formation en établissement ?
- De quels outils les enseignants ont-ils besoin pour entrer dans cette approche FG/EDD ?



Bibliographie

- Charlier, É., & Biémar, S. (2012). *Accompagner: un agir professionnel*. Bruxelles: De Boeck.
- Cros, F. (2007). *L'agir innovationnel: entre créativité et formation*. Bruxelles: De Boeck.
- Girault, Y., & Sauvé, L. (Éd.). (2008). L'éducation à l'environnement ou au développement durable. *Aster*, 46.
- Hertig, P., & Audigier, F. (Éd.). (2010). Enjeux didactiques et citoyens de l'éducation au vue du développement durable. *Revue suisse des sciences de l'éducation*, 2.
- Pellaud, F. (2011). *Pour une éducation au développement durable*. Versailles: Quae.
- Vial, M. (2010). *Le travail des limites dans la relation éducative, aide, guidage, accompagnement: analyses de pratiques*. Paris: Harmattan.
- Vial, M., & Caparros-Mencacci, N. (2007). *L'accompagnement professionnel?: méthode à l'usage des praticiens exerçant une fonction éducative*. Bruxelles: De Boeck Université.



Merci de votre attention ! Vielen Dank für Ihre Aufmerksamkeit!

Colloque COHEP Edu-action 21
Fribourg, le 21 juin 2013

UR didactiques des sciences et éducation en vue d'un développement
durable
Bertrand Gremaud

