



BNE-Forum, 17. Mai 2013



1

Inhalt

- Gründer und Träger
- Auftrag
- Strategische Optionen
- Dienstleistungen
- Leistungsprogramm



nach vier Monaten



2

Die Gründer/-innen

Bund

DEZA
BAFU
BAG

Kantone

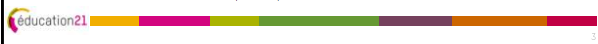
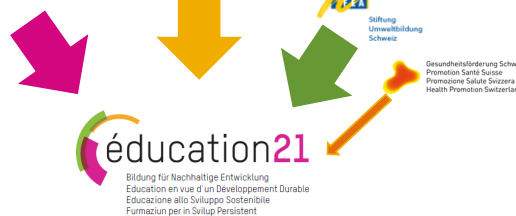
EDK

Zivilgesellschaft

EDUCAZIUN E SVILUPP
EDUCAZIONE E SVILUPPO
EDUCATION ET DEVELOPPEMENT
BILDUNG UND ENTWICKLUNG

SUB
Stiftung
Umweltbildung
Schweiz

Gesundheitsförderung Schweiz
Promotion Santé Suisse
Promozione Salute Svizzera
Health Promotion Switzerland



3

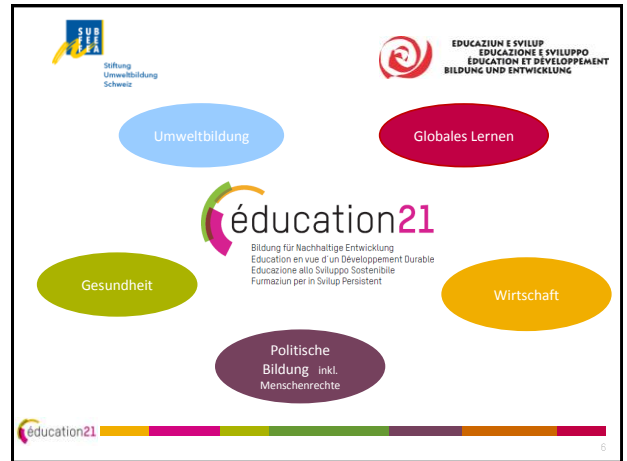
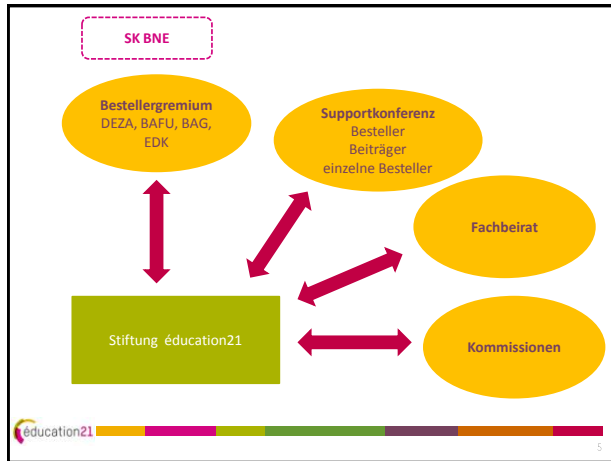
Auftrag

Kompetenz- und Dienstleistungszentrum für BNE:

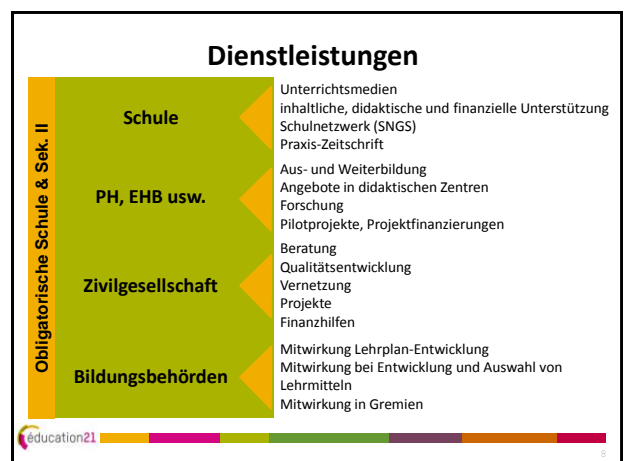
- Förderung und Unterstützung von BNE
- Erstellen, Bündeln und Koordinieren von Dienstleistungen
- Zusammenarbeit, Vernetzung, Koordination
- Beteiligung und Unterstützung bildungspolitischer und pädagogischer Weiterentwicklung von BNE



4



- ### Strategische Optionen
1. Permanente Unterstützungsstruktur
 2. Lehrmittelentwicklung
 3. Lehrer/-innenbildung
 4. Schule und Unterrichtspraxis
 5. Bildungsverwaltung und -behörden
 6. „One stop shop“
 7. Internationaler Diskurs
- education21



Schwerpunkte 2013

- **Transformationsprozess**
 - Fusion
 - Teamentwicklung
 - Gremien
 - Infrastruktur
- **Profil: Kompetenzzentrum BNE**
 - Neuorientierung Dienstleistungen
 - + Gesundheit
 - Zusammenarbeit
 - Plattform

Schwerpunkte 2014

- Ende UN-Dekade für BNE 2014
- Umsetzung der Konzepte
- Berufsbildung/Sek II
- Kantone
- Projekte

Finanzierung / Budget

	2013	2014
SUB/SBE (Transformationskosten)	400'000.-	
Bestellergremium (DEZA, BAFU, BAG & EDK)	4,9 Mio.	4,86 Mio.
SK BNE		220'000.-
Kantone	152'000.-	192'000.-
Zivilgesellschaft	275'000.-	325'000.-
Grundauftrag (total)	5,327 Mio.	5,597 Mio.
Projektbeiträge / Mandate	709'000.-	1,354 Mio.
Produkte / Dienstleist.	392'500.-	400'500.-
Budget total	6,83 Mio.	7,39 Mio.



www.education21.ch