



Nome	Monte San Salvatore
Land, Cantone, Provincia	Svizzera/Cantone Ticino/Lugano
Meta – Finalità	Figino – Torello – Madonna d’Ongero – Carona – Ciona – San Salvatore – Pazzallo – Senagio – Noranco Fornaci (o Paradiso, stazione FFS)
Aree tematiche	Questa escursione tecnicamente facile permette di raggiungere la vetta del Monte San Salvatore, dal quale si gode di una vista mozzafiato a 360° sulla regione del Lago di Lugano. Il percorso proposto permette di osservare dall’alto il Pian Scairolo, territorio profondamente mutato dall’urbanizzazione e grazie al materiale didattico a disposizione affrontare in modo avvincente questa tematica.
Stagione consigliata	Tutto l’anno. Attenzione: da novembre a marzo le condizioni vanno valutate attentamente sul posto, funicolare fuori servizio.

Dettagli tecnici	
Trasferta	Fino a Lugano con il treno, proseguire con il bus di linea fino a Figino, Posta. Orari: www.ffs.ch In auto: A2 uscita 50 “Lugano Sud”, seguire Grancia, Figino
Possibilità di pernottamento	www.youthhostels.ch/figino
Tempo di cammino	13 km, dislivello: 850 m in salita, 820 m in discesa. Tempo di marcia circa 5 h (3h 20' con l'utilizzo della funicolare)
Descrizione del percorso	Mulattiere e sentieri di montagna senza particolari difficoltà tecniche
Attrezzatura specifica	Scarponi, equipaggiamento per la pioggia, cartina 1:25'000 Lugano (www.quadraconcept.ch)
Regolamenti particolari	In caso di siccità al sud delle Alpi viene decretato il divieto assoluto di accendere fuochi all’aperto. L’eventuale divieto viene comunicato su www.meteosvizzera.ch
Responsabili in situ, possibilità di itinerari con guida	Associazione GuideOTM, www.guideotm.ch Viaggi a piedi nella natura, 6672 Gordevio, www.vapn.ch
Costi approssimativi	Bus Lugano–Figino ca. CHF 2.–; Ev Funicolare: <16 anni CHF 9.50; >16 anni CHF 19.–, riduzione per gruppi.

Stato: Maggio 2009



● Meta d'escursione



Pian Scairolo oggi

Foto: Stéphane Grounauer



Descrizione

Informazioni specifiche

Sviluppo del territorio da pianure e colline postglaciali a territorio agricolo prima e zona industriale e commerciale dopo.

Informazioni sul percorso lungo il Pian Scairolo:

www.scuoladecs.ti.ch/svilupposostenibile/progetti-scuola-ticinese/index.htm

Sulla zona:

- Monte San Salvatore, www.montesansalvatore.ch
- Monumenti di Carona, case storiche, chiese, ecc.: www.carona.ch
- Lugano Turismo, www.lugano-tourism.ch

Preparazione

- Conoscere la storia della Terra: la formazione delle alpi e il modellamento del territorio attuale dovuto alle forze della natura (ghiacciai, erosioni, ecc.).
- Fare un'inchiesta presso la classe sull'occupazione nel tempo libero, in particolare per fare luce sul ruolo dei centri commerciali e sui modi di raggiungerli.
- Se possibile eseguire il percorso lungo il Pian Scairolo da Noranco Fornaci a Figino.

Attività proposte in situ

- Osservazione del territorio dall'alto con l'ausilio di fotografie d'epoca. Far disegnare/fotografare il territorio, in particolare la zona di Pian Scairolo e la periferia di Lugano. Prestare attenzione alle diverse zone che è possibile individuare (centri commerciali, capannoni industriali, zone residenziali, nuclei storici, zone agricole, zone naturalistiche, ecc.).
- Individuare le diverse zone lungo il percorso.
- Visitare alcuni edifici storici particolari (chiese al Torello e Ongero, nucleo di Carona) e osservare il loro inserimento nel paesaggio.

Seguito

- Trasportare le osservazioni fatte nel territorio sulla cartina, quindi individuare l'evoluzione del Pian Scairolo (dai insediamenti tradizionali a oggi) e fare delle ipotesi sugli sviluppi futuri possibili.
- Confrontare le proprie ipotesi col progetto di sviluppo cantonale.
- Analizzare gli strumenti offerti dalla Confederazione e dal Cantone per proteggere siti particolari (naturalistici o storici come i monumenti visti) e il loro utilizzo nel territorio.
- Eseguire una ricerca per trovare dei modelli di sviluppo territoriale (nel mondo) dove la situazione sembra essere più armoniosa.

Materiali didattici

Alcune schede, fotografie e una bibliografia specifica saranno disponibili su www.globaleducation.ch

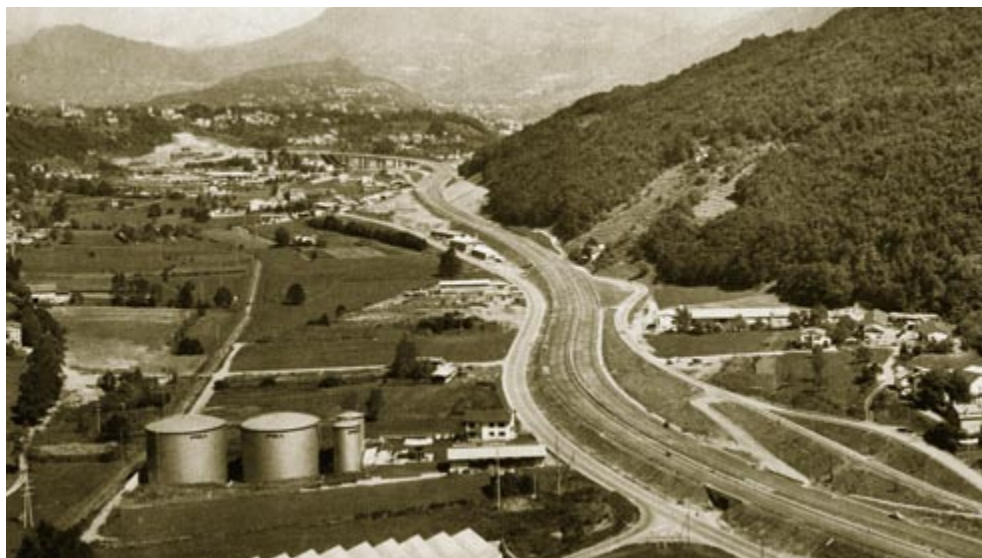


Foto: Cantone Ticino

Pian Scairolo negli anni '70