

Quelles réponses aux urgences écologiques et sociales? Atelier sur différentes visions et modèles

Isabelle Bosset

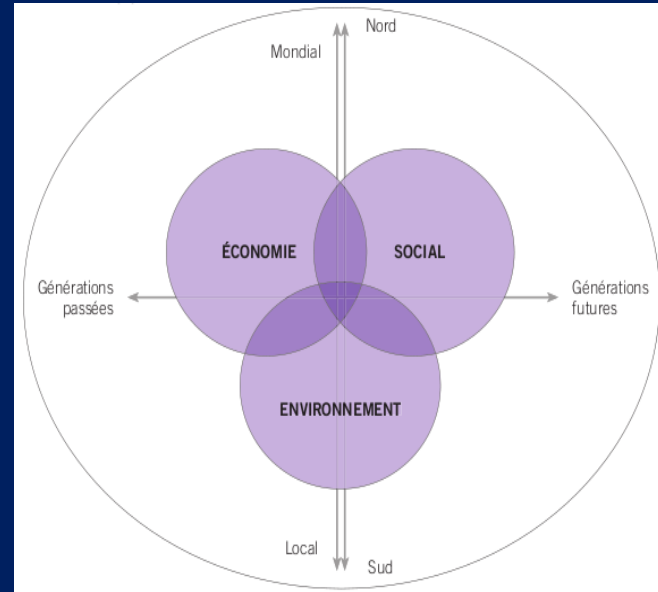
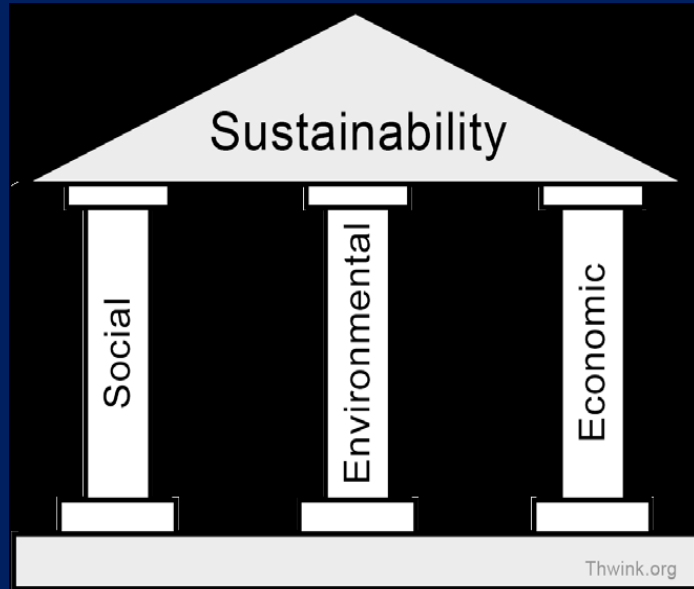
11.25-12.15, Salle du plenum, salle Nicolas Manuel



Plan

- ✓ Durabilité faible
- ✓ Durabilité forte
- ✓ Modèle des limites planétaires
- ✓ Modèle du Donut

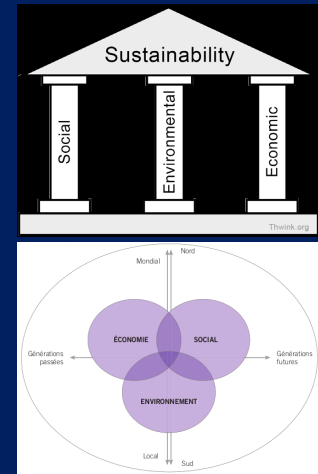
Modèles de la durabilité faible



Modèles de la durabilité faible

De quoi s'agit-il?

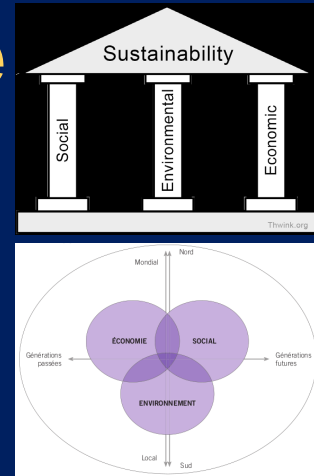
- Une représentation du développement durable
- S'inscrit dans la prise de conscience environnementale au niveau international; début des grandes conférences sur l'environnement (1972)
- Issu du rapport « Notre avenir à tous », publication de 1987 de la Commission mondiale sur l'environnement et le développement (CMED)
- Points forts: capacité de fédérer, consensuel & malléable, rassemble pays du Sud et du Nord
- Points faibles: pas assez contraignant



Modèles de la durabilité faible

Quels sont les messages clé?

- Notions de «capital» naturel, économique, et social
- Les trois piliers / cercles peuvent se substituer les uns aux autres
- Les trois piliers / cercles ne sont pas hiérarchisés
- S'inscrit dans une croissance économique, même si délétère pour l'environnement ou la société
- Idée de découplage
- Ce qu'on lègue aux générations futures: des possibilités techniques et scientifiques pour répondre à leurs besoins



Exemple durabilité faible: les ODD



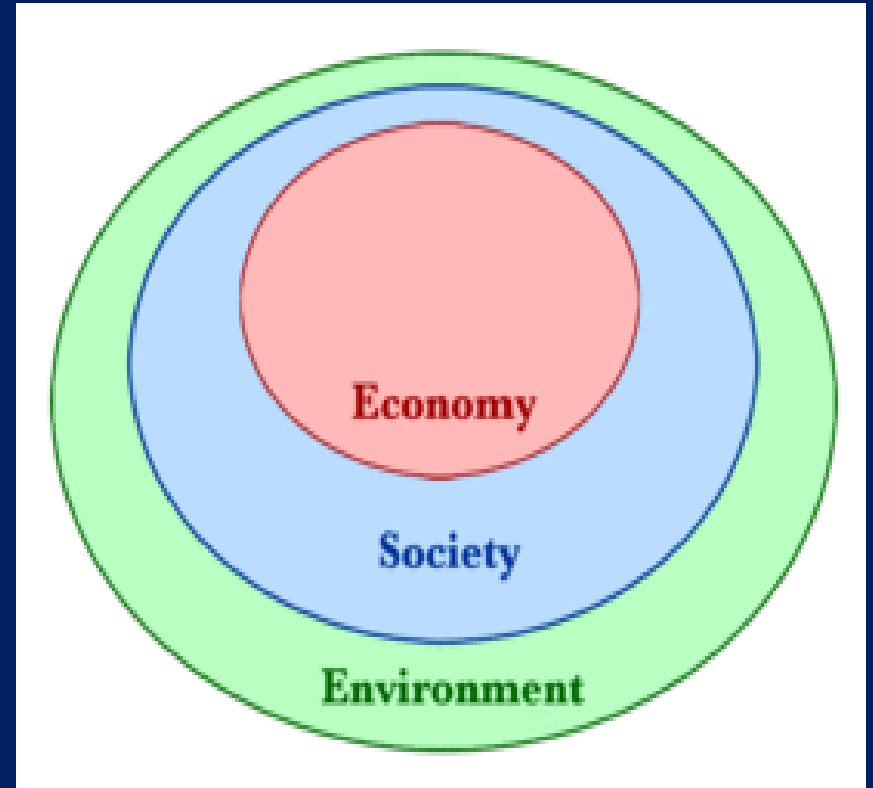
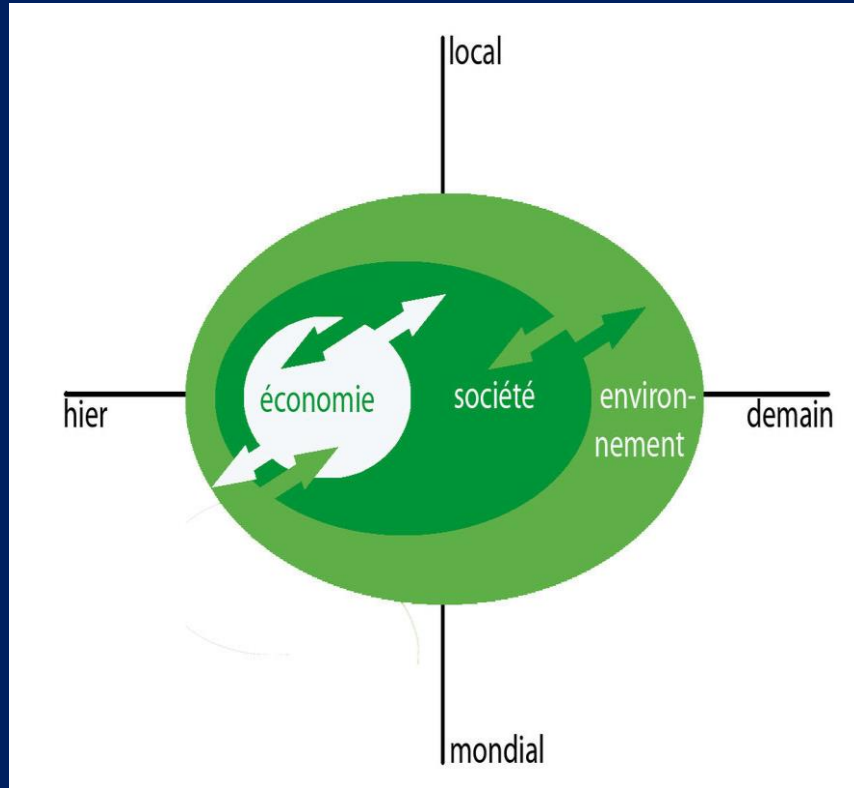
Exemple durabilité faible: les ODD



De quoi s'agit-il:

- Font partie de l'Agenda2030, programme de DD créé en 2015 par l'ONU
- 17 objectifs de DD
- Adaptables selon les contextes – consensus – adoption à l'unanimité de tous les pays de l'ONU
- Adapté en Suisse au niveau fédéral, cantonal, et communal

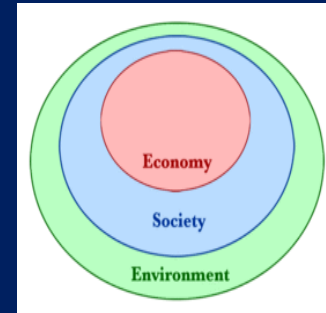
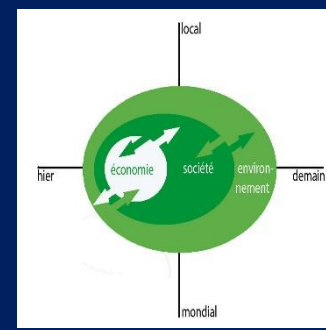
Modèles de durabilité forte



Modèles de la durabilité forte

De quoi s'agit-il?

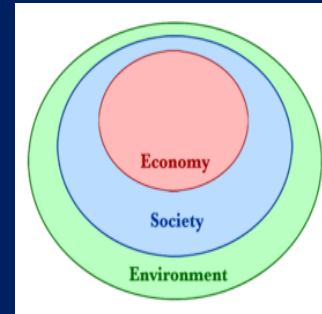
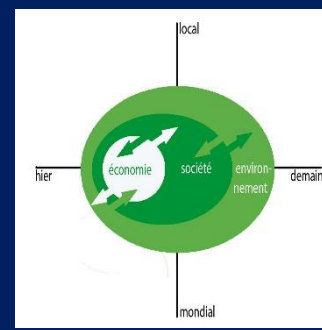
- Une représentation du développement durable, alternatif à la durabilité faible
- Issue de l'écologie politique et de l'économie écologique
- Préconise une régulation politique forte
- Critique de la durabilité faible:
 - Pas assez contraignante
 - Echec du découplage
 - Réalité démographique / standard matériel plus élevé
 - Contexte d'accélération (ex: recyclage)
 - Remise en cause de l'économie - production et consommation



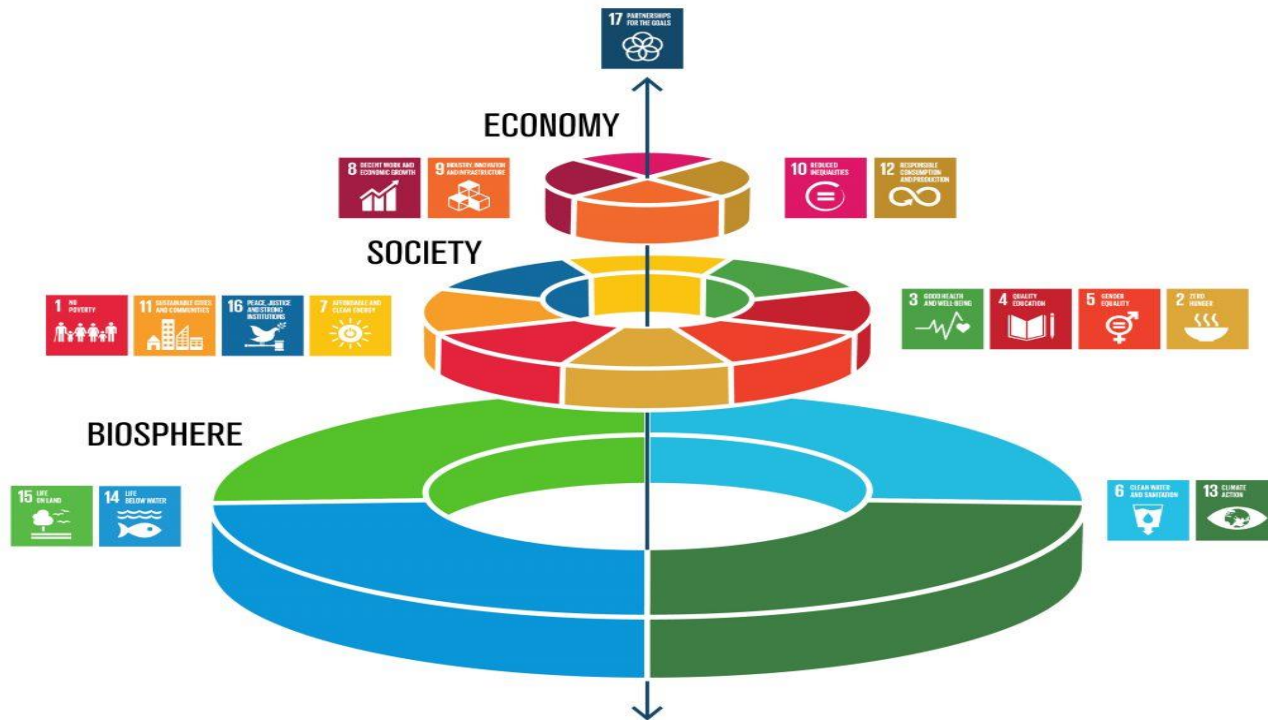
Modèles de la durabilité forte

Quels sont les messages clé?

- Les trois cercles ne peuvent pas se substituer les uns aux autres
- Les trois cercles sont hiérarchisés - arbitrages nécessaires
- S'inscrit dans une critique de la croissance économique
- Notion de capital naturel critique
- Ce qu'on lègue aux générations futures: des caractéristiques physiques de l'environnement – écosystèmes, fertilité des sols, biodiversité – qui permettent d'acquérir du bien-être

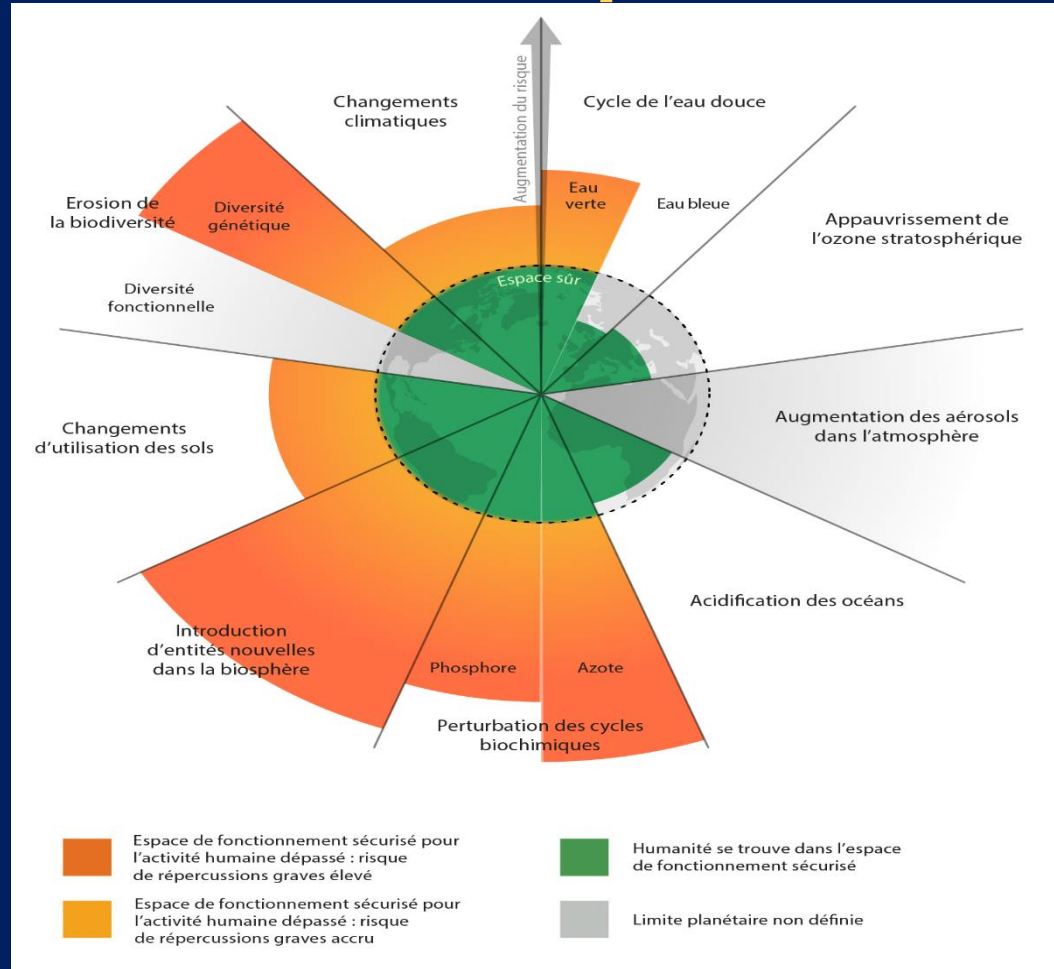


Exemple durabilité forte: les ODD revisités



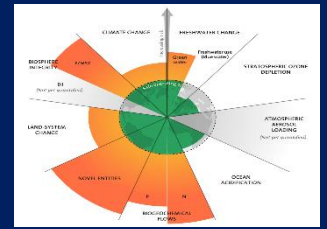
Modèle du «Wedding Cake»

Modèle des limites planétaires (2022)



Limites planétaires,
état octobre 2022
(après Azote for
Stockholm
Resilience Centre,
based on analysis in
Persson et al 2022
and Steffen et al
2015)

Modèle des limites planétaires



De quoi s'agit-il?

Equipe de recherche de J. Rockström du Stockholm Resilience Centre, un centre international pour la recherche transdisciplinaire pour la gouvernance des systèmes socio-écologiques

L'équipe a développé un modèle:

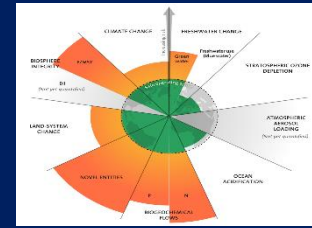
- qui identifie neuf processus qui régulent la stabilité et la résilience du système-Terre
- qui fixe des seuils quantitatifs pour chaque processus, à ne pas dépasser

2009: 3 limites franchies – climat, biodiversité, flux nitrogène

2015: 4 limites franchies – climat, biodiversité, sols, et flux biochimiques

2022: 6 limites franchies – ajout eau verte et polluants

Modèle des limites planétaires

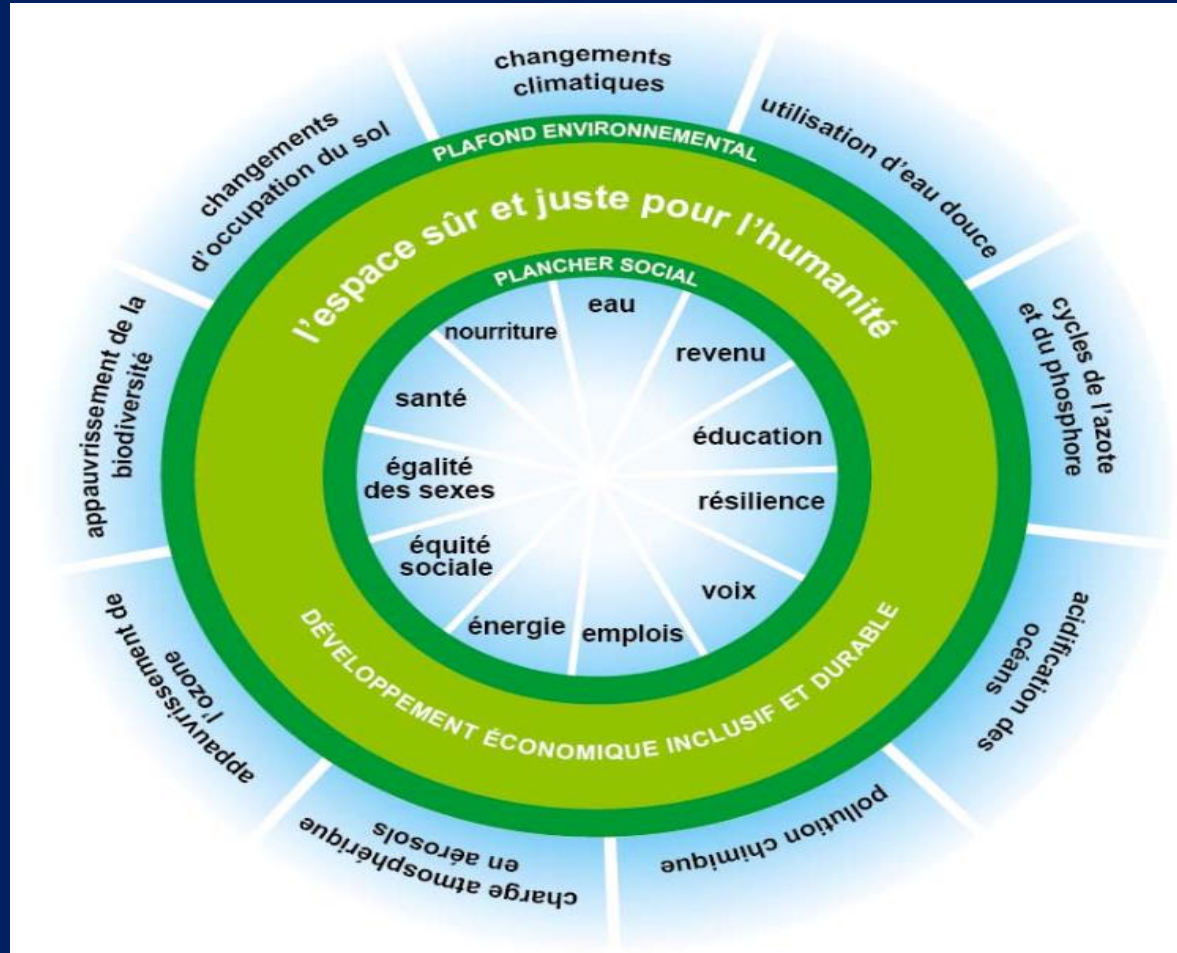


Quels sont les messages clé?

Bénéfices indispensables à la vie que les humains tirent des écosystèmes:

- Services d'approvisionnement: eau douce, nourriture, bois combustible...
 - Services de régulation: régulation du climat, des maladies, de l'eau, pollinisation...
 - Services culturels: spirituels, récréation, éducatifs, héritage, enracinement...
-
- En franchissant les limites, nous entrons dans un nouvel état de la biosphère qui nous est beaucoup moins favorable (habitabilité)
 - Contredit l'idée de maîtrise de l'Homme sur la Nature, du dualisme Homme/Nature, de l'idée de ressources illimitées

Modèle du Donut

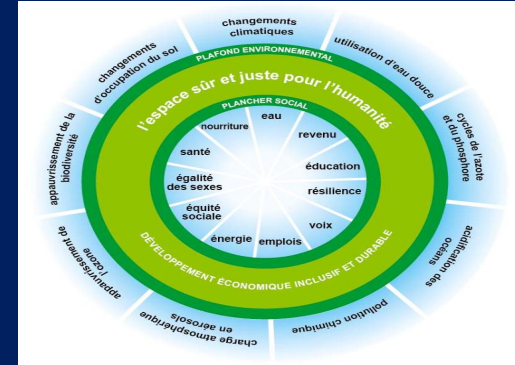


Source:
Raworth,
2018

Modèle du Donut

De quoi s'agit-il?

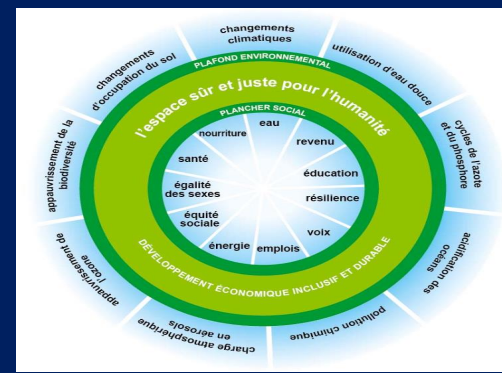
- Une économiste, Kate Raworth, a développé ce modèle dans un rapport de 2012 pour Oxfam, association caritative
- Définit un espace sûr (limites planétaires) et juste (besoins fondamentaux tirés des ODD) pour tout-e-s
- Résultat: un compas qui combine écologie & social, et définit un espace sûr et juste pour que l'humanité prospère

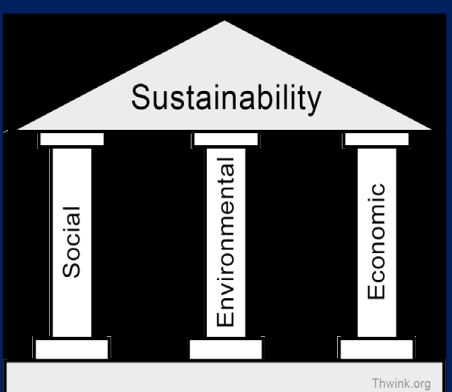
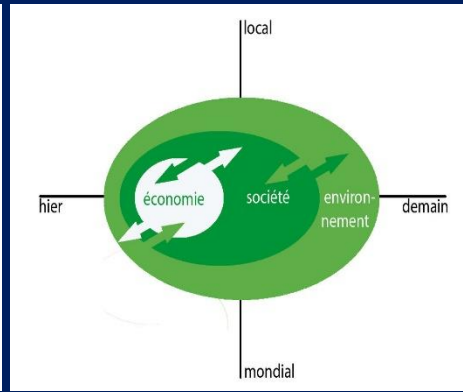
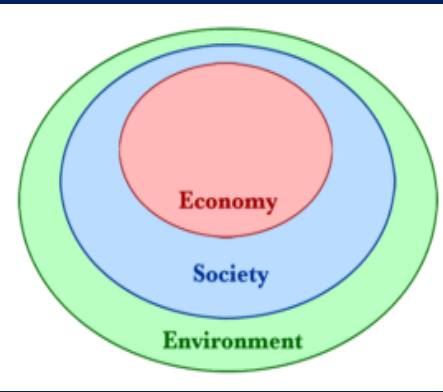


Modèle du Donut

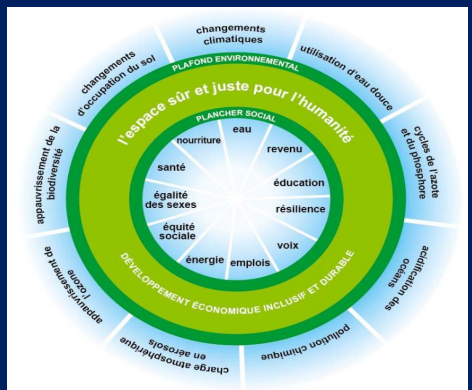
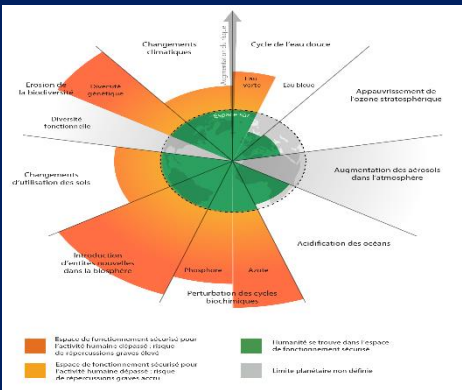
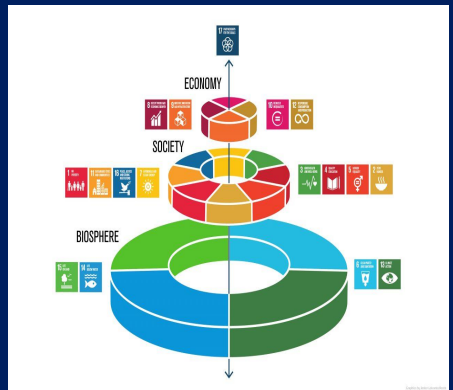
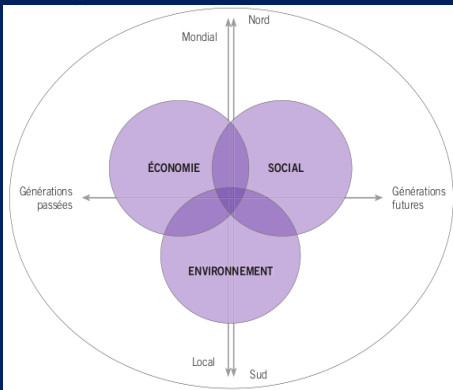
Quels sont les messages clé?

- Prospérité plutôt que croissance
- Rupture d'avec l'économie néo-classique
- La fin du PIB comme indicateur et but politique et économique
- Approche transformative des structures politiques, sociales, économiques
- Critiques: approche naïve / explicitation manquante de la méthodologie et du rôle de la croissance





Merci de votre attention!
Isabelle.Bosset@education21.ch



Références bibliographiques

- Boutaud, A. (2005). Le développement durable : penser le changement ou changer le pansement ? : bilan et analyse des outils d'évaluation des politiques publiques locales en matière de développement durable en France : de l'émergence d'un changement dans les modes de faire au défi d'un changement dans les modes de penser. Sciences de l'environnement. Ecole Nationale Supérieure des Mines de Saint-Etienne ; Université Jean Monnet – Saint-Etienne.
- O'Neill, D.W., Fanning, A.L., Lamb, W.F. et al. A good life for all within planetary boundaries. *Nat Sustain* 1, 88–95 (2018).
<https://doi.org/10.1038/s41893-018-0021-4>
- Raworth, K. (2018). La théorie du donut. L'économie de demain en 7 principes. Paris : Plon.
- Rockström, J. et al., « A Safe Operating Space for Humanity », *Nature*, 24 septembre 2009, vol. 461, no 7263, p. 472-475 ; Johan Rockström et al., « Planetary Boundaries: Exploring the Safe Operating Space for Humanity », *Institute for Sustainable Solutions Publications*, 1 janvier 2009, vol. 14, no 2, p. 32.
- Steffen, W. et al., « Planetary Boundaries: Guiding Human Development on a Changing Planet », *Science*, 15 janvier 2015, p. 1259855.
- Steffen, W., Broadgate, W., Deutsch, L., Gaffney, O., & Ludwig, C. (2015). The trajectory of the Anthropocene: the great acceleration. *The Anthropocene Review*, 2(1), 81-98.
- Steffen, W., Richardson, K., Rockström, J., Cornell, S. E., Fetzer, I., Bennett, E. M., ... Sörlin, S. (2015). Planetary boundaries: guiding human development on a changing planet. *Science*, 347(6223), 1259855.
- Walter V. Reid et al., *Ecosystems and Human Well-Being: Synthesis*, Washington D.C., Island Press, 2005
- Wang-Erlandsson, L., Tobian, A., van der Ent, R.J. et al. A planetary boundary for green water. *Nat Rev Earth Environ* 3, 380–392 (2022).