

# Le modèle de compétences RSP « *A Rounder Sense of Purpose* » :

quels apports et quelles limites pour  
la formation des enseignants ?

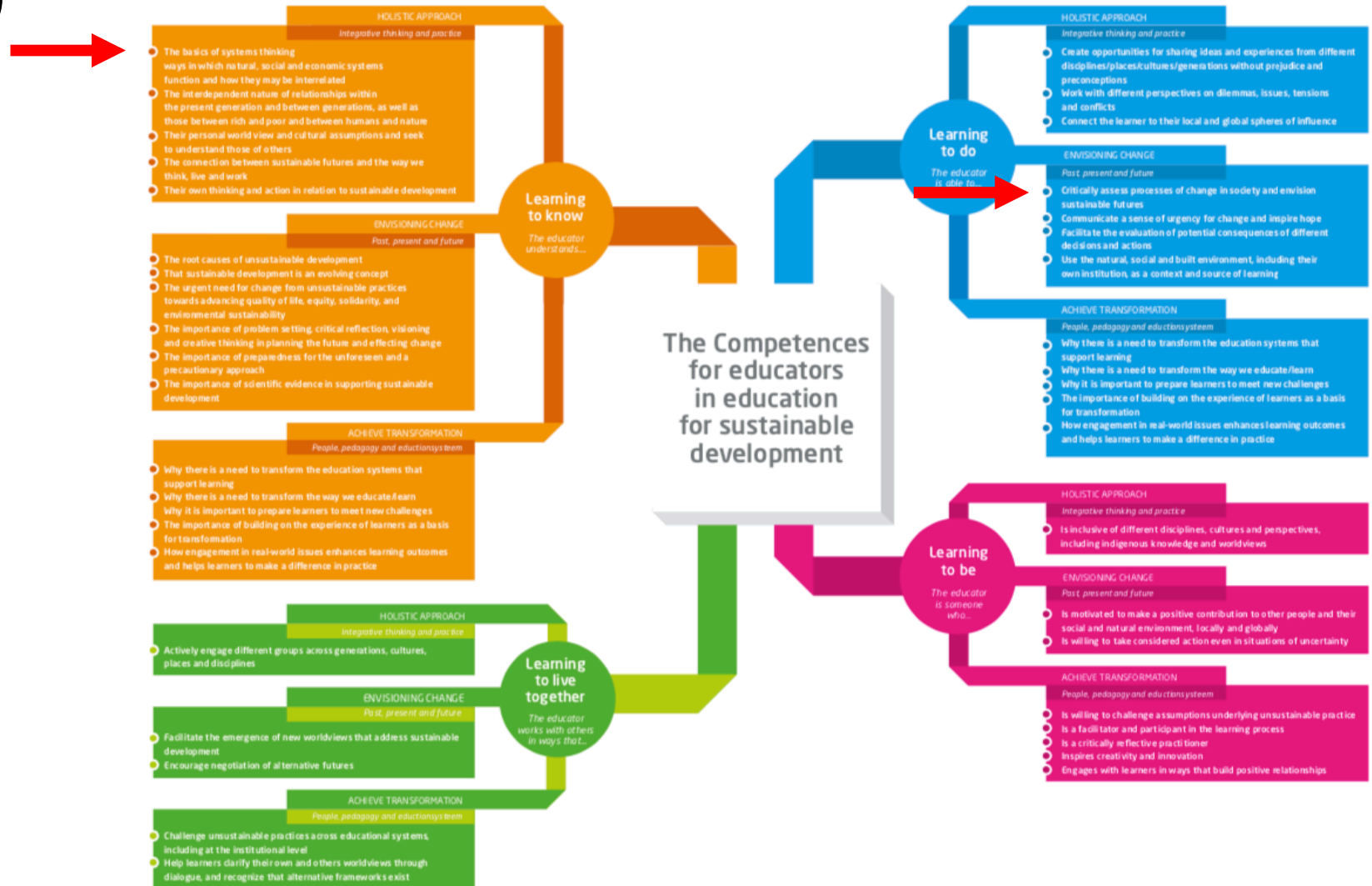
<https://www.aroundersenseofpurpose.eu>

Alain Pache, HEP Vaud

# Itinéraire

1. Origines du modèle de compétence RSP
2. Une définition de la compétence
3. Présentation du modèle
4. Apports et limites pour la formation des enseignants

# Le modèle de la Commission économique des Nations Unies pour l'Europe (2011)



## Le modèle « RESFIA+D » (Roorda, 2012)

### **RESFIA+D: Professional competences for sustainable development**

#### **Competence R: Responsibility**

A sustainably competent professional bears responsibility for his or her own work.

#### **Competence E: Emotional intelligence**

A sustainably competent professional empathises with the values and emotions of others.

#### **Competence S: System orientation**

A sustainably competent professional thinks and acts from a systemic perspective.

#### **Competence F: Future orientation**

A sustainably competent professional works and thinks on the basis of a perspective of the future.

#### **Competence I: personal Involvement**

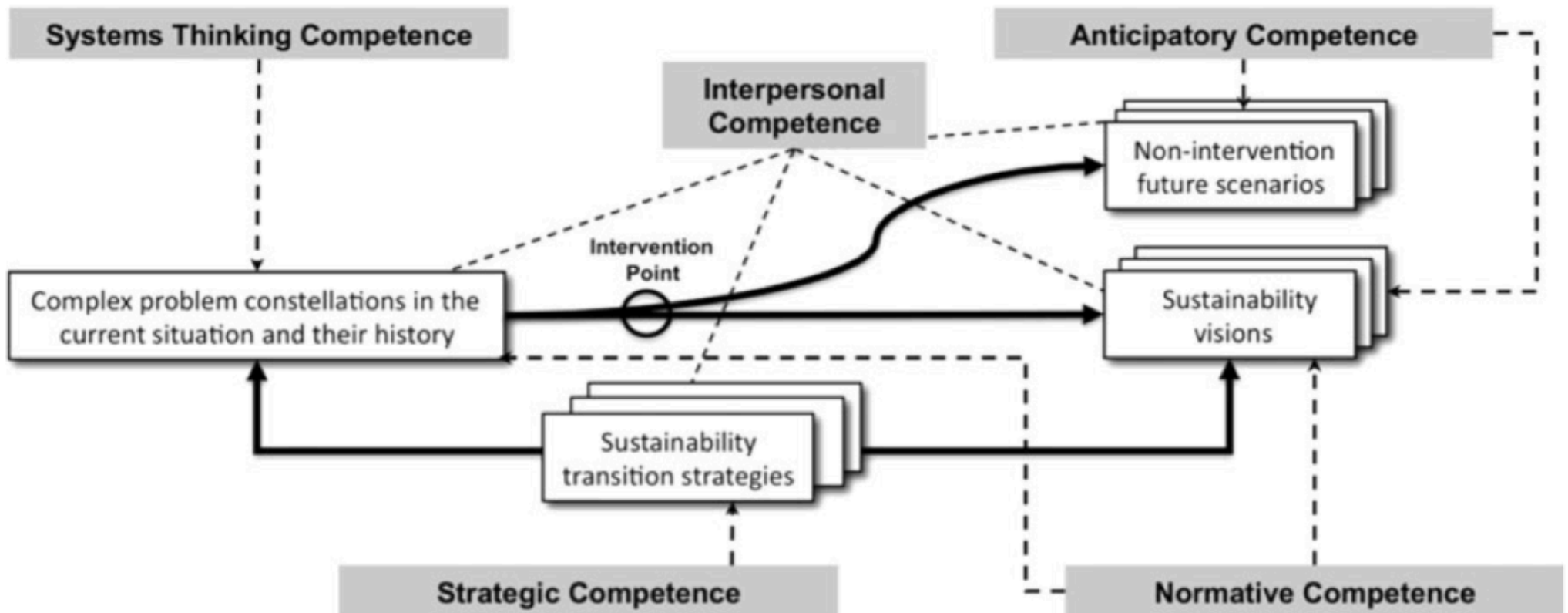
A sustainably competent professional has a personal involvement in sustainable development.

#### **Competence A: Action skills**

A sustainably competent professional is decisive and capable of acting.

*Plus:* **Disciplinary competences for sustainable development**

# 5 compétences clés (Wiek, Withycombe & Redman, 2011)



## 2. Une définition de la compétence

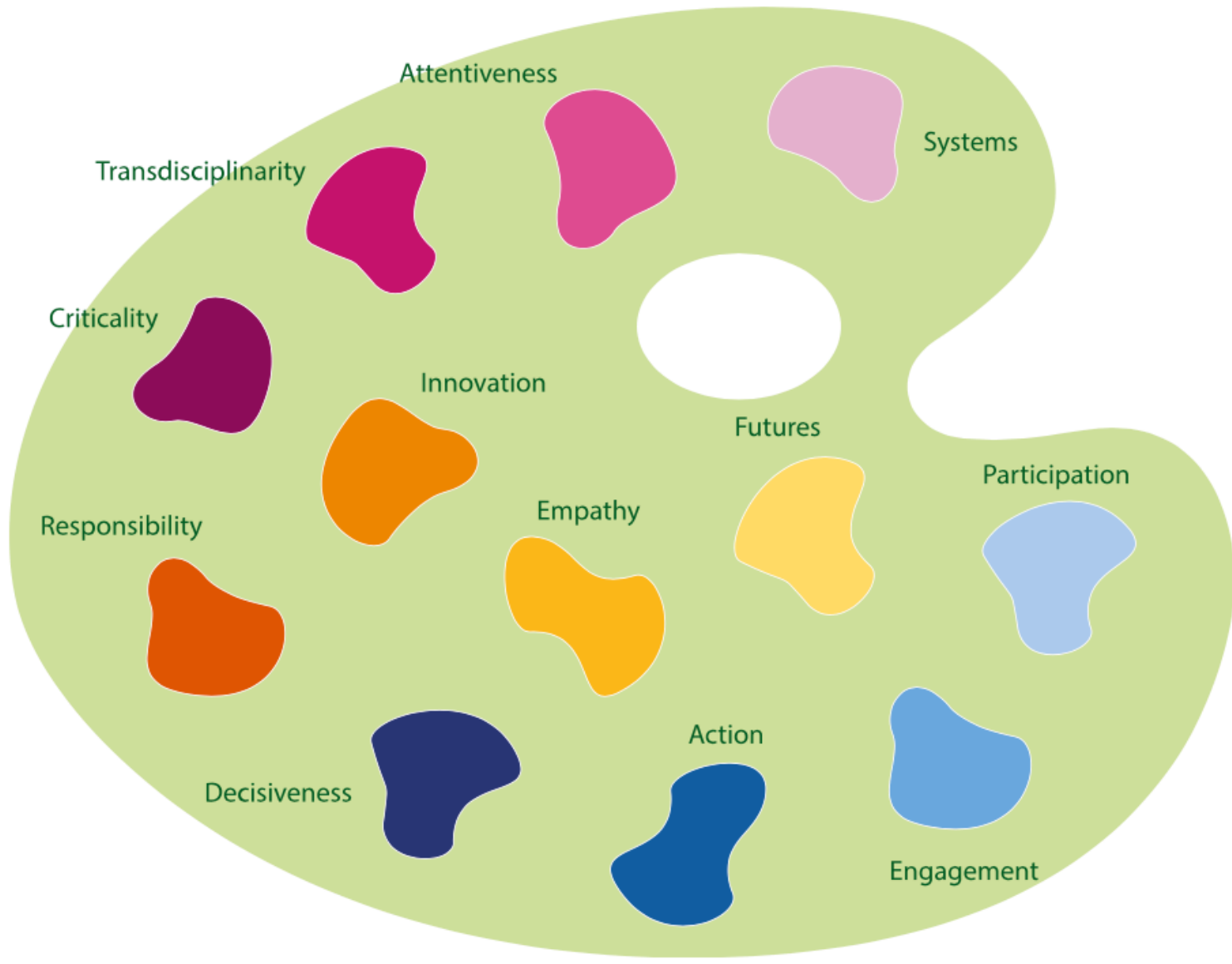
La compétence est la combinaison positive des *connaissances*, des *aptitudes* et de la *volonté* d'un individu dans le but de faire face avec succès et de manière responsable à des situations changeantes. (Weinert, 2001).

La compétence n'est pas ce qui devrait être enseigné, mais ce qui devrait être appris (Sleurs, 2008).

La compétence n'est pas un état final, mais une qualité qui se développe continuellement par la pratique (Barth, Godemann, Rieckmann & Stoltenberg, 2007).

### 3. Le modèle RSP (a Rounder Sense of Purpose)

Penser globalement	Envisager le changement	Réaliser une transformation
Intégration		
<b>Systemes</b> L'enseignant permet aux élèves de développer une compréhension du monde comme un tout interconnecté, d'identifier des connexions au travers de notre environnement social et naturel et d'identifier les conséquences de nos actions.	<b>Futurs</b> L'enseignant aide les élèves à explorer des possibles alternatifs pour le futur et à utiliser ces derniers pour envisager une évolution de la société.	<b>Participation</b> L'enseignant développe la capacité de ses élèves à contribuer aux changements au niveau du système qui favoriseront le développement durable.
Implication		
<b>Attention</b> L'enseignant sait rendre ses élèves attentifs aux aspects fondamentalement non durables de notre société et à la manière dont elle se développe et explicite le besoin urgent de changement	<b>Empathie</b> L'enseignant sait cultiver chez ses élèves un sentiment d'appartenance empathique au monde : Il prend en compte l'impact émotionnel du processus d'apprentissage des élèves et développe la connaissance de soi, des autres et du monde.	<b>Engagement</b> L'enseignant s'engage dans la mise en œuvre d'une EDD de manière responsable et inclusive, reste conscient de ses propres croyances et valeurs et développe la capacité des élèves à s'engager de la même manière.
Pratique		
<b>Transdisciplinarité</b> L'enseignant agit de manière collaborative à l'intérieur et à l'extérieur de ses propres disciplines, rôles, perspectives et valeurs et développe la capacité des élèves à faire de même.	<b>Innovation</b> L'enseignant adopte une approche créative et flexible, en utilisant des exemples du monde réel lorsque c'est possible et encourage la créativité de ses élèves.	<b>Action</b> L'enseignant prend des mesures de manière proactive, réfléchie et systématique et développe la capacité de ses élèves à faire de même.
Réflexion		
<b>Esprit critique</b> L'enseignant évalue de manière critique la pertinence et la fiabilité des énoncés, sources, modèles et théories et développe la capacité des élèves à faire de même.	<b>Responsabilité</b> L'enseignant agit de manière transparente, accepte la responsabilité personnelle de son travail et développe la capacité des élèves à faire de même.	<b>Décision</b> L'enseignant agit de manière prudente et rapide, même dans des situations d'incertitude et développe la capacité des élèves à faire de même.





- Définition des objectifs d'apprentissage et des composantes sous-jacentes

### Futurs

L'enseignant aide les élèves à explorer des possibles alternatifs pour le futur et à utiliser ces derniers pour envisager une modification de nos comportements.

Objectifs d'apprentissage : l'enseignant aide les élèves à...
5.1 Envisager une série de futurs possibles ou pensables et leurs aspects durables ; se concentrer de près ou de loin, alternant de manière flexible entre des buts et des perspectives à court et à long terme
5.2 Reconnaître les relations et les évolutions possibles entre le passé, le présent, les visions du monde proches et lointaines, les développements et les actions
5.3 Penser de manière créative et critique les futurs possibles, en partageant et débattant les idées, les visions du monde et les évolutions possibles

Composantes sous-jacentes
De manière à atteindre les objectifs d'apprentissage ci-dessus. L'enseignant devrait pouvoir...
C5.1a Imaginer un nombre de scénarios futurs différents et examiner s'ils sont durables
C5.1b Comprendre comment le monde pourrait changer lorsque nous nous projetons dans le futur et comment ces changements pourraient être envisagés de différentes perspectives
C5.2a Regarder comment les changements qui se produisent sont reliés à des actions passées et évoluent avec le temps
C5.2b Analyser et chercher les causes du changement de différentes perspectives
C5.3a Penser de manière créative les possibilités pour le futur et critiquer les suggestions
C5.3b Partager et débattre les idées, les suggestions et les visions du monde

# Exemple d'activité : Ma vision du futur

Durée : 30-40 minutes

Technique: discussion

Matériel: script (à lire), flipchart, feutres

But: Aider les étudiants à imaginer des futurs positifs et durables

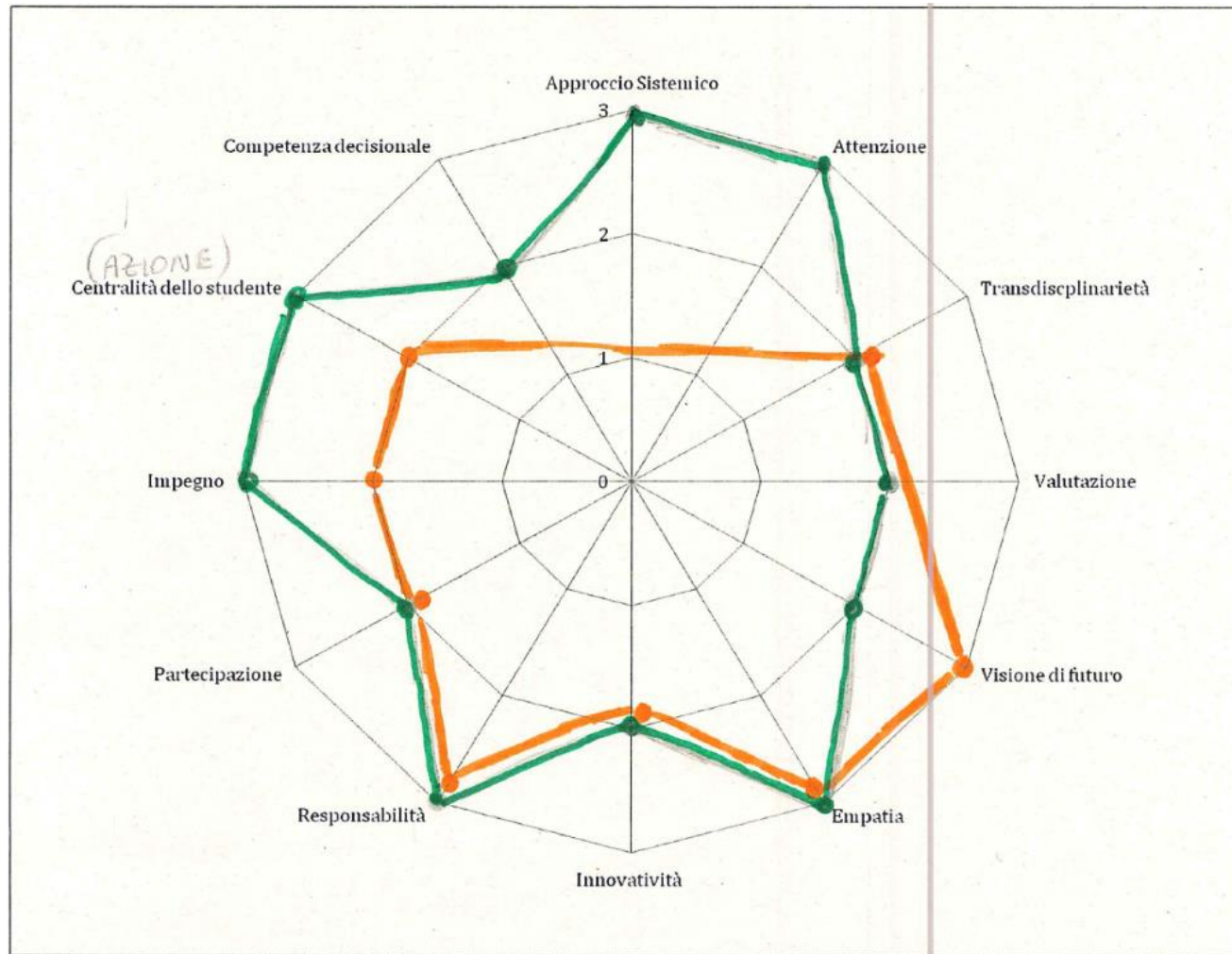
Composantes: 5.1a et 5.1b

Autres compétences : attention, action, innovation

- Fermer les yeux et se projeter dans 30 ans
- Réfléchir au quotidien, au mode de vie, au travail pratiqué, etc. (liste pré-établie et dictée par l'enseignant-e )
- Ouvrir les yeux et échanger avec le voisin
- Représenter les idées principales sur un poster
- Partager avec le groupe-classe
- Réfléchir, en sous-groupe, à la première étape nécessaire pour envisager ce futur positif.

## Pistes d'évaluation des compétences (en formation d'enseignants)

- Présentation et discussion autour de son propre travail autour des compétences (complétée par une phase de questions/réponses)
- Engagement de l'étudiant, participation active (évaluation continue)
- Portfolio qui démontre un niveau d'engagement pour chacune des compétences



Exemple de spider utilisé en Italie (auto-évaluation et co-évaluation)

# Particularités du modèle

- S'applique aux niveaux Bachelor et Master
- 3 degrés d'engagement:
  - Niveau acceptable de participation (contextes familiers) (1)
  - Démonstration de l'application pratique des compétences dans de nouveaux contextes (2)
  - Effort pour faciliter le changement, dans son travail ou dans celui d'autrui. Réflexion critique sur les compétences et les pratiques associées (3)
- Se base sur une conception de deux types d'EDD (Vare & Scott, 2007)
  - EDD 1: manières de penser et comportements raisonnés / pédagogies transmissives
  - EDD 2: penser de manière critique / pédagogie transactionnelle favorisant l'apprentissage transformatif (*transformative learning*)

# Apports et limites du modèle

## **Apports:**

- Permet de dépasser une vision cloisonnée de l'enseignement et favorise l'interdisciplinarité
- Permet de dépasser une vision de l'enseignant comme simple transmetteur de savoirs (vision émancipatrice, redéfinition du rôle de l'enseignant)
- Permettra de mettre en lien les compétences et les ODD

## **Limites:**

- Risque de l'adisciplinarité
- Modèle uniquement compatible avec une évaluation critériée
- Ne pas confondre compétence « simple » et compétence en vue d'un DD (ex: systèmes)

# Références

Barth, M., Godemann, J., Rieckmann, M. & Stoltenberg, U. (2007). Developing key competencies for sustainable development in higher education. *International J. Sustain. High. Educ*, 8 ,416-430.

Roorda, N. (2012). *Fundamentals of Sustainable Development*. London: Earthscan.

Sleurs, W. (2008). Competencies for ESD Teachers, a Framework to Integrate ESD in the Curriculum of Teacher Training Institutes. *Comenius*.

Vare, P. et al. (2019). Devising a Competence-Based Training Program for Educators of Sustainable Development: Lessons Learned. *Sustainability*, 11.

Weinert, F.E. (2001). Concept of competence. A conceptual clarification. In D.S. Rychen, L.H. Salganik (Eds.), *Defining and Selecting Key Competences* (pp. 45-66). Hogrefe and Huber: Gottingen.

Wieck, A., Withycombe, L. & Redman, C.L. (2011). Moving forward on competencies in sustainability. *Environ.-Sci. Policy Sustain*, 53, 3-13.

Questions - discussion

?