



Ausserschulisch unterwegs

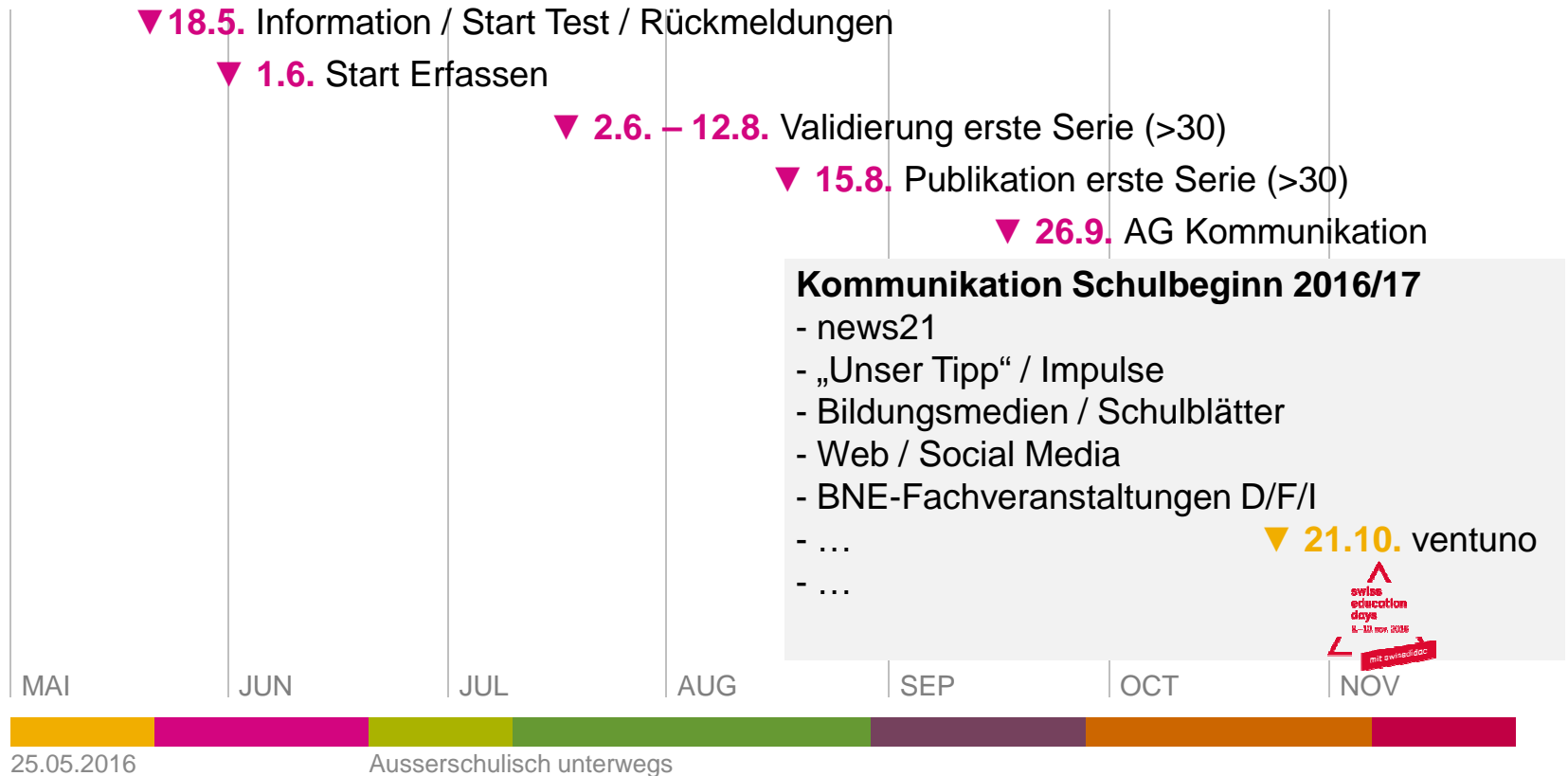
Voies extrascolaires

Communication & Promotion

18.5.2016 | Ueli Anken

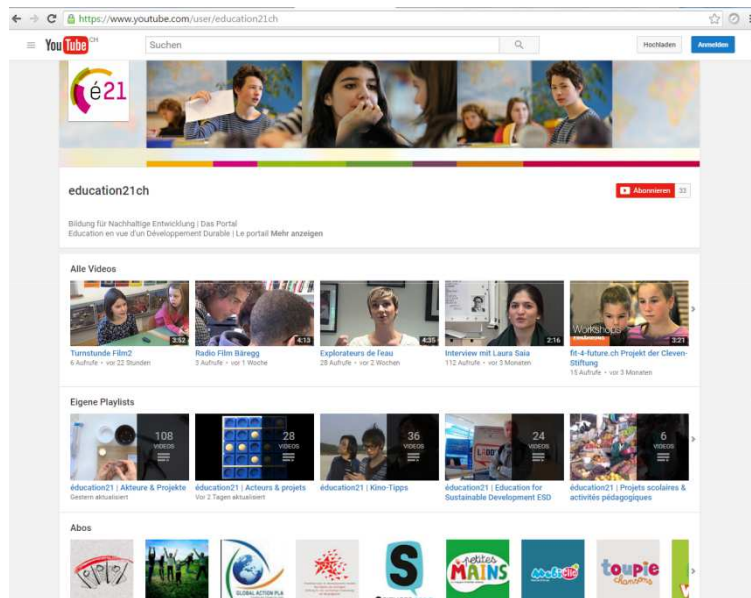


Kalender



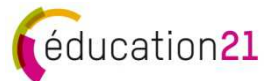


Social Media



education21ch

#e21ch



25.05.2016

Ausserschulisch unterwegs

Utilisation logo et nom éducation21

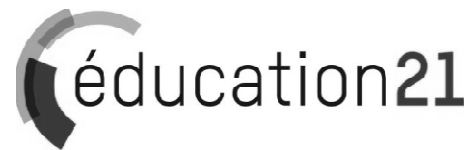
- Co-production de ressources pédagogiques
- Soutien financier de projets
- Evaluation et recommandation d'offres

Principes

- Clareté:
 - Prestataire/responsable des projets/offres
 - Rôle d'éducation21
- Contexte:
 - Logo exclusivement dans le contexte donné
 - Aucune „appropriation“ institutionnelle

Logo-Varianten

Basis



Label in Sonderfällen



Text

éducation21

Stiftung éducation21

~~Éducation21~~

~~éducation21~~

~~éducation21.ch~~

~~é21~~

~~BNE-Fachstelle~~

~~Eigenkreation~~

Web-Link

- Möglichst präzise im Kontext:
[Schulbesuch von Helvetas](#)
- Wenn nicht möglich oder sinnvoll:
[Startseite](#) oder passende [Übersicht](#)

Beispiel: Präziser Link im Kontext

The image shows two browser screenshots. The left screenshot is from <https://www.pestalozzi.ch/de/was-wir-tun/bildungsangebote>. It features a header with navigation links and a main heading 'BILDUNGSANGEBOTE' with the subtitle 'Miteinander statt gegeneinander'. Below this, there is a paragraph about social learning and a section titled 'Interkulturelle Verständigung'. A red arrow points from a link in this section to the right screenshot. The right screenshot is from www.education21.ch/de/bne/was-ist-bne. It shows the 'education21' website with a navigation menu and a search bar. The 'BNE' menu item is highlighted, and the link 'Was ist BNE? Wozu soll das gut sein?' is visible in the main content area.

der Vermittlung interkultureller sowie sozialer Kompetenzen leisten die Projekt
dimension von **Bildung für eine nachhaltige Entwicklung (BNE)**. Sie greifen aus
on21 als wichtig erachteten Grundwerte und fächerübergreifende Kompetenz

Exemple: Lien contextuel précis

PORTRAIT | RECHERCHE | PROGRAMME DOCTORAL | ÉGALITÉ | DIFFUSION

- 2 ...en exerçant une attitude d'ouverture qui tend à exclure les généralisations abusives et toute forme de discrimination
- 4 ...en identifiant les phénomènes de groupes et leur dynamique
- 5 ...en distinguant et en confrontant les intérêts d'une collectivité et son intérêt individuel
- FG 3B. Expliciter ses réactions et ses comportements en fonction des groupes d'appartenance et des situations vécues
 - A ...en analysant les effets de diverses influences (modes, pairs, médias, publicité, ...) et en prenant un recul critique
 - D ...en analysant de manière critique les préjugés, les stéréotypes et leurs origines
 - E ...en comant ses préférences, ses valeurs, ses idées, en les confrontant et en acceptant celles des autres

CARACTÈRES TRANSVERSALIS

Emmanuelle Marendaz Colle, communication@lives-nccr.ch, tél. 021 692 38 83

Une initiative du Pôle de recherche national LIVES - Surmonter la vulnérabilité: perspective du parcours de vie, développée en collaboration avec l'Université de Lausanne et la Fondation éducation21

Le projet de vie et d'élèves de recherche nationale LIVES - Surmonter la vulnérabilité: perspective du parcours de vie, développé en collaboration avec l'Université de Lausanne et la Fondation éducation21

- >>> Flyer A4 imprimable recto-verso
- >>> Article sur l'atelier dans le magazine L'Éducateur de mai 2016
- >>> Article sur une collaboration avec la HEP dans l'Éducateur de février 2016

CONDITIONS GÉNÉRALES | NEWSLETTER | PARTENAIRES | JOBS | CONTACT | IMPRESSUM | INTRANET

éducation21

Home | Contact | Newsletter

rechercher

Ressources | Offre pour l'école | Formation | EDD | Actualité | éducation21

A la découverte des parcours de vie

09.02.2015

Liens

- Projet Kalendario
- Pôle de recherche national LIVES
- Offres des acteurs extrascolaires

Comment les inégalités sociales se construisent-elles ? Quel est le rôle du contexte et quelle est la place de la responsabilité individuelle ? Autant de questions fondamentales abordées dans Kalendario, un atelier sur les parcours de vie proposé par le Pôle de recherche national LIVES et l'Université de Lausanne, avec le soutien d'éducation21.

Le but du projet est le développement, chez les élèves en fin du cycle 3 ou en début de formation, d'une pensée systémique prenant en compte l'influence des contextes social et historique sur le thème des trajectoires individuelles. Après avoir acquis de manière ludique et interactive quelques outils conceptuels et méthodologiques, les participants s'engageront dans une enquête de terrain dont ils analyseront ensuite les résultats.

www.lives-nccr.ch/fr/page/kalendario-n1174

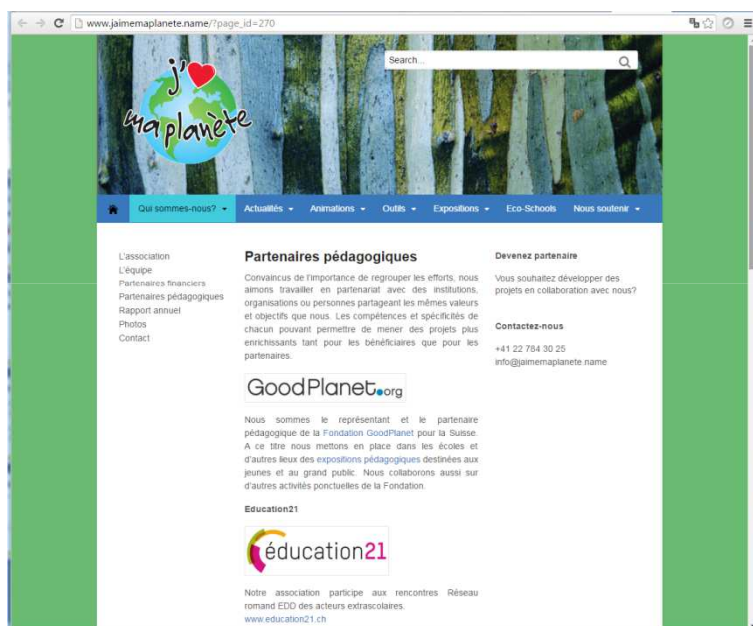
éducation21

tél. +41 31 321 09 21
email info_fg@education21.ch

Où nous trouver?
Impressum

f t v

Exemple: Liste de partenaires



Terragir – énergie solidaire – Rapport d'activités 2014



remerciements à tous nos partenaires

En 2014, nous avons bénéficié de fructueuses collaborations et d
Nous les remercions chaleureusement de leur confiance.

Soutiens

Nous avons eu la chance d'être soutenus par l'État de Genève, les villes Monthey, Nyon, Onex, ainsi que les communes de Carouge, Meyrin, Thônex. La fondation éducation21, l'Office fédéral du Développement territorial (OFDT), les Industriels de Genève (SIG) et de Lausanne (SIL) ont également montré leur soutien en Terragir – énergie solidaire.

Partenaires

Nous avons eu le plaisir de collaborer avec Anim'énergie, l'Association pour des Energies Renouvelables (Ader), l'Association Nature, énergies et patrimoine (Anep), la Coopérative d'habitation Équilibre, Earthling Productions, l'Éco-Établissements publics pour l'intégration (EPI), le réalisateur Juan José L. Pigué et Cédric Siegenthaler, ainsi qu'avec nos partenaires solidaires : Ader, à l'éducation et à la formation (AccEd), Centre écologique Albert Schweitzer, Baobab et Terre des Hommes Suisse.

Exemple: Documentation

Déroulement et durée

>> Jour 1 >> 2 périodes

Jeu en classe débouchant sur l'introduction des concepts et outils.

>> Hors classe >> 1 heure

Par groupes de deux, les élèves récoltent des données biographiques lors d'un entretien avec un adulte de leur choix.

>> Jour 2 >> 2 périodes

Restitution et analyse des données, approfondissement de certains concepts et principes, mise en perspective.

Animation

Animateurs/trices externes, formés par les organisateurs.

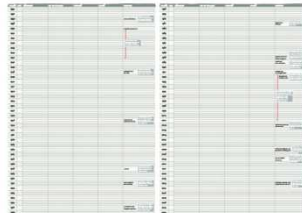
Matériel fourni (gratuit)

Un dossier par élève, incluant:

- >> un jeu de rôle
- >> des explications pratiques
- >> des explications théoriques
- >> des définitions
- >> un calendrier de vie

Contacts et réservation

Emmanuelle Merandaz-Cole
Chargée de communication
PRN LIVES
Université de Lausanne
Bâtiment Géopolis
1015 Lausanne
Tél. 021 692 38 83
www.lives-nrcr.ch
communication@lives-nrcr.ch



Le calendrier de vie

Le calendrier de vie sert à récolter des informations sur le parcours de vie d'une personne afin de mettre en évidence les mécanismes liés au contexte social et historique dans lequel cette existence s'est inscrite. C'est un outil qui est réellement utilisé dans la recherche mais qui est très facile d'accès pour des jeunes. L'utilisation du calendrier de vie par les élèves leur permettra de se mettre dans la peau de véritables chercheurs, de collaborer sur un projet, de développer des liens intergénérationnels, avec l'adulte interrogé, de s'interroger sur la société et de participer à la mise en commun des informations afin de passer du particulier au général dans une réflexion systémique.



communication@education21.ch

